

## Kulturdenkmale im Freistaat Sachsen - Denkmaldokument

<b>Obj.-Dok.-Nr.</b>	09221975
<b>Kreis</b>	Sächsische Schweiz-Osterzgebirge
<b>Gemeinde</b>	Liebstadt, Stadt
<b>Anschrift</b>	Kirchplatz -
<b>Gem. * Fl-stck. * Flur</b>	Liebstadt * 17
<b>Bauwerksname</b>	Ev. Stadtkirche Liebstadt

### Kurzcharakteristik

Kirche mit Ausstattung, Kirchhof und Einfriedungsmauer sowie vier Grabmale und eine Grabanlage, westlich oberhalb sog. Heldenhain; Saalkirche mit Chorflankenturm und Polygonchor, baugeschichtlich, kunstgeschichtlich und ortsgeschichtlich von Bedeutung

**Datierung** um 1500 (Kirche); Ende 15. Jh. (Altarbild); 1893 (Gesprenge); bez. 1577 (Kanzel); 1624 (Schalldeckel)

**Ausweisungsstelle** Landesamt für Denkmalpflege Sachsen



**Fotonummer** **F 09221975 C**  
 Aufnahmejahr 2008  
 Fotograf Peker, Franziska  
 Beschreibung Grabmal Joh. Christian ?



**Fotonummer** **F 09221975 D**  
 Aufnahmejahr 2012  
 Fotograf Machold, Bärbel  
 Beschreibung Kirche mit Kirchhof



**Fotonummer** **F 09221975 E**  
 Aufnahmejahr 2012  
 Fotograf Machold, Bärbel  
 Beschreibung Kirche mit Kirchhof



**Fotonummer** **F 09221975 F**  
 Aufnahmejahr 2012  
 Fotograf Machold, Bärbel  
 Beschreibung Kirche, Eingangsbereich



**Fotonummer** **F 09221975 G**  
 Aufnahmejahr 2012  
 Fotograf Machold, Bärbel  
 Beschreibung Kirche



**Fotonummer** **F 09221975 K**  
 Aufnahmejahr 2012  
 Fotograf Machold, Bärbel  
 Beschreibung Kirchhof mit Einfriedungsmauer



**Fotonummer**  
Aufnahmejahr  
Fotograf  
Beschreibung

**F 09221975 L**  
2012  
Machold, Bärbel  
Kirchhof mit Einfriedungsmauer



**Fotonummer**  
Aufnahmejahr  
Fotograf  
Beschreibung

**F 09221975 M**  
2012  
Machold, Bärbel  
Kirchhof mit Einfriedungsmauer



**Fotonummer**  
Aufnahmejahr  
Fotograf  
Beschreibung

**F 09221975 N**  
2019  
Wappler, Astrid  
Sog. Heldenhain



**Fotonummer**  
Aufnahmejahr  
Fotograf  
Beschreibung

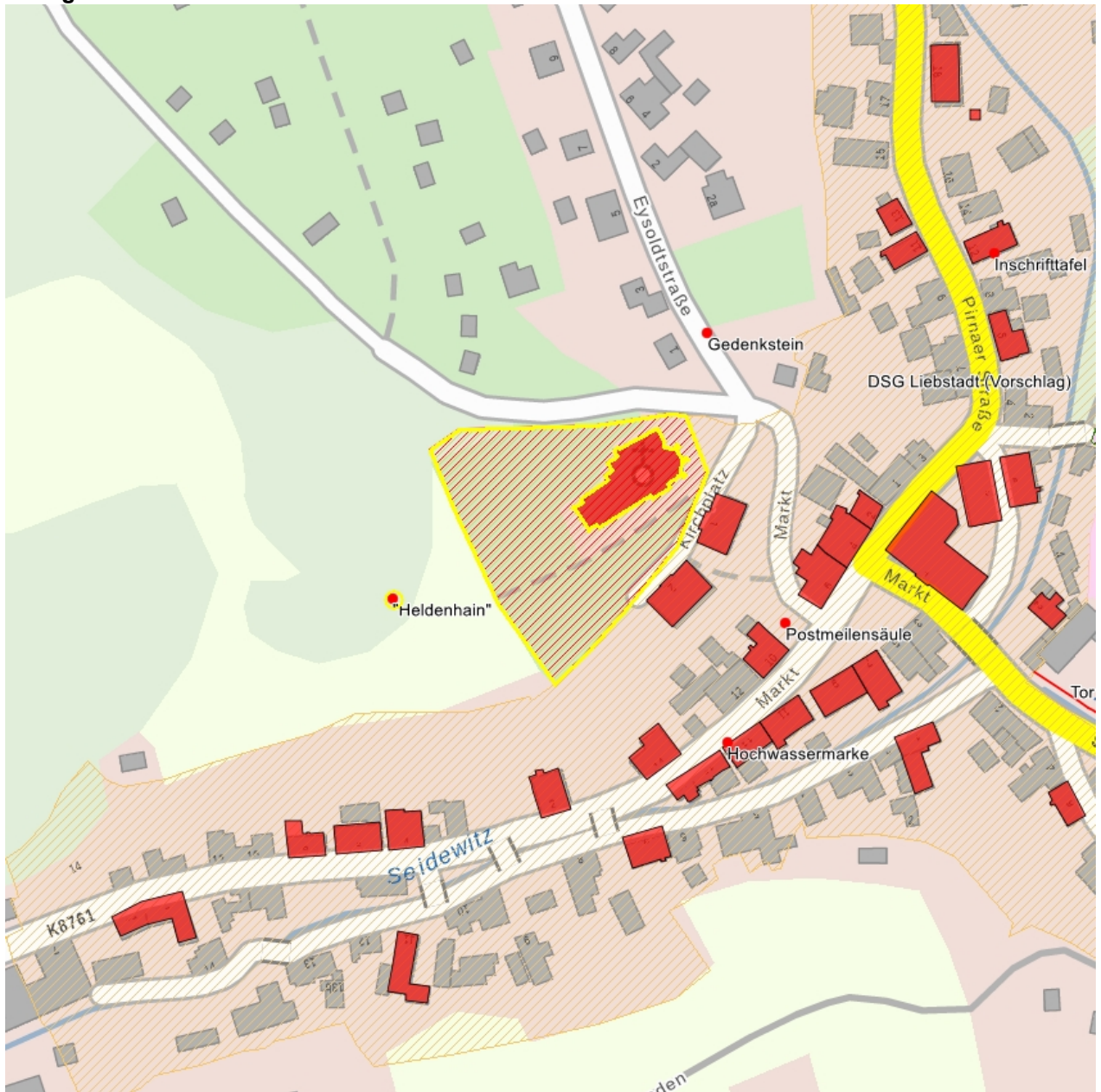
**F 09221975 O**  
2019  
Wappler, Astrid  
Sog. Heldenhain



**Fotonummer**  
Aufnahmejahr  
Fotograf  
Beschreibung

**F 09221975 P**  
2019  
Wappler, Astrid  
Sog. Heldenhain

## Auszug aus der Denkmalkarte



Dieses Dokument ist gemäß der Creative Commons-Lizenz CC-BY-NC-ND urheberrechtlich geschützt.

