

## Kulturdenkmale im Freistaat Sachsen - Denkmaldokument

<b>Obj.-Dok.-Nr.</b>	09218308
<b>Kreis</b>	Dresden, Stadt
<b>Gemeinde</b>	Dresden, Stadt
<b>Anschrift</b>	Krainer Straße 5; 7; 9; 11; 13; 15; 17
<b>Gem. * Fl-stck. * Flur</b>	Laubegast * 571; 572
<b>Bauwerksname</b>	Villacher Siedlung (Sachgesamtheit)

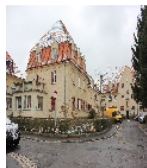
### Kurzcharakteristik

**Einzeldenkmal** der Sachgesamtheit Villacher Siedlung: Häuserzeile (siehe auch Sachgesamtheitsliste - Obj. 09305740); von der Siedlungsgesellschaft Dresden Stadt und Land G.m.b.H. errichtet, als Teil einer der bemerkenswertesten Dresdner Siedlungen aus der Zeit um 1920 und markantes architektonisches Zeugnis seiner Zeit, baugeschichtlich, künstlerisch und städtebaulich bedeutend

<b>Datierung</b>	1926-1928 (Häuserzeile)
<b>Ausweisungsstelle</b>	Landesamt für Denkmalpflege Sachsen



**Fotonummer** DF 409 023  
Aufnahmejahr  
Fotograf  
Beschreibung



**Fotonummer** F 09218308 A  
Aufnahmejahr 2015  
Fotograf Machold, Bärbel  
Beschreibung Häuserzeile (siehe Gmünder Straße 1-7), Ansicht nordöstlicher Flügel mit Nr. 5 im Vordergrund



**Fotonummer** F 09218308 B  
Aufnahmejahr 2015  
Fotograf Machold, Bärbel  
Beschreibung Häuserzeile (siehe Gmünder Straße 1-7), rückwärtige Eingangsseite Nr. 5



**Fotonummer** F 09218308 C  
Aufnahmejahr 2015  
Fotograf Machold, Bärbel  
Beschreibung Häuserzeile (siehe Gmünder Straße 1-7), Straßenfront mit Hauseingängen von Nr. 7 und Nr. 9



**Fotonummer** F 09218308 D  
Aufnahmejahr 2015  
Fotograf Machold, Bärbel  
Beschreibung Häuserzeile (siehe Gmünder Straße 1-7), Straßenfront mit Hauseingängen von Nr. 9, 11 mit Giebel und Nr. 13



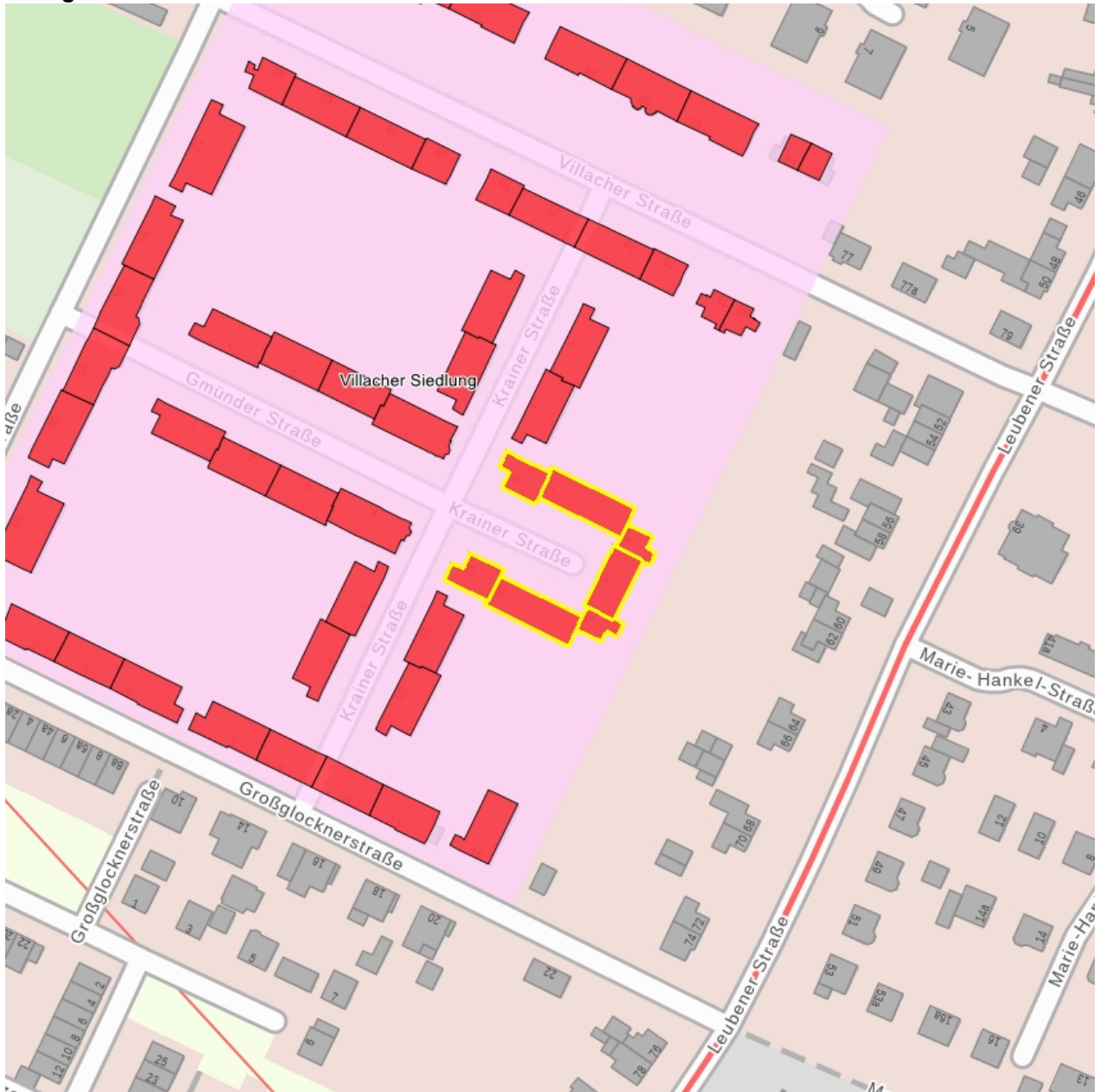
**Fotonummer** F 09218308 E  
Aufnahmejahr 2015  
Fotograf Machold, Bärbel  
Beschreibung Häuserzeile (siehe Gmünder Straße 1-7), Straßenfront mit Hauseingängen Nr. 13 und Nr. 15



**Fotonummer**  
Aufnahmejahr  
Fotograf  
Beschreibung

**F 09218308 F**  
2015  
Machold, Bärbel  
Häuserzeile (siehe Gmünder Straße 1-7), Straßenfronten  
südwestlicher Flügel und Mittelteil der karreeförmigen Anlage

### Auszug aus der Denkmalkarte



Dieses Dokument ist gemäß der Creative Commons-Lizenz CC-BY-NC-ND  
urheberrechtlich geschützt.

