

Kulturdenkmale im Freistaat Sachsen - Denkmaldokument

Obj.-Dok.-Nr. 09218256
Kreis Dresden, Stadt
Gemeinde Dresden, Stadt
Anschrift Pillnitzer Landstraße 2
Gem. * Fl-stck. * Flur Loschwitz * 136/3

Kurzcharakteristik

Wohnhaus mit Anbau in offener Bebauung; klassizistisch anmutendes Gebäude, belebt durch Art-déco-Motive, baugeschichtlich und stadtentwicklungsgeschichtlich bedeutend

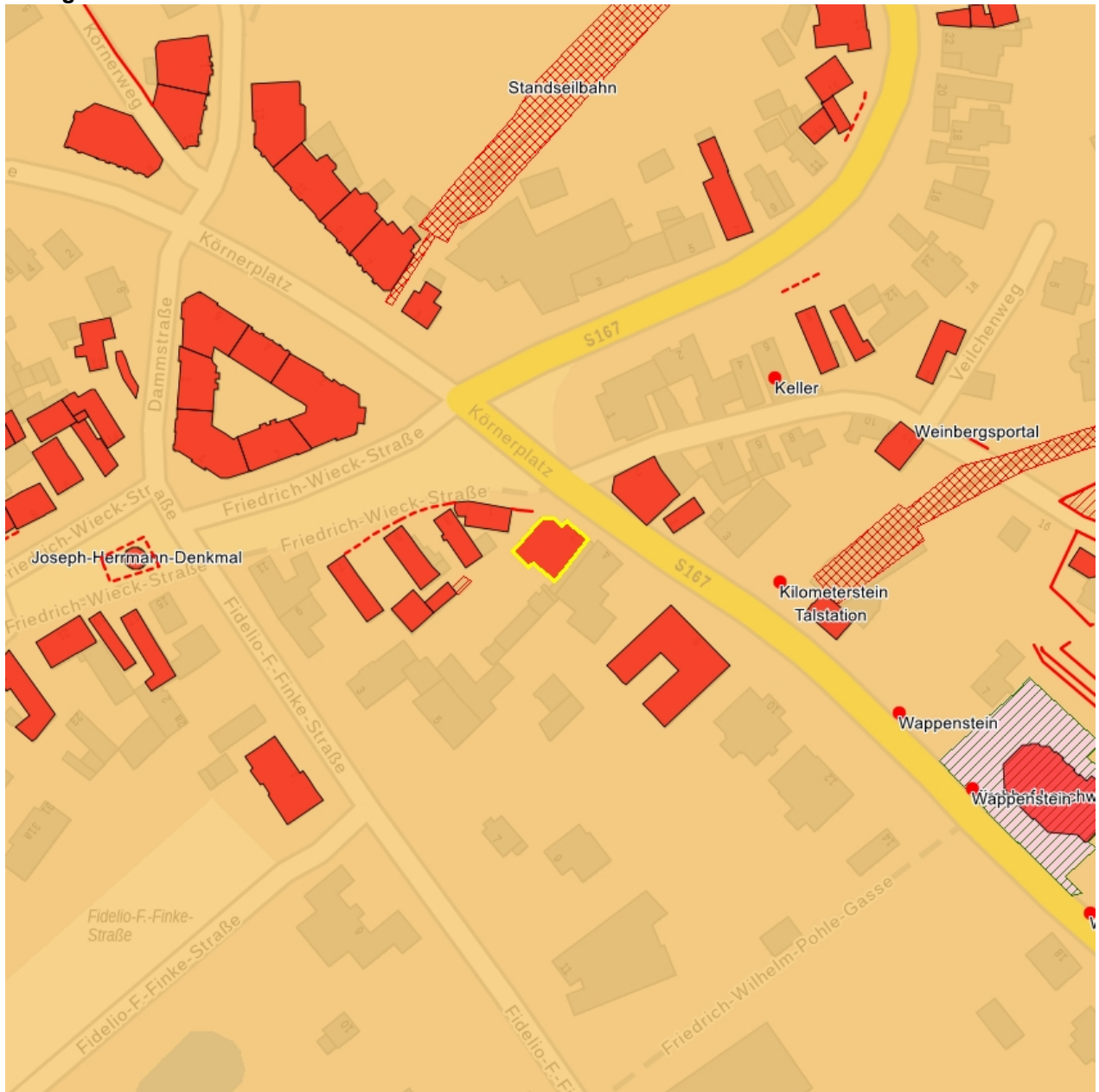
Datierung 2.V.19.Jh. (Wohnhaus)

Ausweisungsstelle Landesamt für Denkmalpflege Sachsen



Fotonummer	F 09218256 B
Aufnahmejahr	2011
Fotograf	Yarosh, Polina
Beschreibung	Wohnhaus mit Anbau in offener Bebauung

Auszug aus der Denkmalkarte



Dieses Dokument ist gemäß der Creative Commons-Lizenz CC-BY-NC-ND urheberrechtlich geschützt.

