

## Kulturdenkmale im Freistaat Sachsen - Denkmaldokument

**Obj.-Dok.-Nr.** 09218248  
**Kreis** Dresden, Stadt  
**Gemeinde** Dresden, Stadt  
**Anschrift** Grundstraße 44  
**Gem. \* Fl-stck. \* Flur** Loschwitz \* 104

### Kurzcharakteristik

Wohnhaus in offener Bebauung; malerisches Fachwerkgebäude (Fachwerk im Obergeschoss) mit abschließendem Krüppelwalmdach, Beispiel für die Volksbauweise um 1800, baugeschichtlich bedeutend, zudem als noch zum markanten Dorfkern von Loschwitz zählend stadtentwicklungsgeschichtlich von Belang

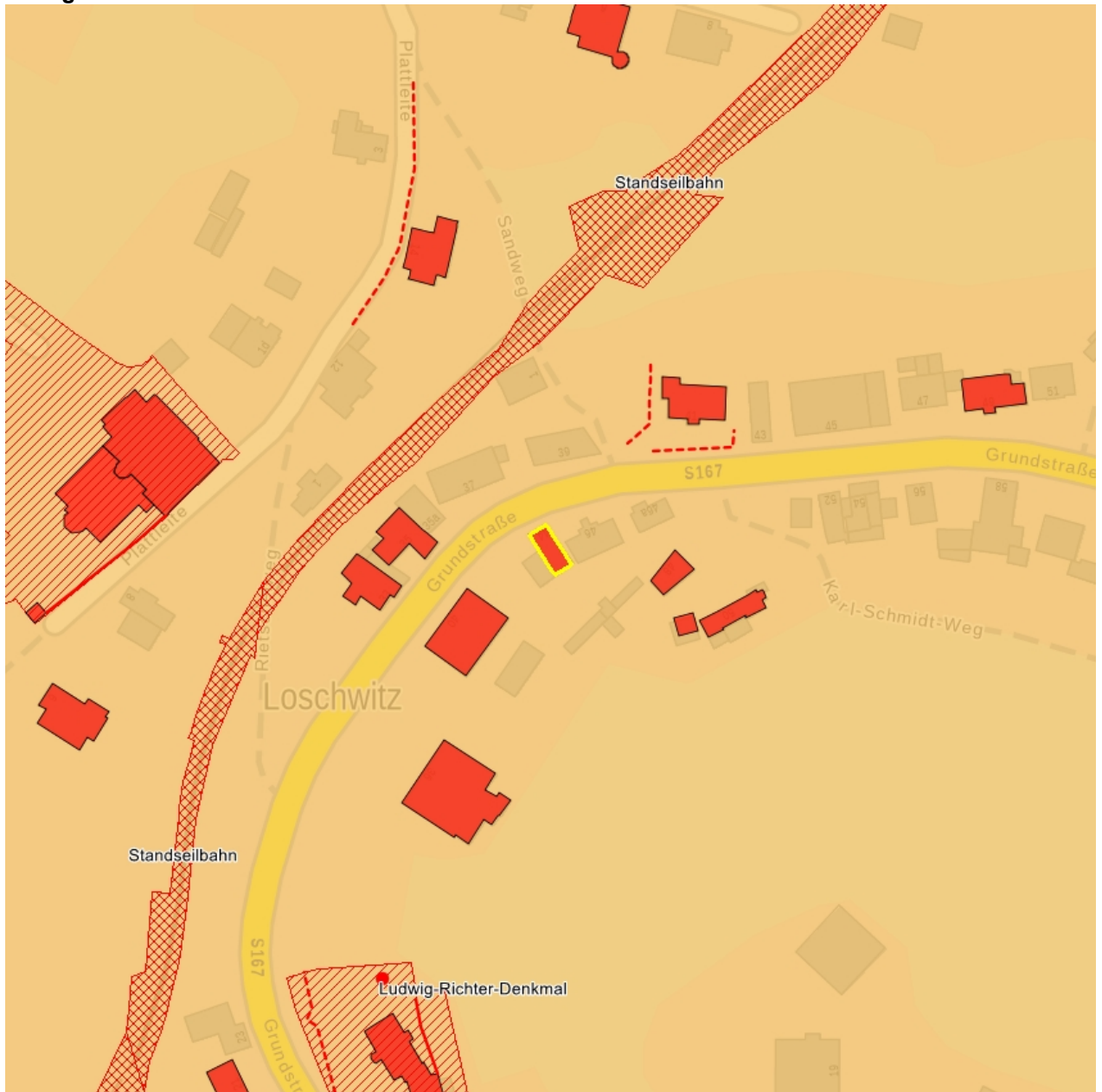
**Datierung** um 1800 (Wohnhaus)

**Ausweisungsstelle** Landesamt für Denkmalpflege Sachsen



<b>Fotonummer</b>	<b>F 09218248 A</b>
Aufnahmejahr	2013
Fotograf	Heske, Juliane
Beschreibung	Wohnhaus in offener Bebauung

## Auszug aus der Denkmalkarte



Dieses Dokument ist gemäß der Creative Commons-Lizenz CC-BY-NC-ND urheberrechtlich geschützt.

