

Kulturdenkmale im Freistaat Sachsen - Denkmaldokument

Obj.-Dok.-Nr. 09218237
Kreis Dresden, Stadt
Gemeinde Dresden, Stadt
Anschrift Bergbahnstraße -
Gem. * Fl-stck. * Flur Loschwitz * 418/1; 418/2; 419/6; 419/8; 419/9; 1129; 1130/1

Kurzcharakteristik

Weinbergareal südlich von der Bergbahnstraße mit Weinbergsmauern, zwei Pavillons, Aussichtsplateau, Treppenanlagen, Gewächshaus mit Heizhausanbau, barocker Brunnenplastik, Spazierwegen, Brunnenbecken, usw., Gewächshaus zum Gartenatelier umgebaut; stadthistorische, landschaftsgestaltende und städtebauliche Bedeutung

Datierung 18./19. Jh. (Weinberg)

Ausweisungsstelle Landesamt für Denkmalpflege Sachsen



Fotonummer

CII/85/17A

Aufnahmejahr

2003

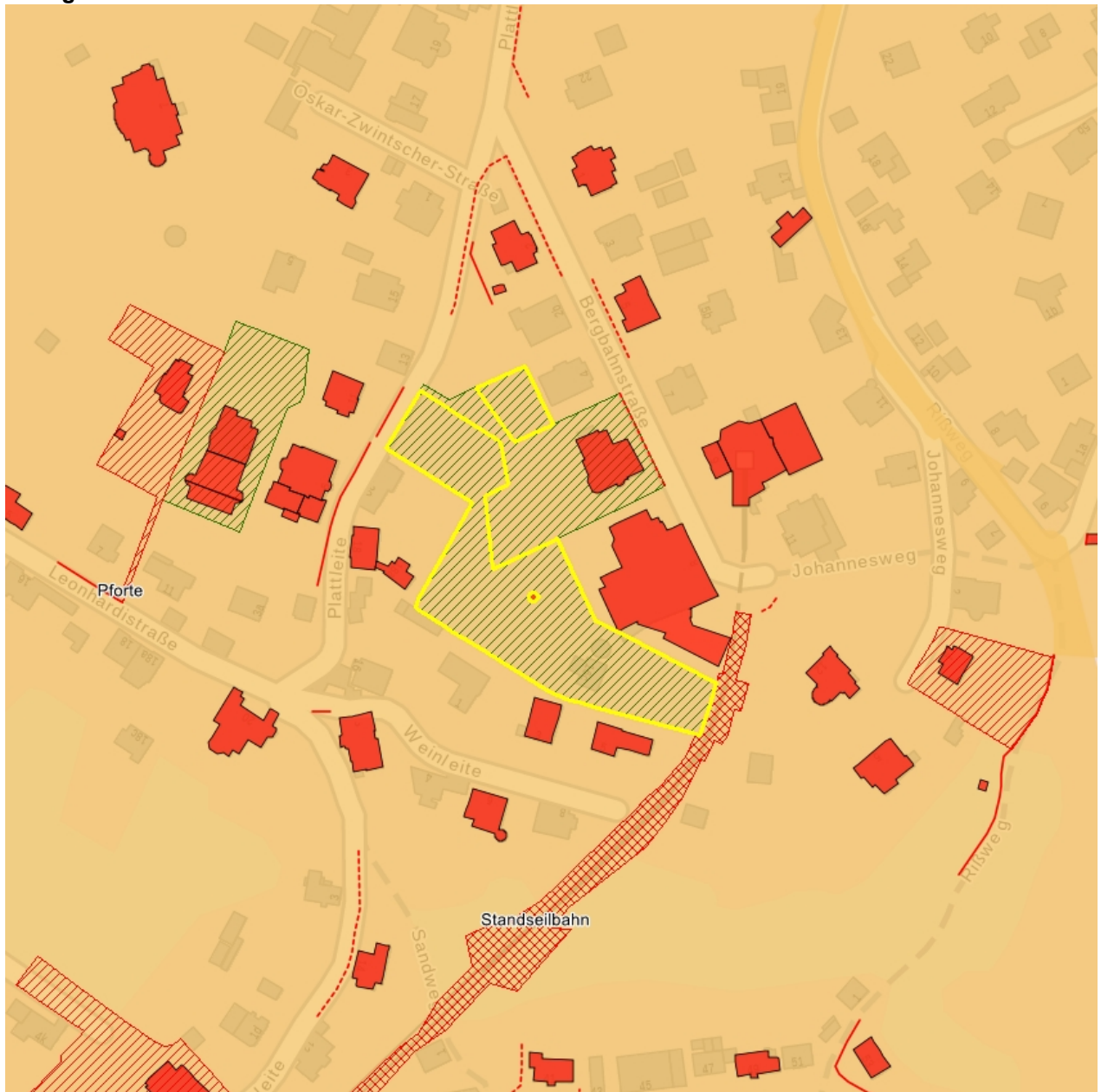
Fotograf

Müller, Michael

Beschreibung

Weinbergareal südlich von der Bergbahnstraße mit Weinbergsmauern, zwei Pavillons, Aussichtsplateau, Treppenanlagen, Gewächshaus mit Heizhausanbau, barocker Brunnenplastik, Spazierwegen, Brunnenbecken, usw.

Auszug aus der Denkmalkarte



Dieses Dokument ist gemäß der Creative Commons-Lizenz CC-BY-NC-ND urheberrechtlich geschützt.

