

## Kulturdenkmale im Freistaat Sachsen - Denkmaldokument

<b>Obj.-Dok.-Nr.</b>	09217682
<b>Kreis</b>	Dresden, Stadt
<b>Gemeinde</b>	Dresden, Stadt
<b>Anschrift</b>	Altkaditz 19
<b>Gem. * Fl-stck. * Flur</b>	Kaditz * 13

### Kurzcharakteristik

Scheune; den Hof rückwärtig abschließend, Sachzeuge der ehemaligen wirtschaftlichen Nutzung des Hofes, exemplarisch für einen den Dorfkern ehemals geschlossen umgebenden Scheunengürtel, baugeschichtliche und wirtschaftsgeschichtlichen Bedeutung

### Denkmaltext

Die vermutlich um 1800 entstandene, den Hof rückwärtig abschließende Scheune mit hohem Satteldach ist eindrucksvoller Sachzeuge der ehemaligen wirtschaftlichen Nutzung des Hofes. In Lage und Kubatur dem Scheunengebäude der Nr. 17 ähnelnd, stehen diese beiden Bauwerke exemplarisch für einen den Dorfkern ehemals geschlossen umgebenden Scheunengürtel.

Die Denkmaleigenschaft der Scheune Altkaditz 19 ergibt sich aus dem bau- und wirtschaftsgeschichtlichen Wert des Gebäudes und der überregionalen Bedeutung des historischen Dorfkerns von Altkaditz.

LfD/ 2013

<b>Datierung</b>	um 1800 (Scheune)
<b>Ausweisungsstelle</b>	Landesamt für Denkmalpflege Sachsen



<b>Fotonummer</b>	<b>DF 452 770</b>
Aufnahmejahr	1992
Fotograf	Starke, Werner
Beschreibung	Scheune, Rückseite



<b>Fotonummer</b>	<b>DF 452 771</b>
Aufnahmejahr	1992
Fotograf	Starke, Werner
Beschreibung	Scheune,



<b>Fotonummer</b>	<b>DF 452 772</b>
Aufnahmejahr	1992
Fotograf	Starke, Werner
Beschreibung	feldseitige Einfriedung

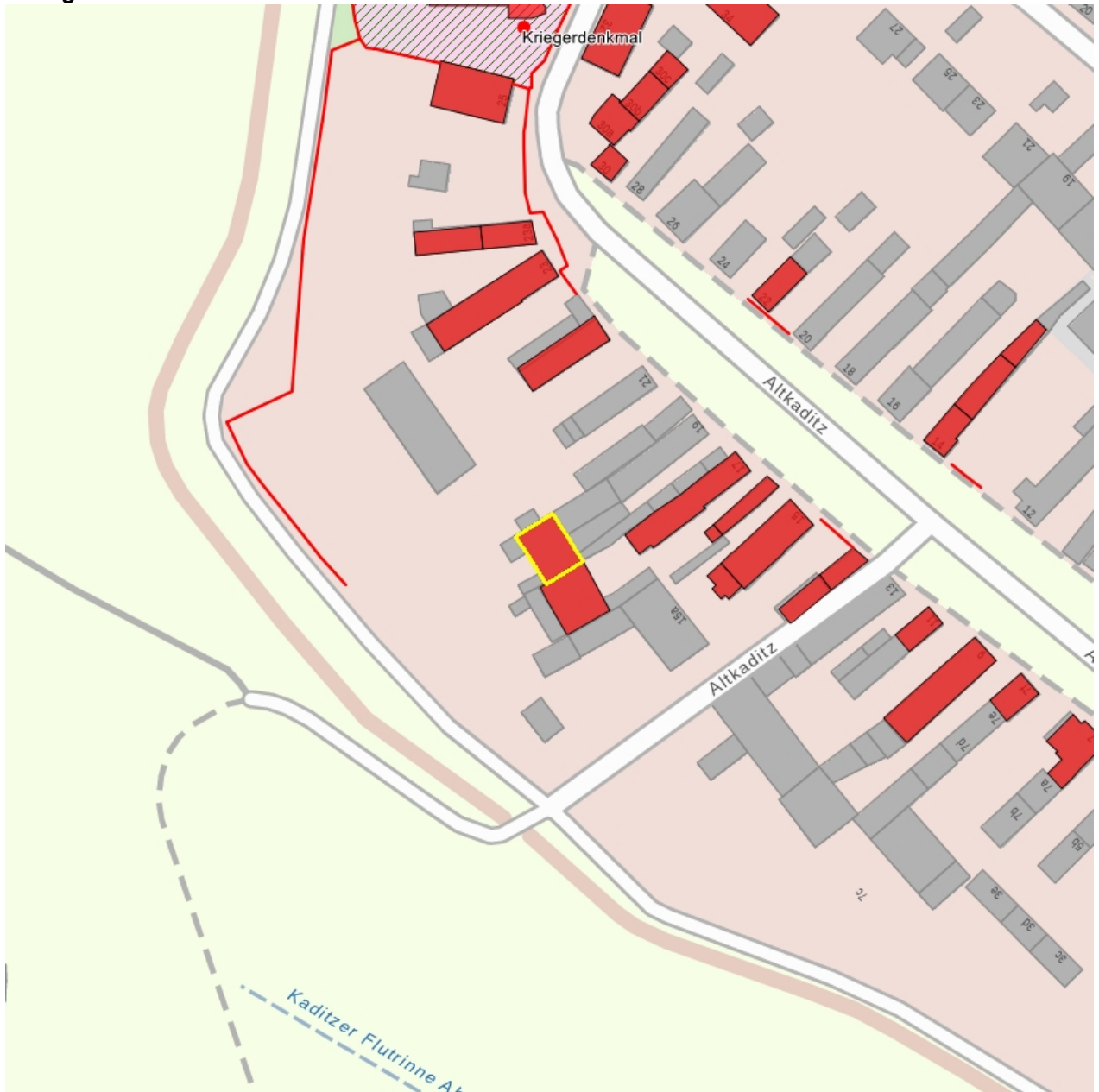


<b>Fotonummer</b>	<b>CXXII/51/33</b>
Aufnahmejahr	2007
Fotograf	Müller, Michael
Beschreibung	Scheune, dazu Scheune Altkaditz 17 (rechts) und feldseitige Einfriedungen Altkaditz 21 und 19



<b>Fotonummer</b>	<b>F 09217682 A</b>
Aufnahmejahr	2013
Fotograf	Indra, Anke
Beschreibung	Hofansicht

Auszug aus der Denkmalkarte



Dieses Dokument ist gemäß der Creative Commons-Lizenz CC-BY-NC-ND urheberrechtlich geschützt.

