

Kulturdenkmale im Freistaat Sachsen - Denkmaldokument

Obj.-Dok.-Nr.	09217656
Kreis	Dresden, Stadt
Gemeinde	Dresden, Stadt
Anschrift	Altkaditz 15
Gem. * Fl-stck. * Flur	Kaditz * 11/1

Kurzcharakteristik

Wohnstallhaus, Seitengebäude, Pforte und Torbogen eines Dreiseithofes; eine der authentischsten Anlagen von Altkaditz., Toreinfahrt im Schlussstein bezeichnet 1816, Wohnhaus und ehemaliges Auszugshaus zweigeschossig und giebelständig, baugeschichtliche und ortsgeschichtlichen Bedeutung, Teil des überregional bedeutsamen historischen Dorfkerns

Denkmaltext

Eindrucksvoll vermittelt die großräumige Hofanlage in ihrer historischen Gebäudestruktur und mittels des imposanten Torbereiches den bauzeitlichen Anspruch an großbäuerliche Höfe und zählt somit zu einer der authentischsten Anlagen von Altkaditz. Der Hofzugang mit großzügig überwölbter Toreinfahrt, Prollsteinen und nebenstehender Pforte weist im Schlussstein die Initialen „JCG 1816“ auf, darunter bäuerliches Symbol aus gekreuzter Gabel und Dreschflügel. Schlussstein über der Pforte durch Darstellung gekreuzter Sechen verziert. Wohnhaus und Seitengebäude sind zweigeschossig, giebelständig zum Anger ausgerichtet. Am Wohnhaus wirken die im 20. Jahrhundert veränderten Fensterformate des Erdgeschosses störend, ansonsten ortstypische Ausbildung des putzichtigen Baus mit Satteldach. Das schmalere, putzichtige Seitengebäude (ehem. Auszugshaus) ist im Giebel mit ortstypischem rundbogigem Zwillingfenster versehen, im hinteren Teil Bereich in sichtbarer Fachwerkstruktur.

Neben seiner bau- und ortsgeschichtlichen Bedeutung für die Stadt Dresden kommt der ortsbildprägenden Hofanlage Altkaditz 15 als Teil des überregional bedeutsamen historischen Dorfkerns eine hohe Wertigkeit zu.

LfD/ 2013

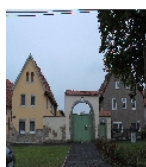
Datierung	1816 (Wohnstallhaus)
Ausweisungsstelle	Landesamt für Denkmalpflege Sachsen



Fotonummer	LIV/54/19A
Aufnahmejahr	
Fotograf	
Beschreibung	



Fotonummer	DF 452 757
Aufnahmejahr	1991
Fotograf	Starke, Werner
Beschreibung	Wohnstallhaus, Seitengebäude, Pforte und Torbogen eines Dreiseithofes; Straßenansicht von ONO



Fotonummer	F 09217656 A
Aufnahmejahr	2013
Fotograf	Indra, Anke
Beschreibung	Wohnstallhaus, Seitengebäude und Torbogen eines Dreiseithofes, Gesamtansicht



Fotonummer	F 09217656 B
Aufnahmejahr	2013
Fotograf	Indra, Anke
Beschreibung	Südöstliche Längsseite und Giebel des Seitengebäudes und Torbogen eines Dreiseithofes



Fotonummer
Aufnahmejahr
Fotograf
Beschreibung

F 09217656 C
2013
Indra, Anke
Hofseite und Giebel des Seitengebäudes eines Dreiseithofes



Fotonummer
Aufnahmejahr
Fotograf
Beschreibung

F 09217656 D
2013
Indra, Anke
Torbogen des Dreiseithofes



Fotonummer
Aufnahmejahr
Fotograf
Beschreibung

DF 452 758
1992
Starke, Werner
Seitengebäude; Straßenansicht



Fotonummer
Aufnahmejahr
Fotograf
Beschreibung

DF 452 759
1992
Starke, Werner
Seitengebäude; Hofansicht



Fotonummer
Aufnahmejahr
Fotograf
Beschreibung

DF 452 760
1992
Starke, Werner
Torbogen und Pforte gegen Wohnstallhaus, Straßenansicht von NO



Fotonummer
Aufnahmejahr
Fotograf
Beschreibung

DF 452 761
1991
Starke, Werner
Wohnstallhaus mit Anbau u. Tor, Hofansicht von SSW



Fotonummer
Aufnahmejahr
Fotograf
Beschreibung

DF 452 762
1991
Starke, Werner
Hof mit Baumaterialien und -geräten gegen Scheune und Wohnstallhaus



Fotonummer
Aufnahmejahr
Fotograf
Beschreibung

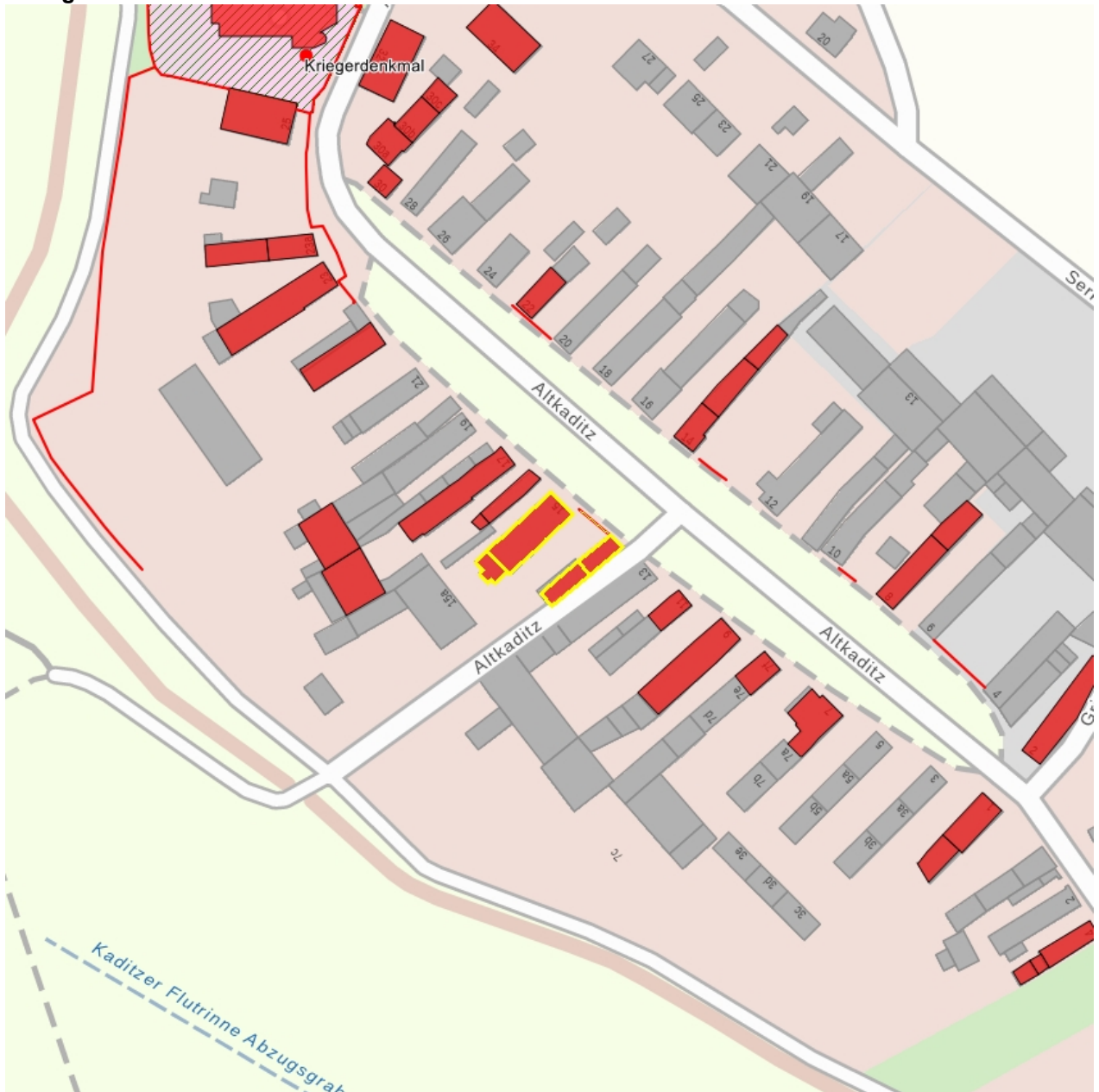
DF 452 763
1991
Starke, Werner
Außenmauer u. Nebengebäude mit Werbung für Schneider's Bier- u. Weinschank, Blick aus der Elbgasse gegen Hoftor Nr. 14



Fotonummer
Aufnahmejahr
Fotograf
Beschreibung

DF 452 764
1991
Starke, Werner
Torbogen und Wohnstallhaus, Straßenansicht über den Dorfanger mit Vorgärten vo SO

Auszug aus der Denkmalkarte



Dieses Dokument ist gemäß der Creative Commons-Lizenz CC-BY-NC-ND urheberrechtlich geschützt.

