

## Kulturdenkmale im Freistaat Sachsen - Denkmaldokument

**Obj.-Dok.-Nr.** 09217276  
**Kreis** Dresden, Stadt  
**Gemeinde** Dresden, Stadt  
**Anschrift** Stresemannplatz 2  
**Gem. \* Fl-stck. \* Flur** Altstadt II \* 191p

### Kurzcharakteristik

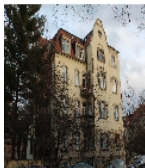
Mietvilla mit Einfriedung; herrschaftlicher Wohnbau mit turmartigen Anbauten, Giebeln, Loggien und Balkons, Putz-Sandstein-Fassade durch Formen des vereinfachten späten Jugendstils belebt, markante Ecklösungen, Eingang gestalterisch hervorgehoben, charakteristisches und in seiner Gestaltung bemerkenswertes Beispiel der Architektur von 1906, baugeschichtlich, künstlerisch, städtebaulich und stadtentwicklungsgeschichtlich bedeutend

**Datierung** 1906 (Mietvilla)

**Ausweisungsstelle** Landesamt für Denkmalpflege Sachsen

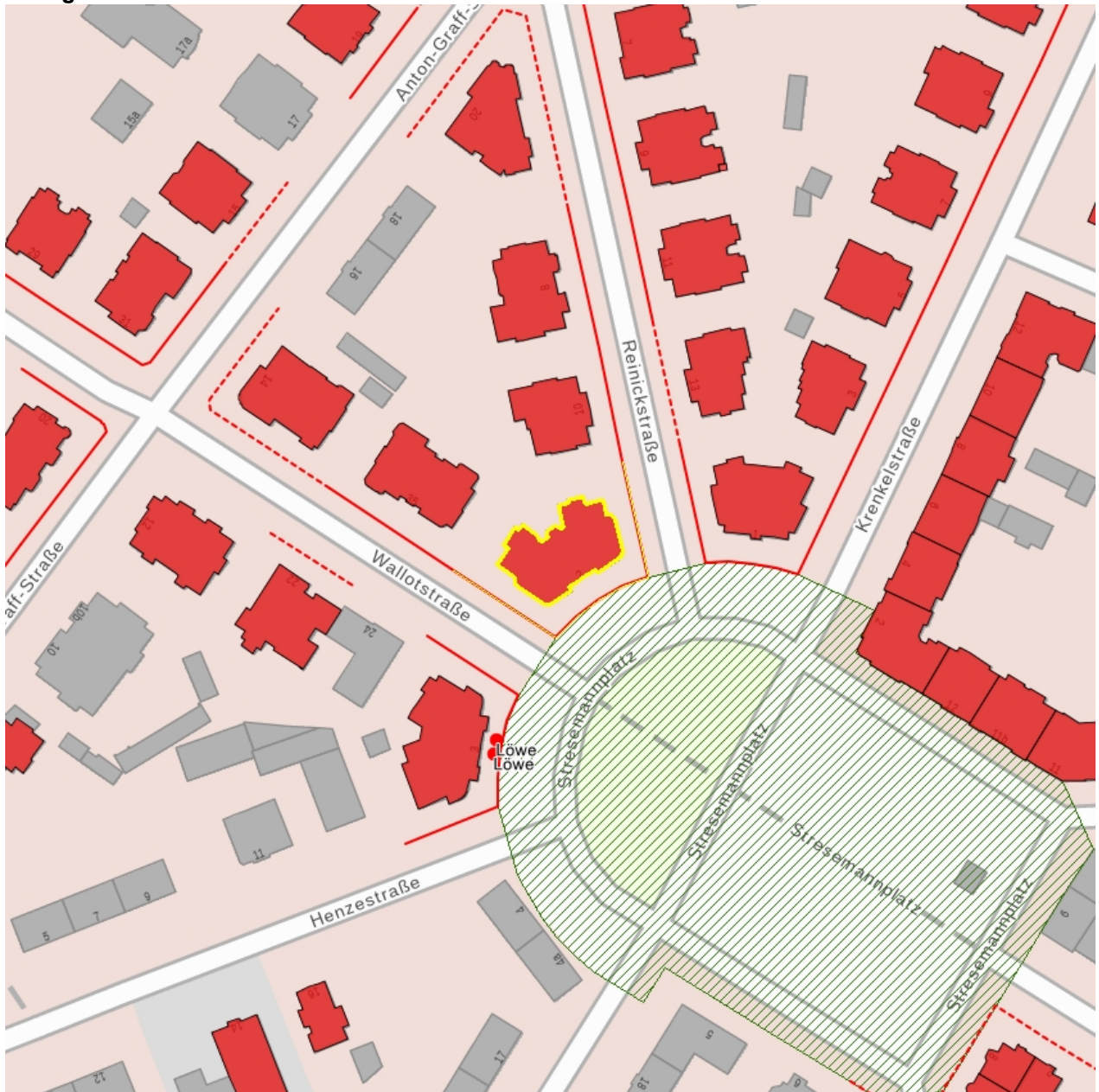


**Fotonummer** **F 09217276 A**  
**Aufnahmejahr** 2018  
**Fotograf** Fischer, Mandy  
**Beschreibung** Mietvilla mit Einfriedung



**Fotonummer** **F 09217276 B**  
**Aufnahmejahr** 2018  
**Fotograf** Fischer, Mandy  
**Beschreibung** Mietvilla mit Einfriedung - Ansicht von SW

## Auszug aus der Denkmalkarte



Dieses Dokument ist gemäß der Creative Commons-Lizenz CC-BY-NC-ND urheberrechtlich geschützt.

