

## Kulturdenkmale im Freistaat Sachsen - Denkmaldokument

<b>Obj.-Dok.-Nr.</b>	09217205
<b>Kreis</b>	Dresden, Stadt
<b>Gemeinde</b>	Dresden, Stadt
<b>Anschrift</b>	Käthe-Kollwitz-Ufer 20
<b>Gem. * FI-stck. * Flur</b>	Altstadt II * 1157

### Kurzcharakteristik

Mietshaus in geschlossener Bebauung; repräsentativer, versachlichter Bau der Zeit nach 1905 mit Sandsteinfassade, hervorgehoben die rechten Außenachsen durch baulichen Anschluss an Nachbargebäude, dekorativer konvexer Erker als weiteres Gestaltungselement, Sockel bis auf Sohlbankhöhe bossiert, baugeschichtlich und stadtentwicklungsgeschichtlich bedeutend

**Datierung** um 1912 (Mietshaus)

**Ausweisungsstelle** Landesamt für Denkmalpflege Sachsen



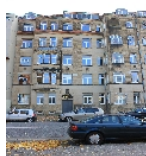
**Fotonummer** LXXXI/88/1  
**Aufnahmejahr** 1999  
**Fotograf** Ulbrich, Susanne  
**Beschreibung** Mietshäuser in geschlossener Bebauung; Fassadenabwicklung



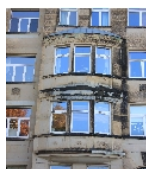
**Fotonummer** LXXXI/88/3  
**Aufnahmejahr** 1999  
**Fotograf** Ulbrich, Susanne  
**Beschreibung** Mietshaus in geschlossener Bebauung



**Fotonummer** LXXXI/88/5  
**Aufnahmejahr** 1999  
**Fotograf** Ulbrich, Susanne  
**Beschreibung** Mietshaus in geschlossener Bebauung; Eingang

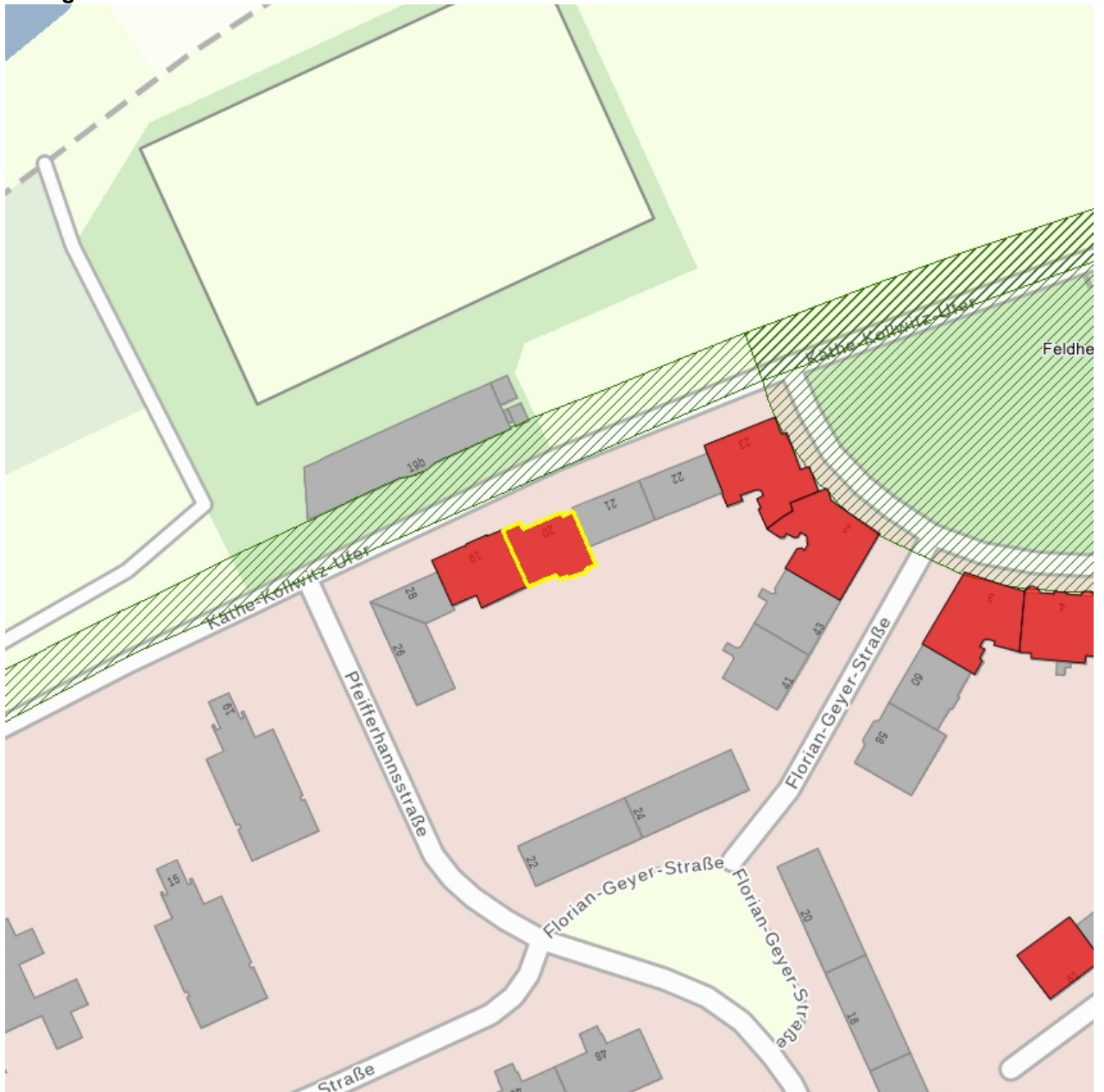


**Fotonummer** F 09217205 A  
**Aufnahmejahr** 2015  
**Fotograf** Machold, Bärbel  
**Beschreibung** Mietshaus in geschlossener Bebauung



**Fotonummer** F 09217205 B  
**Aufnahmejahr** 2015  
**Fotograf** Machold, Bärbel  
**Beschreibung** Mietshaus, Fassadendetail

**Auszug aus der Denkmalkarte**



**Dieses Dokument ist gemäß der Creative Commons-Lizenz CC-BY-NC-ND urheberrechtlich geschützt.**

