

## Kulturdenkmale im Freistaat Sachsen - Denkmaldokument

<b>Obj.-Dok.-Nr.</b>	09217197
<b>Kreis</b>	Dresden, Stadt
<b>Gemeinde</b>	Dresden, Stadt
<b>Anschrift</b>	Hertelstraße 33
<b>Gem. * Fl-stck. * Flur</b>	Altstadt II * 101e

### Kurzcharakteristik

Mietshaus in geschlossener Bebauung; charakteristischer Historismusbau mit aufwendiger Klinker-Sandstein-Fassade, Akzente durch Balkonachsen, diverse Fensterabschlussformen, Bauschmuck, überaus reiche, originale Flurausstattung mit Malerei und Stuckdekor (restauriert), baugeschichtlich, künstlerisch und stadtentwicklungsgeschichtlich bedeutend, Flurausstattung in ihrer Form zudem singulär

**Datierung** 1896-1897 (Mietshaus)

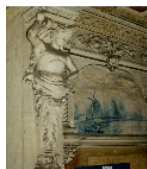
**Ausweisungsstelle** Landesamt für Denkmalpflege Sachsen



**Fotonummer** XXX/33/36A  
**Aufnahmejahr** 1994  
**Fotograf** Müller, Michael  
**Beschreibung** Mietshaus in geschlossener Bebauung



**Fotonummer** XXIX/55/12A  
**Aufnahmejahr** 1995  
**Fotograf** Müller, Michael  
**Beschreibung** Mietshaus in geschlossener Bebauung



**Fotonummer** XXVI/142/27A  
**Aufnahmejahr**  
**Fotograf**  
**Beschreibung**



**Fotonummer** LXXXI/87/13  
**Aufnahmejahr** 1999  
**Fotograf** Müller, Michael  
**Beschreibung** Mietshäuser in geschlossener Bebauung



**Fotonummer** F 09217197 A  
**Aufnahmejahr** 2015  
**Fotograf** Machold, Bärbel  
**Beschreibung** Mietshaus in geschlossener Bebauung



**Fotonummer** F 09217197 B  
**Aufnahmejahr** 2015  
**Fotograf** Machold, Bärbel  
**Beschreibung** Mietshaus, Hauseingang



**Fotonummer**  
Aufnahmejahr  
Fotograf  
Beschreibung

**F 09217197 C**  
2015  
Machold, Bärbel  
Mietshaus, Fassadendetail



**Fotonummer**  
Aufnahmejahr  
Fotograf  
Beschreibung

**LXXXI/87/12**  
1999  
Müller, Michael  
Mietshäuser in geschlossener Bebauung

### Auszug aus der Denkmalkarte



Dieses Dokument ist gemäß der Creative Commons-Lizenz CC-BY-NC-ND urheberrechtlich geschützt.

