

Kulturdenkmale im Freistaat Sachsen - Denkmaldokument

Obj.-Dok.-Nr. 09217196
Kreis Dresden, Stadt
Gemeinde Dresden, Stadt
Anschrift Hertelstraße 31
Gem. * Fl-stck. * Flur Altstadt II * 101f

Kurzcharakteristik

Mietshaus in geschlossener Bebauung; ausgesprochen repräsentativer Historismusbau im Stil der deutschen Renaissance, besondere Akzente durch überhöhten Volutengiebel, Portal, Erker und Risalit mit Balkonen, Fenster durch Stabwerk und Renaissancemotive geschmückt, reiche Flur- und Treppenausstattung mit Malerei und Stuckdekor, baugeschichtlich und stadtentwicklungsgeschichtlich sowie künstlerisch und städtebaulich (bildet in der Sichtachse der Burckardtstraße unverwechselbare städtebauliche Situation) bedeutend

Datierung bez. 1895 (Mietshaus)

Ausweisungsstelle Landesamt für Denkmalpflege Sachsen



Fotonummer LV/96/61
Aufnahmejahr 1995
Fotograf Müller, Michael
Beschreibung Mietshaus in geschlossener Bebauung



Fotonummer F 09217196 A
Aufnahmejahr 2015
Fotograf Machold, Bärbel
Beschreibung Mietshaus in geschlossener Bebauung



Fotonummer F 09217196 B
Aufnahmejahr 2015
Fotograf Machold, Bärbel
Beschreibung Mietshaus, Hausdurchfahrt



Fotonummer F 09217196 C
Aufnahmejahr 2015
Fotograf Machold, Bärbel
Beschreibung Mietshaus, Hauseingang



Fotonummer F 09217196 D
Aufnahmejahr 2015
Fotograf Machold, Bärbel
Beschreibung Mietshaus, Giebel



Fotonummer F 09217196 E
Aufnahmejahr 2015
Fotograf Machold, Bärbel
Beschreibung Mietshaus, Fassadendetail



Fotonummer
Aufnahmejahr
Fotograf
Beschreibung

XXXVII/56/58
2002
Müller, Michael
Mietshaus in geschlossener Bebauung; Laden und Eingang



Fotonummer
Aufnahmejahr
Fotograf
Beschreibung

LXXXI/87/10
1999
Müller, Michael
Mietshaus in geschlossener Bebauung; Fassadendetail



Fotonummer
Aufnahmejahr
Fotograf
Beschreibung

LXXXI/87/7
1999
Müller, Michael
Mietshaus in geschlossener Bebauung



Fotonummer
Aufnahmejahr
Fotograf
Beschreibung

LXXXI/87/9
1999
Müller, Michael
Mietshaus in geschlossener Bebauung; Fassadendetail



Fotonummer
Aufnahmejahr
Fotograf
Beschreibung

LXXXI/87/11
1999
Müller, Michael
Mietshaus in geschlossener Bebauung; Fassadendetail,
Einfahrt



Fotonummer
Aufnahmejahr
Fotograf
Beschreibung

LXXXI/83/36
1999
Müller, Michael
Mietshaus in geschlossener Bebauung



Fotonummer
Aufnahmejahr
Fotograf
Beschreibung

XXXI/48/27
1994
Müller, Michael
Mietshäuser in geschlossener Bebauung



Fotonummer
Aufnahmejahr
Fotograf
Beschreibung

XXXI/48/29
1994
Müller, Michael
Mietshäuser in geschlossener Bebauung



Fotonummer
Aufnahmejahr
Fotograf
Beschreibung

XXX/33/E
1994
Müller, Michael
Mietshäuser in geschlossener Bebauung



Fotonummer
Aufnahmejahr
Fotograf
Beschreibung

LXVI/39/13
1997
Müller, Michael
Mietshäuser in geschlossener Bebauung



Fotonummer
Aufnahmejahr
Fotograf
Beschreibung

LXVI/39/12
1997
Müller, Michael
Mietshäuser in geschlossener Bebauung



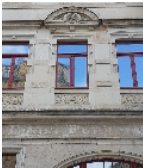
Fotonummer
Aufnahmejahr
Fotograf
Beschreibung

LXVI/39/10
1997
Müller, Michael
Mietshäuser in geschlossener Bebauung



Fotonummer
Aufnahmejahr
Fotograf
Beschreibung

F 09217196 F
2023
Müller, Michael
Mietshaus, Fassadendetail



Fotonummer
Aufnahmejahr
Fotograf
Beschreibung

F 09217196 G
2023
Müller, Michael
Mietshaus, Fassadendetail

Auszug aus der Denkmalkarte



Dieses Dokument ist gemäß der Creative Commons-Lizenz CC-BY-NC-ND urheberrechtlich geschützt.

