

Kulturdenkmale im Freistaat Sachsen - Denkmaldokument

Obj.-Dok.-Nr.	09217082
Kreis	Dresden, Stadt
Gemeinde	Dresden, Stadt
Anschrift	Anton-Graff-Straße 31
Gem. * Fl-stck. * Flur	Altstadt II * 665b

Kurzcharakteristik

Mietvilla und Einfriedung; markanter Bau der Zeit nach 1900, symmetrische, historisierende Putz-Sandstein-Fassade, Akzent durch Mittelrisalit mit Schweifgiebel, Einfriedung in Jugendstilornamentik, Flurausstattung und Treppenhauseinrichtung, baugeschichtlich und stadtentwicklungsgeschichtlich bedeutend.

Datierung vor 1906 (Mietvilla)

Ausweisungsstelle Landesamt für Denkmalpflege Sachsen



Fotonummer IL/61/9
Aufnahmejahr 1996
Fotograf Wündrich, Andreas
Beschreibung Mietvilla und Einfriedung



Fotonummer IL/61/10
Aufnahmejahr 1996
Fotograf Wündrich, Andreas
Beschreibung Mietvilla und Einfriedung, Seitenansicht rechts



Fotonummer IL/61/11
Aufnahmejahr 1996
Fotograf Wündrich, Andreas
Beschreibung Mietvilla und Einfriedung, Eingangstür



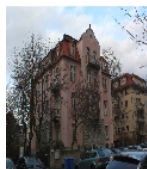
Fotonummer IL/61/12
Aufnahmejahr 1996
Fotograf Wündrich, Andreas
Beschreibung Mietvilla und Einfriedung, Rückseite



Fotonummer LXXXII/3/32
Aufnahmejahr 1999
Fotograf Ulbrich, Susanne
Beschreibung Mietvilla und Einfriedung, Tor

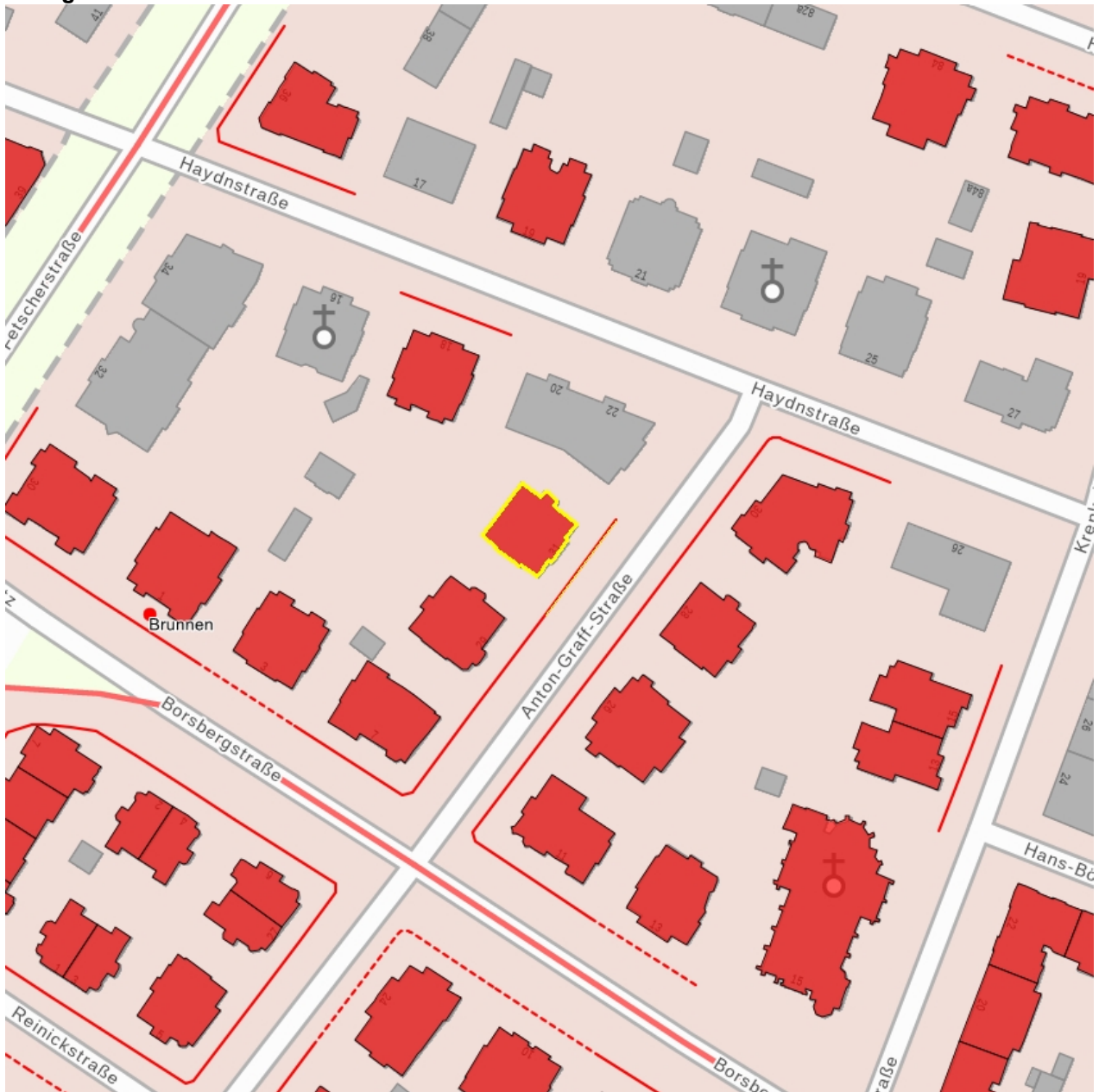


Fotonummer LXXXII/3/33
Aufnahmejahr 1999
Fotograf Müller, Michael
Beschreibung Mietvilla und Einfriedung, Eingang



Fotonummer F 09217082 A
Aufnahmejahr 2018
Fotograf Fischer, Mandy
Beschreibung Mietvilla und Einfriedung

Auszug aus der Denkmalkarte



Dieses Dokument ist gemäß der Creative Commons-Lizenz CC-BY-NC-ND urheberrechtlich geschützt.

