

## Kulturdenkmale im Freistaat Sachsen - Denkmaldokument

**Obj.-Dok.-Nr.** 09216760  
**Kreis** Dresden, Stadt  
**Gemeinde** Dresden, Stadt  
**Anschrift** Niederwaldstraße 3  
**Gem. \* Fl-stck. \* Flur** Striesen \* 201b

### Kurzcharakteristik

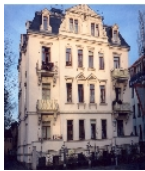
Mietshaus in offener Bebauung; weitgehend authentisch erhaltenes Striesener Würfelhaus mit hohem gestalterischen Anspruch, architekturhistorisch und stadtentwicklungsgeschichtlich bedeutend

**Datierung** bez. 1897 (Mietshaus)

**Ausweisungsstelle** Landesamt für Denkmalpflege Sachsen



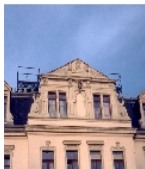
**Fotonummer** **F 09216760 A**  
 Aufnahmejahr 2002  
 Fotograf Müller, Michael  
 Beschreibung Mietshaus



**Fotonummer** **F 09216760 B**  
 Aufnahmejahr 2002  
 Fotograf Müller, Michael  
 Beschreibung Mietshaus

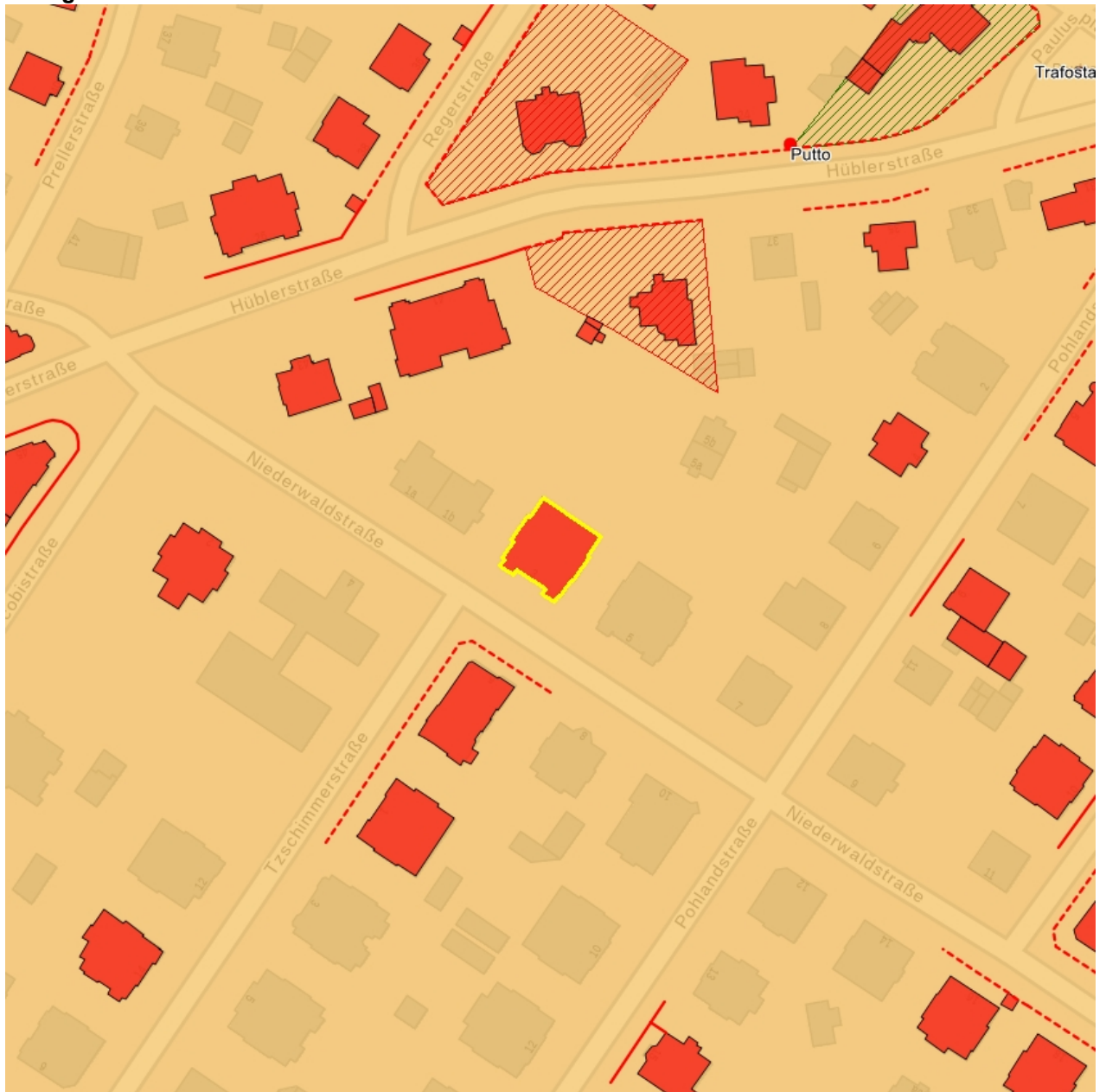


**Fotonummer** **F 09216760 C**  
 Aufnahmejahr 2002  
 Fotograf Müller, Michael  
 Beschreibung Mietshaus



**Fotonummer** **F 09216760 D**  
 Aufnahmejahr 2002  
 Fotograf Müller, Michael  
 Beschreibung Mietshaus

## Auszug aus der Denkmalkarte



Dieses Dokument ist gemäß der Creative Commons-Lizenz CC-BY-NC-ND urheberrechtlich geschützt.

