

Kulturdenkmale im Freistaat Sachsen - Denkmaldokument

Obj.-Dok.-Nr.	09216661
Kreis	Dresden, Stadt
Gemeinde	Dresden, Stadt
Anschrift	Malterstraße 41; 43; 45; 47; 49; 51; 53; 55; 57
Gem. * Fl-stck. * Flur	Löbtau * 235e
Bauwerksname	Wohnanlage Deubener Straße (Sachgesamtheit)

Kurzcharakteristik

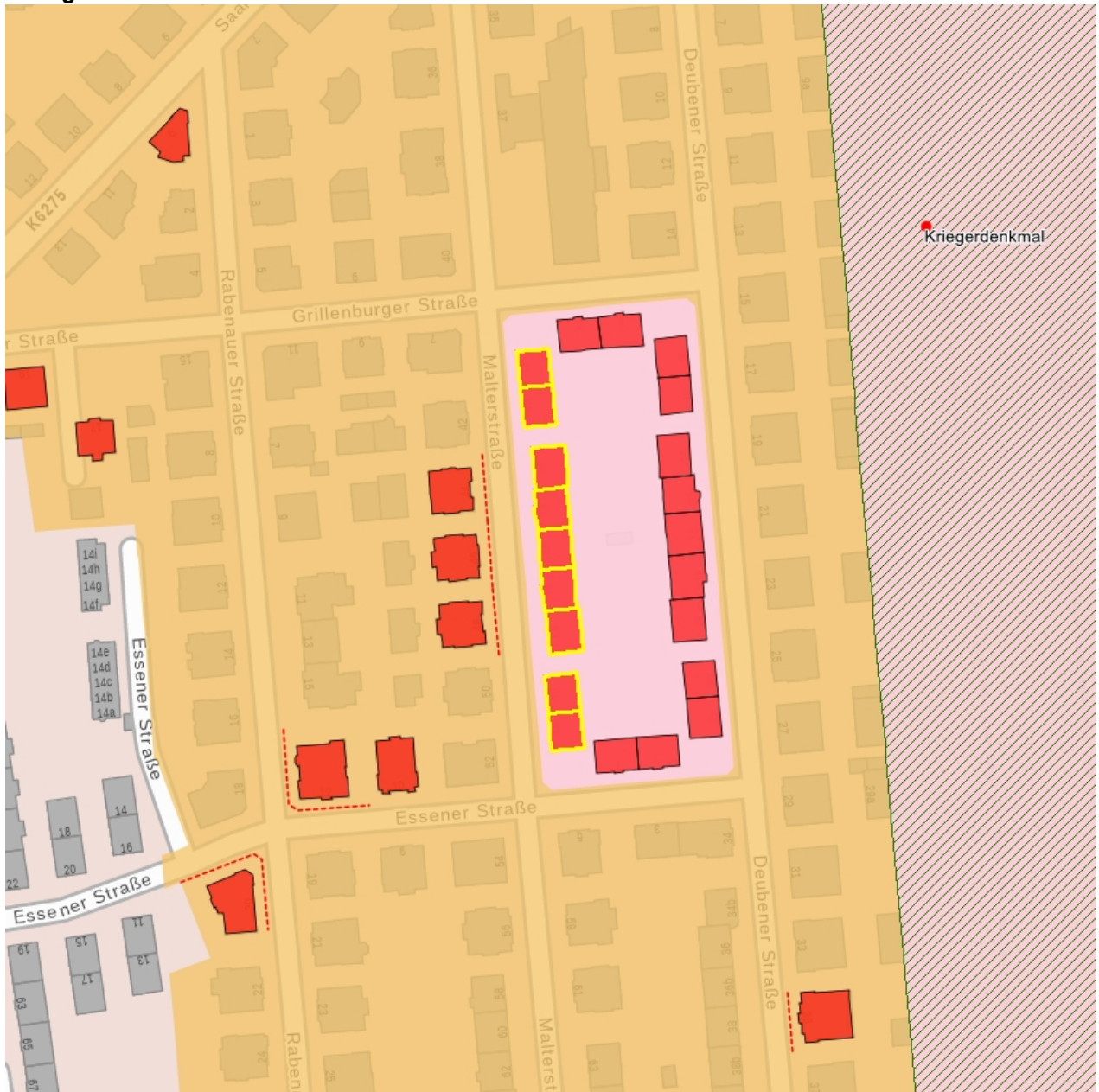
Einzeldenkmale o. g. Sachgesamtheit: Häuserzeile (Malterstraße 45/47/49/51/53) und zwei Doppelwohnhäuser (Deubener Straße 41/43 und 55/57) einer Wohnanlage um das Straßengeviert Deubener, Essener, Grillenburger und Malterstraße (siehe auch Sachgesamtheitsdokument - Obj. 09210792), von der Eisenbahner-Baugenossenschaft errichtet; Anlage bestehend aus zwei Häuserzeilen (je fünf Eingänge) und sechs Doppelhäusern, in offener Bebauung und gruppiert um einen rechteckigen Wohnhof, die Mittelbauten an Deubener und Malterstraße gestalterisch hervorgehoben, in den Innenbereich gelangt man über einfache Toreinfahrten oder Durchgänge (verbinden einzelne Häuser miteinander), die straßenseitigen Einfriedungen aus kniehohen Mauern und Geländern als wichtiges Gestaltungselement, der Architekt Curt Herfurth verwendete expressionistisches Formengut, markantes und architektonisch qualitätvolles Beispiel der Siedlungsarchitektur der 1920er Jahre, baugeschichtlich von Bedeutung

Datierung	1927 (Mehrfamilienwohnhaus)
Ausweisungsstelle	Landesamt für Denkmalpflege Sachsen



Fotonummer	F 09216661 B
Aufnahmejahr	2017
Fotograf	Gühne, Dorit
Beschreibung	Häuserzeile Malterstraße 45-53, im Vordergrund Nr. 53

Auszug aus der Denkmalkarte



Dieses Dokument ist gemäß der Creative Commons-Lizenz CC-BY-NC-ND urheberrechtlich geschützt.

