

Kulturdenkmale im Freistaat Sachsen - Denkmaldokument

Obj.-Dok.-Nr.	09216644	
Kreis	Dresden, Stadt	
Gemeinde	Dresden, Stadt	
Anschrift	Kesselsdorfer Straße 36	
Gem. * Fl-stck. * Flur	Löbtau * 116k	
Zusätzl.-Anschrift	<i>Wernerstraße 46</i>	<i>116/1*Löbtau</i>

Kurzcharakteristik

Doppelmietshaus (Kesselsdorfer Straße 36 und Wernerstraße 46) in Ecklage und geschlossener Bebauung; repräsentativer, straßenbildprägender Klinker-Natursteinbau, charakterisiert durch Jugendstilelemente, Risalite und markanten Turmbau, baugeschichtlich und stadtentwicklungsgeschichtlich von Bedeutung

Datierung bez. 1904 in Wetterfahne (Doppelmietshaus)

Ausweisungsstelle Landesamt für Denkmalpflege Sachsen



Fotonummer XXXIII/75/15A
Aufnahmejahr 1994
Fotograf Müller, Michael
Beschreibung Doppelmietshaus (Kesselsdorfer Straße 36 mit Wernerstraße 46) in Ecklage und geschlossener Bebauung



Fotonummer DF 477 532
Aufnahmejahr 1991
Fotograf Bunge, R.
Beschreibung Doppelmietshaus (Kesselsdorfer Straße 36 mit Wernerstraße 46) in Ecklage und geschlossener Bebauung; Straßenteilansicht



Fotonummer DF 477 531
Aufnahmejahr 1991
Fotograf Bunge, R.
Beschreibung Doppelmietshaus (Kesselsdorfer Straße 36 mit Wernerstraße 46) in Ecklage und geschlossener Bebauung; Ladenfront und Fenster 1. OG



Fotonummer DF 477 528
Aufnahmejahr 1990
Fotograf Bunge, R.
Beschreibung Doppelmietshaus (Kesselsdorfer Straße 36 mit Wernerstraße 46) in Ecklage und geschlossener Bebauung; Straßenansicht von SO



Fotonummer F 09216644 A
Aufnahmejahr 2015
Fotograf Machold, Bärbel
Beschreibung Doppelmietshaus mit markantem Turmbau in Ecklage und geschlossener Bebauung



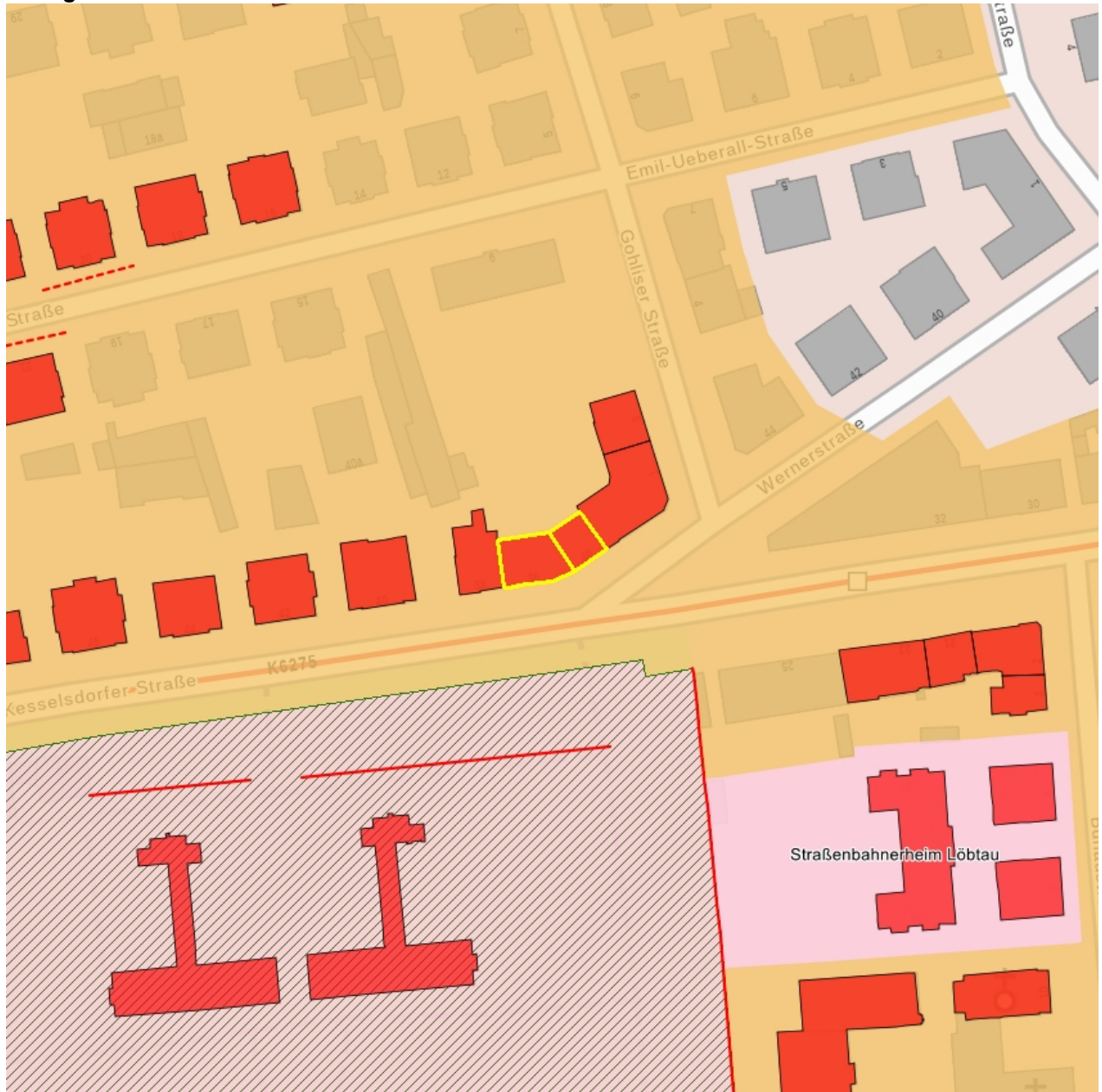
Fotonummer F 09216644 B
Aufnahmejahr 2015
Fotograf Machold, Bärbel
Beschreibung Doppelmietshaus, Hauseingangssache



Fotonummer
Aufnahmejahr
Fotograf
Beschreibung

F 09210692 B
2015
Machold, Bärbel
Doppelmietshaus, Erdgeschossfassade mit Ladeneinbauten
und Hauseingang

Auszug aus der Denkmalkarte



Dieses Dokument ist gemäß der Creative Commons-Lizenz CC-BY-NC-ND urheberrechtlich geschützt.



Obj.-Dok.-Nr.	09216644	
Kreis	Dresden, Stadt	
Gemeinde	Dresden, Stadt	
Anschrift	Wernerstraße 46	
Gem. * Fl.-stck. * Flur	Löbtau * 116/1	
Zusätzl.-Anschrift	Wernerstraße 46	116/1*Löbtau
Kurzcharakteristik		

Doppelmietshaus (Kesselsdorfer Straße 36 und Wernerstraße 46) in Ecklage und geschlossener Bebauung; repräsentativer, straßenbildprägender Klinker-Natursteinbau, charakterisiert durch Jugendstilelemente, Risalite und markanten Turmbau, baugeschichtlich und stadtentwicklungsgeschichtlich von Bedeutung

Datierung bez. 1904 in Wetterfahne (Doppelmietshaus)

Ausweisungsstelle Landesamt für Denkmalpflege Sachsen



Fotonummer
Aufnahmejahr
Fotograf
Beschreibung

F 09216644 A
2015
Machold, Bärbel
Doppelmietshaus mit markantem Turmbau in Ecklage und geschlossener Bebauung

Auszug aus der Denkmalkarte



Dieses Dokument ist gemäß der Creative Commons-Lizenz CC-BY-NC-ND urheberrechtlich geschützt.

