

**Kulturdenkmale im Freistaat Sachsen - Denkmaldokument**

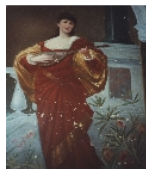
<b>Obj.-Dok.-Nr.</b>	09214561
<b>Kreis</b>	Dresden, Stadt
<b>Gemeinde</b>	Dresden, Stadt
<b>Anschrift</b>	Martin-Luther-Platz 8
<b>Gem. * Fl-stck. * Flur</b>	Neustadt * 467h
<b>Bauwerksname</b>	Martin-Luther-Platz (Sachgesamtheit)

**Kurzcharakteristik**

**Einzeldenkmal** o. g. Sachgesamtheit: Mietshaus in geschlossener Bebauung; repräsentativer, spätgründerzeitlicher Wohnbau mit historistischer Putz-Sandstein-Fassade, Eingangssache durch Balkone betont, originale Flurausstattung mit Ausmalung (als Dekorationsmalerei) und Stuckdekor, Teil der markanten Anlage des Martin-Luther-Platzes, baugeschichtlich, künstlerisch und städtebaulich bedeutend (siehe auch Sachgesamtheitsdokument obj. 09301958)

**Datierung** um 1894 (Mietshaus)

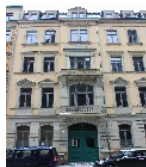
**Ausweisungsstelle** Landesamt für Denkmalpflege Sachsen



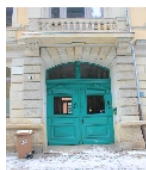
**Fotonummer** XCIII/100/19A  
**Aufnahmejahr**  
**Fotograf**  
**Beschreibung**



**Fotonummer** F 09214561 A  
**Aufnahmejahr** 2013  
**Fotograf** Machold, Bärbel  
**Beschreibung** Einzeldenkmal o. g. Sachgesamtheit: Mietshaus, Straßenfront



**Fotonummer** F 09214561 B  
**Aufnahmejahr** 2013  
**Fotograf** Machold, Bärbel  
**Beschreibung** Einzeldenkmal o. g. Sachgesamtheit: Mietshaus, Detailansicht Mittelrisalit mit Hauseingang, Balkonen und Verzierungen



**Fotonummer** F 09214561 C  
**Aufnahmejahr** 2013  
**Fotograf** Machold, Bärbel  
**Beschreibung** Einzeldenkmal o. g. Sachgesamtheit: Mietshaus, Detailansicht Eingangsportal



**Fotonummer** F 09214561 D  
**Aufnahmejahr** 2013  
**Fotograf** Machold, Bärbel  
**Beschreibung** Einzeldenkmal o. g. Sachgesamtheit: Mietshaus, Ansicht Rückfront (links hinter kleinem Baum Bildmitte)

**Auszug aus der Denkmalkarte**



Dieses Dokument ist gemäß der Creative Commons-Lizenz CC-BY-NC-ND urheberrechtlich geschützt.

