

Kulturdenkmale im Freistaat Sachsen - Denkmaldokument

Obj.-Dok.-Nr.	09214504
Kreis	Dresden, Stadt
Gemeinde	Dresden, Stadt
Anschrift	Altmickten 4
Gem. * Fl-stck. * Flur	Mickten * 4

Kurzcharakteristik

Seitengebäude, Scheune (zum Wohnhaus umgebaut ?) und Toranlage mit Pforte eines Dreiseithofes; die verbliebene Hofanlage ist wichtiger Bestandteil des historischen, trotz der Brände im 19. Jh. gut erhaltenen Dorfensembles Mickten, baugeschichtlich und ortsgeschichtlich sehr bedeutend

Denkmaltext

Der ehemalige Bauernhof Altmickten 4 (Erbauung 1869) setzt sich hinter seiner noch erhaltenen Toranlage aus Wohnstallhaus/Wohnhaus (Neubau), Seitengebäude und rückwärtiger Scheune zusammen. Das breite Wohnhaus und das schmalere Seitengebäude, beide zweigeschossig und verputzt mit Satteldach sowie ortstypischem Zwillingsfenster, stehen giebelständig zum Anger. Der Neubau an Stelle des Wohnstallhauses mit besitzt ein steileres Dach als der Vorgänger und zwei geschweifte Gauben in der hofseitigen Dachfläche sowie eine große Schleppegaupe zum Nachbarn. Die im tiefen Grundstück quer liegende Scheune weist in der hohen Satteldachfläche zum Hof zwei Reihen Fledermausgauben auf. Der Hof wird durch eine Toranlage (Naturstein) aus massiven Torpfosten mit Prellsteinen und eine von korbbogigem, massivem Sturz überdeckte Pforte vom Anger her erschlossen. Als wichtiger Bestandteil des historischen, trotz der Brände in 1823 und 1869, gut erhaltenen Dorfensembles ist Altmickten 4 baugeschichtlich und ortsgeschichtlich von großer Bedeutung.

LfD/2014, Anke Indra

Datierung um 1869 (Seitengebäude)**Ausweisungsstelle** Landesamt für Denkmalpflege Sachsen

Fotonummer
Aufnahmejahr
Fotograf
Beschreibung

F 09214504 A

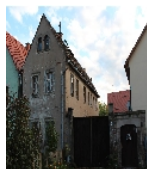
2013
Indra, Anke
Wohnstallhaus, Seitengebäude, Scheune und Toranlage mit Pforte



Fotonummer
Aufnahmejahr
Fotograf
Beschreibung

F 09214504 B

2013
Indra, Anke
nördliche Giebelseiten von Wohnstallhaus und Seitengebäude, sowie Toranlage mit Pforte



Fotonummer
Aufnahmejahr
Fotograf
Beschreibung

F 09214504 C

2013
Indra, Anke
Hofseite des Seitengebäudes



Fotonummer
Aufnahmejahr
Fotograf
Beschreibung

F 09214504 D

2013
Indra, Anke
nördliche Giebelseite und Hofseite des Wohnstallhauses



Fotonummer
Aufnahmejahr
Fotograf
Beschreibung

F 09214504 E
2014
Müller, Michael
Seitengebäude und Toranlage mit Pforte



Fotonummer
Aufnahmejahr
Fotograf
Beschreibung

F 09214504 F
2014
Müller, Michael
Seitengebäude, Wohnhaus (Neubau, kein Denkmal) und
Toranlage mit Pforte

Auszug aus der Denkmalkarte



Dieses Dokument ist gemäß der Creative Commons-Lizenz CC-BY-NC-ND
urheberrechtlich geschützt.

