

Kulturdenkmale im Freistaat Sachsen - Denkmaldokument

Obj.-Dok.-Nr. 09213980
Kreis Dresden, Stadt
Gemeinde Dresden, Stadt
Anschrift Könneritzstraße 11
Gem. * Fl-stck. * Flur Altstadt I * 2171

Kurzcharakteristik

Mietshaus mit Ladeneinbau, in Kopflage und geschlossener Bebauung; eines der repräsentativsten Gründerzeitwohnhäuser von Dresden, besonders reiches Exemplar mit historisierender Fassade, Fünfgeschosser, Schmuck- und Gliederungselemente unterschiedlicher Stilvorbilder (Romanik, Renaissance und Barock), neben reichem ornamentalen auch figuraler Schmuck, durch Kopflage hoher Schaulageeffekt, baugeschichtlich und künstlerisch bedeutend

Datierung bez. 1896 (Mietshaus)

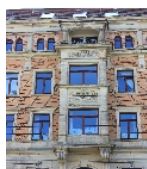
Ausweisungsstelle Landesamt für Denkmalpflege Sachsen



Fotonummer **F 09213980 A**
Aufnahmejahr 2014
Fotograf Machold, Bärbel
Beschreibung Mietshaus in Kopflage, Ansicht mit Front zur Könneritzstraße



Fotonummer **F 09213980 B**
Aufnahmejahr 2014
Fotograf Machold, Bärbel
Beschreibung Mietshaus in Kopflage, Front zur Könneritzstraße



Fotonummer **F 09213980 C**
Aufnahmejahr 2014
Fotograf Machold, Bärbel
Beschreibung Mietshaus in Kopflage, Fassadendetail der Front zur Könneritzstraße



Fotonummer **F 09213980 D**
Aufnahmejahr 2014
Fotograf Machold, Bärbel
Beschreibung Mietshaus in Kopflage, Kopfbereich mit aufwendigen Schmuckdetails



Fotonummer **F 09213980 E**
Aufnahmejahr 2014
Fotograf Machold, Bärbel
Beschreibung Mietshaus in Kopflage, Ansicht mit Front zur Ritzenbergstraße



Fotonummer **F 09213980 F**
Aufnahmejahr 2014
Fotograf Machold, Bärbel
Beschreibung Mietshaus in Kopflage, Ladeneinbau



Fotonummer
Aufnahmejahr
Fotograf
Beschreibung

F 09213980 G
2014
Machold, Bärbel
Mietshaus in Kopflage, Hauseingang

Auszug aus der Denkmalkarte



Dieses Dokument ist gemäß der Creative Commons-Lizenz CC-BY-NC-ND urheberrechtlich geschützt.

