

Kulturdenkmale im Freistaat Sachsen - Denkmaldokument

Obj.-Dok.-Nr.	09213805	
Kreis	Dresden, Stadt	
Gemeinde	Dresden, Stadt	
Anschrift	Goetheallee 6; 8; 10; 12; 14; 14a; 14b; 18; 20; 22; 24; 26a; 26b; 28; 28a	
Gem. * Fl-stck. * Flur	Blasewitz * 174; 179/4; 203; 203/w; 203/x; 203/y; 225; 225/a; 230; 241; 242; 246; 247; 250; 251/3; 254/b; 258/d	
Bauwerksname	Blasewitzer Waldpark- und Villenanlage (Sachgesamtheit)	
Zusätzl.-Anschrift	Goetheallee 3; 5; 7; 9; 9a; 11; 13; 15; 17; 19; 21; 23	203/g; 203/i; 203/k, 203/1; 203/2; 203/m; 203/n; 203/o, 203/p; 203/7; 203/8; 203/r; 203/t; 203/v*Blasewitz
Zusätzl.-Anschrift	Loschwitzer Straße 1; 3; 3a; 3b; 5; 5a; 7; 9; 11; 13; 15; 15a; 17; 19; 21; 23; 25; 27; 29; 29a; 31; 33; 35	169/a; 169/b; 169/c; 174/a; 176/a; 177/1; 177/2; 178/a; 178/a; 179/a; 179/d; 182/a; 186/a; 194/a; 199/a; 202/1; 202/2; 203/a; 203/b; 203/3; 203/5; 203/6; 203/9; 203/10; 203/11; 203/12; 203/13*Blasewitz
Zusätzl.-Anschrift	Lothringer Weg 1; 3	187/a; 194; 234*Blasewitz
Zusätzl.-Anschrift	Prellerstraße 6; 8; 10; 12; 12a; 14; 16	170; 171/1; 171/2; 171/3; 171/4; 172; 172/1; 172/2; 173*Blasewitz
Zusätzl.-Anschrift	Vogesenweg 4; 5; 6; 8; 8a; 9; 10; 12	176; 176/b; 179/2; 179/3; 179/4; 254; 254/a; 258/c*Blasewitz
Zusätzl.-Anschrift	Waldparkstraße 1; 2; 2a; 3	173/b; 173/c; 258/1; 258/2; 258/b; 696*Blasewitz

Kurzcharakteristik

Sachgesamtheit Blasewitzer Waldpark- und Villenanlage mit folgenden Einzeldenkmalen: 23 ha großer gestalteter Waldpark inmitten des Dresdner Vorortes Blasewitz (siehe auch Einzeldenkmaldokument - Obj. 09306812) mit der angrenzenden Villenbebauung:

Goetheallee 6:	Villa und Villengarten (siehe auch Einzeldenkmaldokument - Obj. 09212754) sowie Einfriedung als Sachgesamtheitsteil,
Goetheallee 8:	Villa, Nebengebäude, Villengarten und Einfriedung (siehe auch Einzeldenkmaldokument - Obj. 09212756),
Goetheallee 10:	Villa, Villengarten und Einfriedung (siehe auch Einzeldenkmaldokument - Obj. 09212759),
Goetheallee 12:	Villa, Villengarten und Einfriedung (siehe auch Einzeldenkmaldokument - Obj. 09212753),
Goetheallee 14:	Villa und Villengarten (siehe auch Einzeldenkmaldokument - Obj. 09212751) sowie Einfriedung als Sachgesamtheitsteil,
Goetheallee 18:	Villa, Villengarten und Einfriedung (siehe auch Einzeldenkmaldokument - Obj. 09212745),
Goetheallee 20:	Villa und Villengarten (siehe auch Einzeldenkmaldokument - Obj. 09212746) sowie Einfriedung als Sachgesamtheitsteil,
Goetheallee 22:	Villa, Villengarten und Einfriedung (siehe auch Einzeldenkmaldokument - Obj. 09212744),
Goetheallee 24:	Villa, Villengarten und Einfriedung (einschließlich rückwärtiger Pforte), Nebengebäude, Pavillon und seitlicher Terrasse (siehe auch Einzeldenkmaldokument - Obj. 09212741),
Goetheallee 26a:	rückwärtige Pforte im neogotischen Stil (siehe auch Einzeldenkmaldokument - Obj. 09212602),
Goetheallee 28:	Villa, Villengarten und Einfriedung (siehe auch Einzeldenkmaldokument - Obj.

- 09212737),
Händelallee 3: Villa (siehe auch Einzeldenkmaldokument - Obj. 09212803) sowie Garten und Einfriedung als Sachgesamtheitseile,
Händelallee 11: Mietvilla (siehe auch Einzeldenkmaldokument - Obj. 09212805) sowie Garten und Einfriedung als Sachgesamtheitseile,
Loschwitzer Straße 1: Villa, Villengarten und Einfriedung (siehe auch Einzeldenkmaldokument - Obj. 09212806),
Loschwitzer Straße 5, 5a: Villa und Hintergebäude (siehe auch Einzeldenkmaldokument - Obj. 09212811) sowie Garten und Einfriedung als Sachgesamtheitseile,
Loschwitzer Straße 7: Villa, Villengarten und Einfriedung (siehe auch Einzeldenkmaldokument - Obj. 09212813),
Loschwitzer Straße 13: Villa und Villengarten (siehe auch Einzeldenkmaldokument - Obj. 09212839) sowie Einfriedung als Sachgesamtheitseil,
Loschwitzer Straße 15: Villa und Villengarten (siehe auch Einzeldenkmaldokument - Obj. 09212837) sowie Einfriedung als Sachgesamtheitseil,
Loschwitzer Straße 17: Villa, Villengarten und Einfriedung (siehe auch Einzeldenkmaldokument - Obj. 09212864),
Loschwitzer Straße 19: Villa, Villengarten und Einfriedung (siehe auch Einzeldenkmaldokument - Obj. 09212863),
Loschwitzer Straße 21: Villa mit zwei Seitengebäuden, Villengarten, Gartenplastik und Einfriedung (siehe auch Einzeldenkmaldokument - Obj. 09212862),
Loschwitzer Straße 23: Villa und Villengarten (siehe auch Einzeldenkmaldokument - Obj. 09212867) sowie Einfriedung als Sachgesamtheitseil,
Loschwitzer Straße 27: Villa und Villengarten (siehe auch Einzeldenkmaldokument - Obj. 09212868) sowie Einfriedung als Sachgesamtheitseil,
Loschwitzer Straße 31, 31a: Villa mit Hintergebäude, Villengarten und Einfriedung (siehe auch Einzeldenkmaldokument - Obj. 09212869),
Loschwitzer Straße 33: Villa (siehe auch Einzeldenkmaldokument - Obj. 09212870) sowie Garten und Einfriedung als Sachgesamtheitseile,
Loschwitzer Straße 35: Villa (siehe auch Einzeldenkmaldokument - Obj. 09212872) sowie Garten und Einfriedung als Sachgesamtheitseile,
Lothringer Weg 1: Villa mit Nebengebäude (einst Remise und Kutscherwohnung), überdachter Pforte und Pergola, Villengarten, Gartenterrasse, Brunnen mit Plastik und Einfriedung (siehe auch Einzeldenkmaldokument - Obj. 09212748);
Lothringer Weg 3: Mietvilla, Villengarten und Einfriedung (siehe auch Einzeldenkmaldokument - Obj. 09212865);
Prellerstraße 6: Villa (siehe auch Einzeldenkmaldokument - Obj. 09212779) sowie Garten und Einfriedung als Sachgesamtheitseile,
Prellerstraße 10: Mietvilla (siehe auch Einzeldenkmaldokument - Obj. 09212784) sowie Garten und Einfriedung als Sachgesamtheitseile,
Prellerstraße 14: Villa (siehe auch Einzeldenkmaldokument - Obj. 09212786) sowie Garten und Einfriedung als Sachgesamtheitseile,
Prellerstraße 18: Hotel (ehem.) mit Hintergebäude (siehe auch Einzeldenkmaldokument - Obj. 09212788) sowie Garten als Sachgesamtheitseil,
Vogesenweg: Königsheim-Denkmal (siehe auch Einzeldenkmaldokument - Obj. 09306649),
Vogesenweg 4: Villa mit kleinem Gartenhaus, Villengarten und Einfriedung (siehe auch Einzeldenkmaldokument - Obj. 09212736),
Vogesenweg 6: Villa und Villengarten (siehe auch Einzeldenkmaldokument - Obj. 09216934),
Waldparkstraße 1: Villa (siehe auch Einzeldenkmaldokument - Obj. 09212735) sowie Garten und Einfriedung als Sachgesamtheitseile,
Waldparkstraße 3: Villa (siehe auch Einzeldenkmaldokument - Obj. 09212778) sowie Garten und Einfriedung als Sachgesamtheitseile,

sowie den Gärten:

- Goethallee 14a, 14 b, 26a, 26b, 28a,
Händelallee 5, 7, 9, 9a, 13, 15, 17, 19, 21, 23,
Loschwitzer Straße 3, 3a, 3b, 9, 11, 11a, 15a, 15, 25, 29, 29a,
Prellerstraße 8, 12, 12a,
Vogesenweg 5, 8, 9, 12
Waldparkstraße 2, 2a,
als Sachgesamtheitseile;

einzigartiges Zeugnis der Garten- und Landschaftsarchitektur sowie des Städtebaus aus der zweiten Hälfte des 19. Jahrhunderts, gartengeschichtlich, gartenkünstlerisch, landschaftsgestalterisch, städtebaulich und stadtentwicklungsgeschichtlich bedeutend, zudem in dieser Form singulär

Datierung 1869 (Sachgesamtheit)

Ausweisungsstelle Landesamt für Denkmalpflege Sachsen

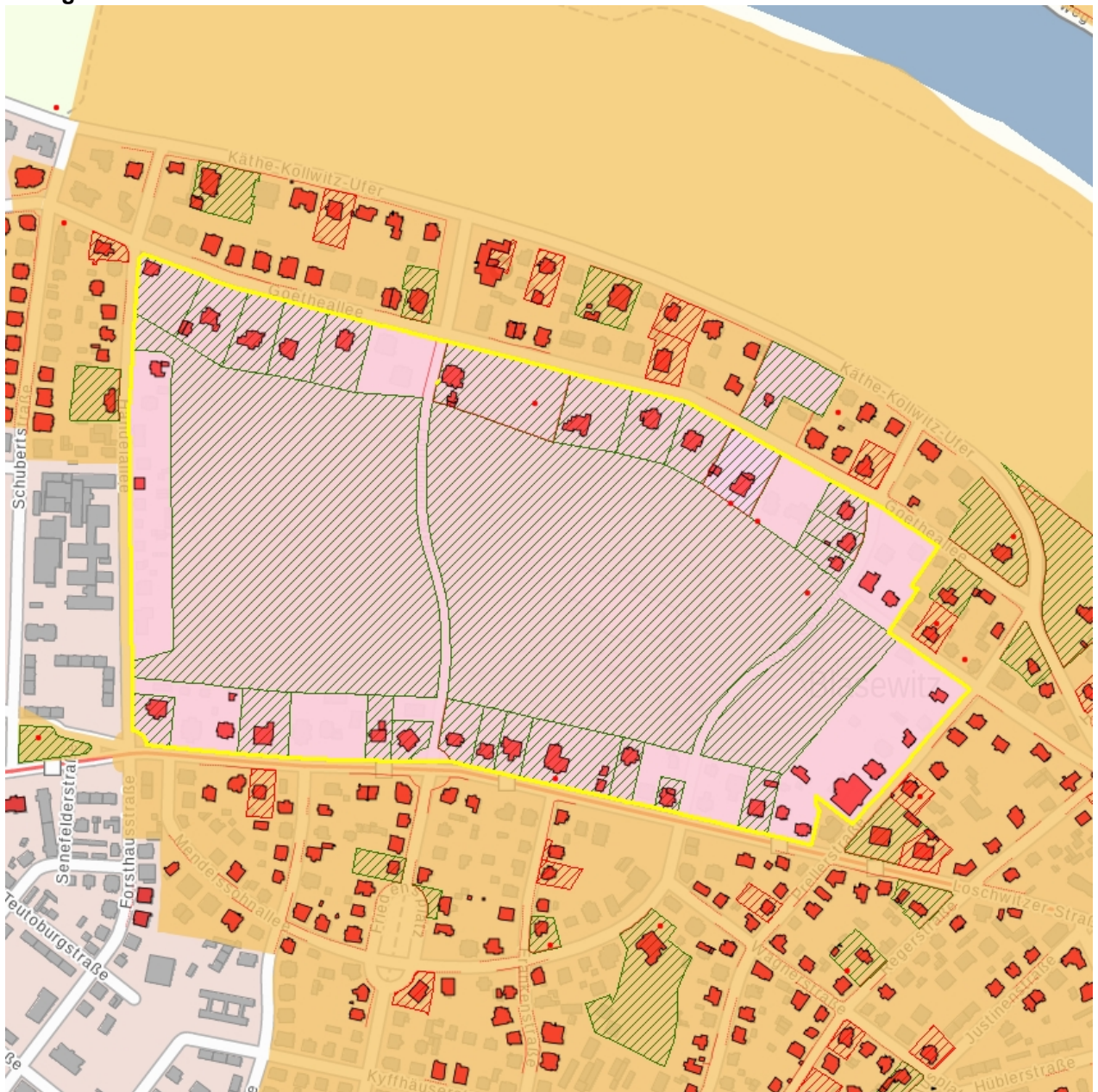


Fotonummer F 09213805 A
Aufnahmejahr 2018
Fotograf Müller, Michael
Beschreibung Waldpark, Bereich Vogesenweg



Fotonummer F 09213805 B
Aufnahmejahr 2017
Fotograf Müller, Michael
Beschreibung Waldpark, Bereich Vogesenweg

Auszug aus der Denkmalkarte



Dieses Dokument ist gemäß der Creative Commons-Lizenz CC-BY-NC-ND urheberrechtlich geschützt.

