

Kulturdenkmale im Freistaat Sachsen - Denkmaldokument

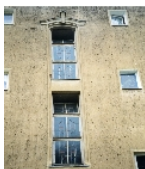
Obj.-Dok.-Nr.	09213245
Kreis	Dresden, Stadt
Gemeinde	Dresden, Stadt
Anschrift	Altenberger Platz 18; 20; 22
Gem. * Fl-stck. * Flur	Seidnitz * 117/2; 117/3; 117/4; 117/5; 117/6; 117/7; 117/12; 117/13; 117/15, 117/16; 117/17; 117/19; 117/21; 117/25; 117/24
Bauwerksname	Wohnsiedlung Seidnitz (Sachgesamtheit)
Zusätzl.-Anschrift	Altenberger Platz 54; 56; 58; 60; 62; 64; 66; 117/15; 117/16; 117/19; 117/21; 68; 70; 72; 74; 76; 78; 80; 82; 84; 86; 88; 117/22; 117/23; 117/24; 90; 92; 94 117/25*Seidnitz
Zusätzl.-Anschrift	Enderstraße 1; 3; 5; 7; 9; 11; 13; 15; 17; 19; 117/2; 117/3*Seidnitz 21; 23
Zusätzl.-Anschrift	Hepkestraße 145; 147; 149; 151; 153; 155; 117/3; 117/4; 117/5; 117/6; 117/7; 157; 159; 161; 163; 165; 167; 169; 171; 117/12*Seidnitz 173; 175; 177; 179; 181

Kurzcharakteristik

Sachgesamtheit Wohnsiedlung Seidnitz mit folgenden Einzeldenkmalen: geschlossener Wohnblock Altenberger Platz 18-22 (gerade), Enderstraße 1-23 (ungerade) und Hepkestraße 145-165 (ungerade) (siehe Einzeldenkmalliste - Obj. 09218192), Häuserzeilen Altenberger Straße 54-66 (gerade) (siehe Einzeldenkmalliste - Obj. 09218187), Altenberger Straße 72-76 (gerade) (siehe Einzeldenkmalliste - Obj. 09218189), Altenberger Straße 82-94 (gerade) und den Doppelhäusern Altenberger Straße 68, 70 (siehe Einzeldenkmalliste - Obj. 09218188), Altenberger Straße 78, 80 (siehe Einzeldenkmalliste - Obj. 09218190), Hepkestraße 167, 169 (siehe Einzeldenkmalliste - Obj. 09218193), Hepkestraße 171, 173 (siehe Einzeldenkmalliste - Obj. 09218194), Hepkestraße 175, 177 (siehe Einzeldenkmalliste - Obj. 09218195), Hepkestraße 179, 181 (siehe Einzeldenkmalliste - Obj. 09213240) sowie der Platzanlage an der Altenberger Straße und den Vorgärten (letztere Sachgesamtheitsteile); Teil einer Siedlungsanlage der ehemaligen Landessiedlungsgesellschaft Sachsen GmbH zwischen Altenberger Straße, Enderstraße und Hepkestraße, der an der Enderstraße und am Altenberger Platz um 1925 entstandene geschlossene Wohnblock ist streng funktionalistisch mit Lochfassade und Satteldach ausgeführt, Belegung durch vorkragende, vertikale Treppenhäuser mit Eingangüberdachungen und Farbglasfenstern, die nach 1938 hinzugefügten Bauten an Altenberger Straße und Hepkestraße stehen aufgelockert und in traditioneller Bauweise, städtebauliche Akzentuierung durch begrünte Platzanlage an der Altenberger Straße mit umschließenden Gebäude (Bau der Stirnseite betont durch Dachreiter), Anlage baugeschichtlich, sozialgeschichtlich und stadtentwicklungsgeschichtlich bedeutend

Datierung um 1925 (Siedlung); nach 1938 (Siedlung)

Ausweisungsstelle Landesamt für Denkmalpflege Sachsen



Fotonummer F 09213245 A
Aufnahmejahr 1996
Fotograf Weißmann, Kerstin
Beschreibung Wohnhaus, Treppenhausfenster



Fotonummer F 09213245 B
Aufnahmejahr 2017
Fotograf Fischer, Mandy
Beschreibung Sachgesamtheit Wohnsiedlung Seidnitz



Fotonummer
Aufnahmejahr
Fotograf
Beschreibung

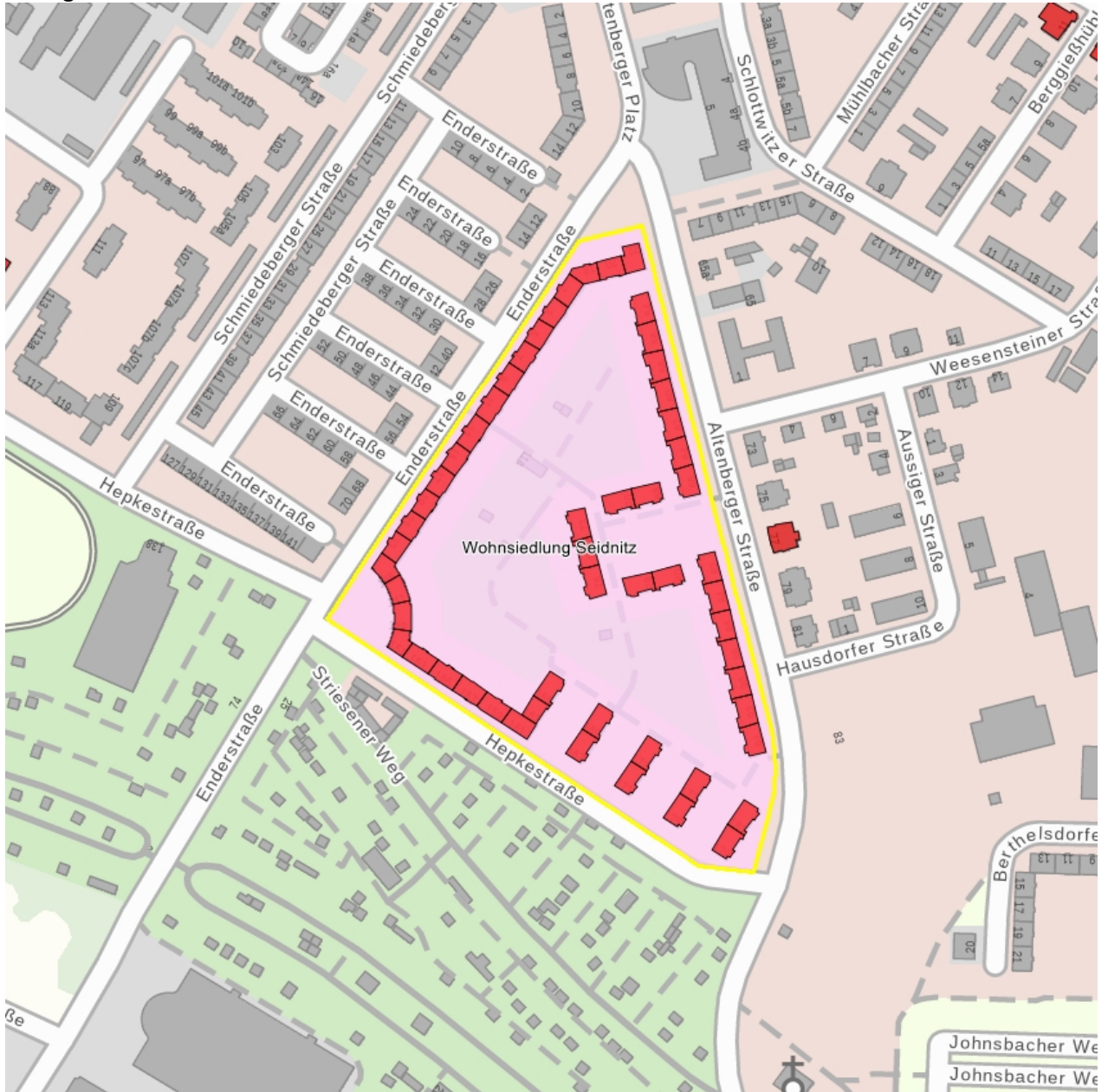
F 09213245 C
2017
Fischer, Mandy
Sachgesamtheit Wohnsiedlung Seidnitz - Innenhof (Altenberger
Straße 54-60)



Fotonummer
Aufnahmejahr
Fotograf
Beschreibung

F 09213245 D
2017
Fischer, Mandy
Sachgesamtheit Wohnsiedlung Seidnitz - Innenhof

Auszug aus der Denkmalkarte



Dieses Dokument ist gemäß der Creative Commons-Lizenz CC-BY-NC-ND
urheberrechtlich geschützt.

