

## Kulturdenkmale im Freistaat Sachsen - Denkmaldokument

<b>Obj.-Dok.-Nr.</b>	09212155
<b>Kreis</b>	Dresden, Stadt
<b>Gemeinde</b>	Dresden, Stadt
<b>Anschrift</b>	Westendstraße 10
<b>Gem. * Fl-stck. * Flur</b>	Plauen * 169f

### Kurzcharakteristik

Mietvilla mit Einfriedung; charakteristischer Wohnbau des späten Historismus mit gestalterisch hervorgehobener Straßenfassade, hier mit Werkstein-Klinker-Front, dominiert von Mittelrisalit mit spitzem Zeldach, als weitgehend authentisches Zeugnis der Architektur seiner Zeit baugeschichtlich bedeutend, wegen seiner Zugehörigkeit zum Villenvorort Plauen auch stadtentwicklungsgeschichtlich von Wert

**Datierung** um 1900 (Mietvilla)

**Ausweisungsstelle** Landesamt für Denkmalpflege Sachsen



**Fotonummer** 20 E 1313  
**Aufnahmejahr** 1992  
**Fotograf** Rosner; Guck  
**Beschreibung** Mietvilla mit Einfriedung



**Fotonummer** 20 E 1314  
**Aufnahmejahr** 1992  
**Fotograf** Rosner; Guck  
**Beschreibung** Mietvilla mit Einfriedung; Fassadendetail



**Fotonummer** 20 E 1315  
**Aufnahmejahr** 1992  
**Fotograf** Rosner; Guck  
**Beschreibung** Mietvilla mit Einfriedung; Fassadendetail



**Fotonummer** F 09212155 A  
**Aufnahmejahr** 2019  
**Fotograf** Müller, Michael  
**Beschreibung** Mietvilla mit Einfriedung

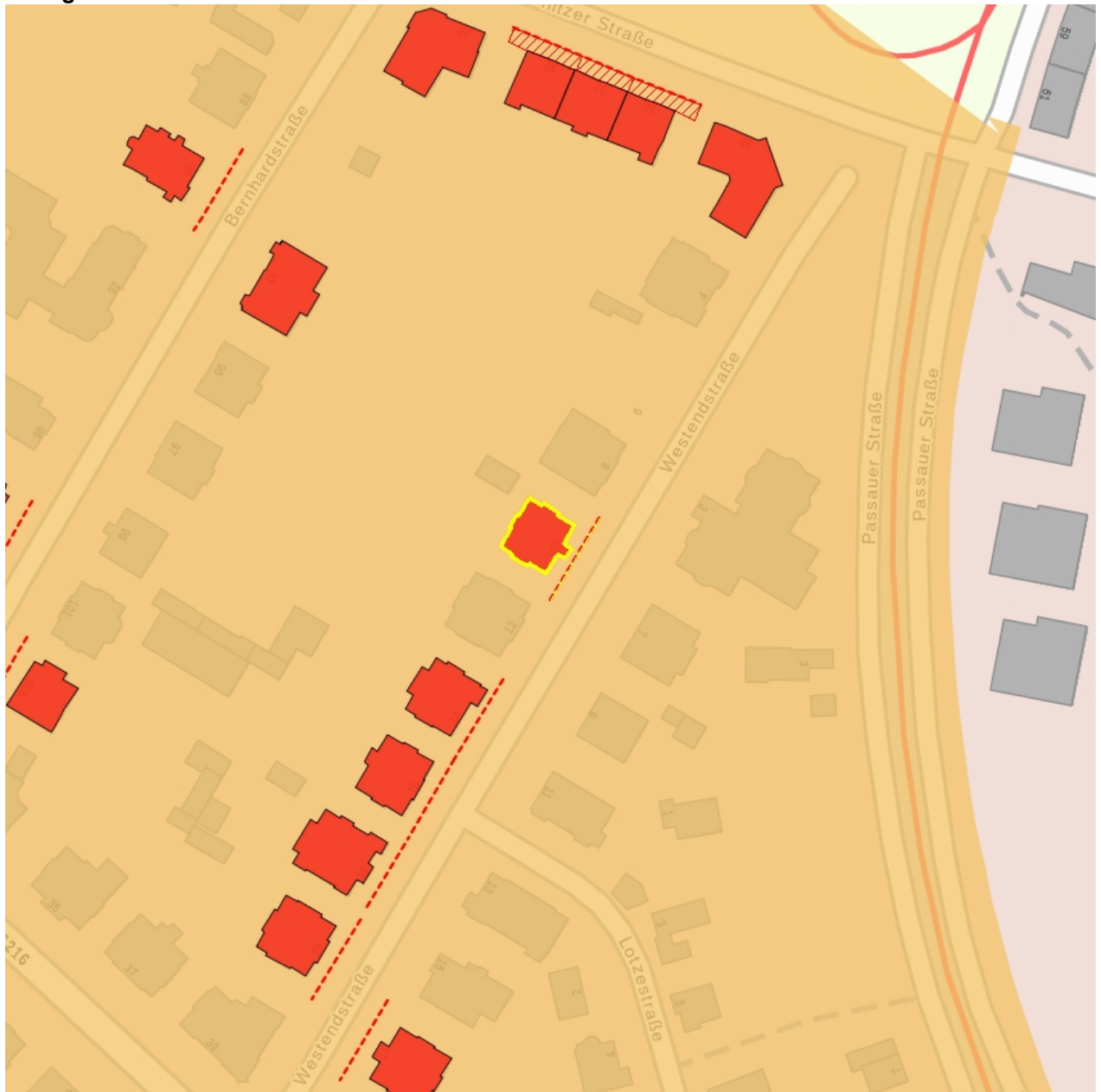


**Fotonummer** F 09212155 B  
**Aufnahmejahr** 2019  
**Fotograf** Müller, Michael  
**Beschreibung** Mietvilla mit Einfriedung



**Fotonummer** F 09212155 C  
**Aufnahmejahr** 2019  
**Fotograf** Müller, Michael  
**Beschreibung** Mietvilla mit Einfriedung

**Auszug aus der Denkmalkarte**



**Dieses Dokument ist gemäß der Creative Commons-Lizenz CC-BY-NC-ND urheberrechtlich geschützt.**

