

Kulturdenkmale im Freistaat Sachsen - Denkmaldokument

Obj.-Dok.-Nr. 09212135
Kreis Dresden, Stadt
Gemeinde Dresden, Stadt
Anschrift Schopenhauerstraße 4; 4b
Gem. * Fl-stck. * Flur Plauen * 247; 247a

Kurzcharakteristik

Doppelwohnhaus mit Einfriedung in offener Bebauung; typisches Wohngebäude um 1930, im Sinne des damaligen Kleinwohnungs- und Siedlungsbaus, aber großzügiger, verbindet traditionelle Elemente, wie das Walmdach, mit expressionistischen Gestaltungsformen, hier dreieckige Fenster sowie Klinkerecken und -rahmungen, baugeschichtlich bedeutend

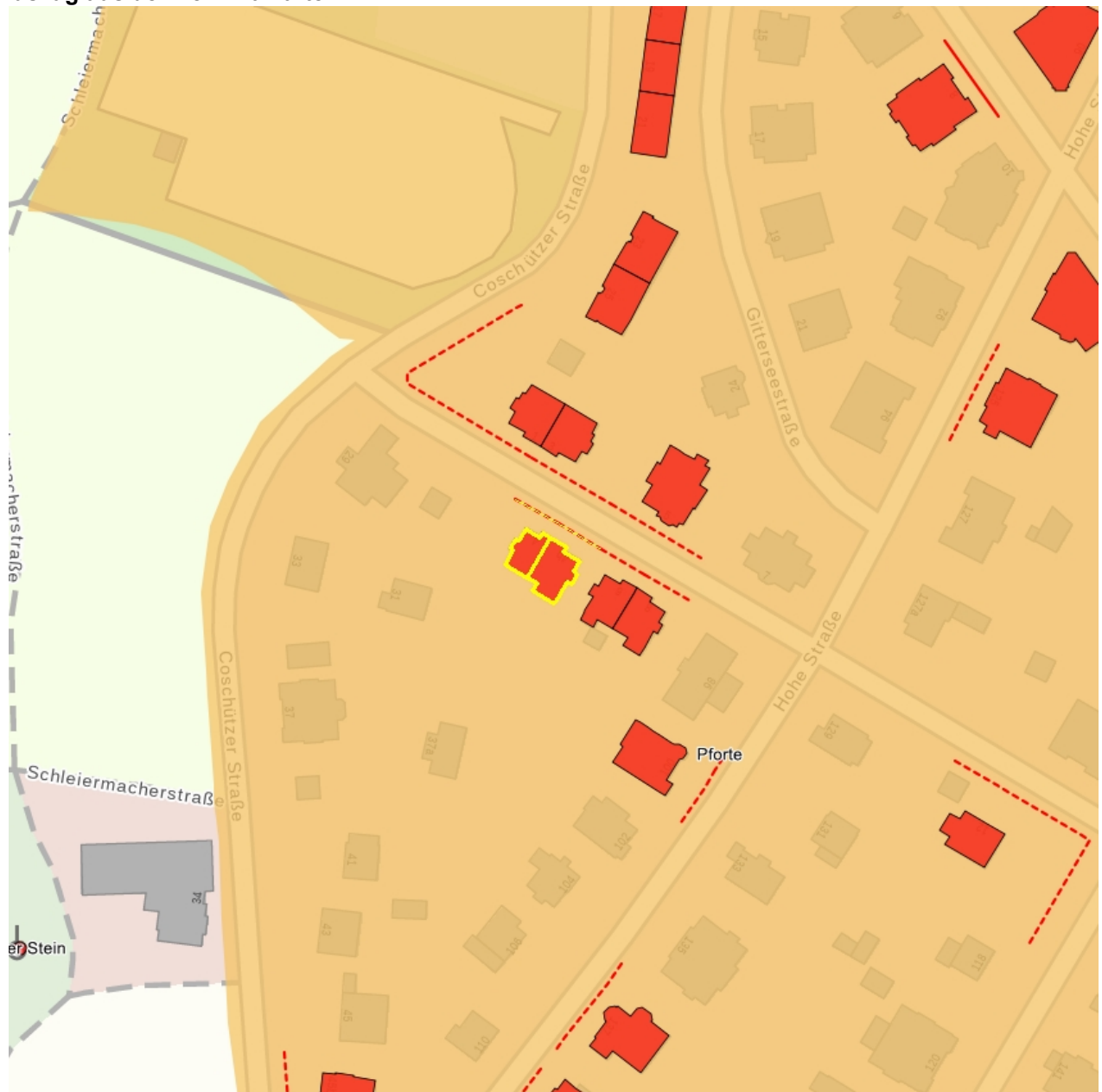
Datierung 1931 (Doppelwohnhaus)

Ausweisungsstelle Landesamt für Denkmalpflege Sachsen



Fotonummer	F 09212135 B
Aufnahmejahr	2018
Fotograf	Müller, Michael
Beschreibung	Doppelwohnhaus mit Einfriedung in offener Bebauung

Auszug aus der Denkmalkarte



Dieses Dokument ist gemäß der Creative Commons-Lizenz CC-BY-NC-ND urheberrechtlich geschützt.

