

## Kulturdenkmale im Freistaat Sachsen - Denkmaldokument

**Obj.-Dok.-Nr.** 09212066  
**Kreis** Dresden, Stadt  
**Gemeinde** Dresden, Stadt  
**Anschrift** Gitterseestraße 14  
**Gem. \* Fl-stck. \* Flur** Plauen \* 258/g

### Kurzcharakteristik

Mietshaus mit Einfriedung in Ecklage und offener Bebauung; Wohnbau der Architektur um 1900 zwischen Historismus und Jugendstil, zum Teil malerisches Fachwerk am Eckturm und den seitlichen Giebeln, Putzfassaden geprägt von sandsteingerahmten Fenstern, als Teil des Villenquartiers Plauen stadtentwicklungsgeschichtlich von Wert

**Datierung** vor 1900 (Mietshaus)

**Ausweisungsstelle** Landesamt für Denkmalpflege Sachsen

**Fotonummer**

Aufnahmejahr

Fotograf

Beschreibung

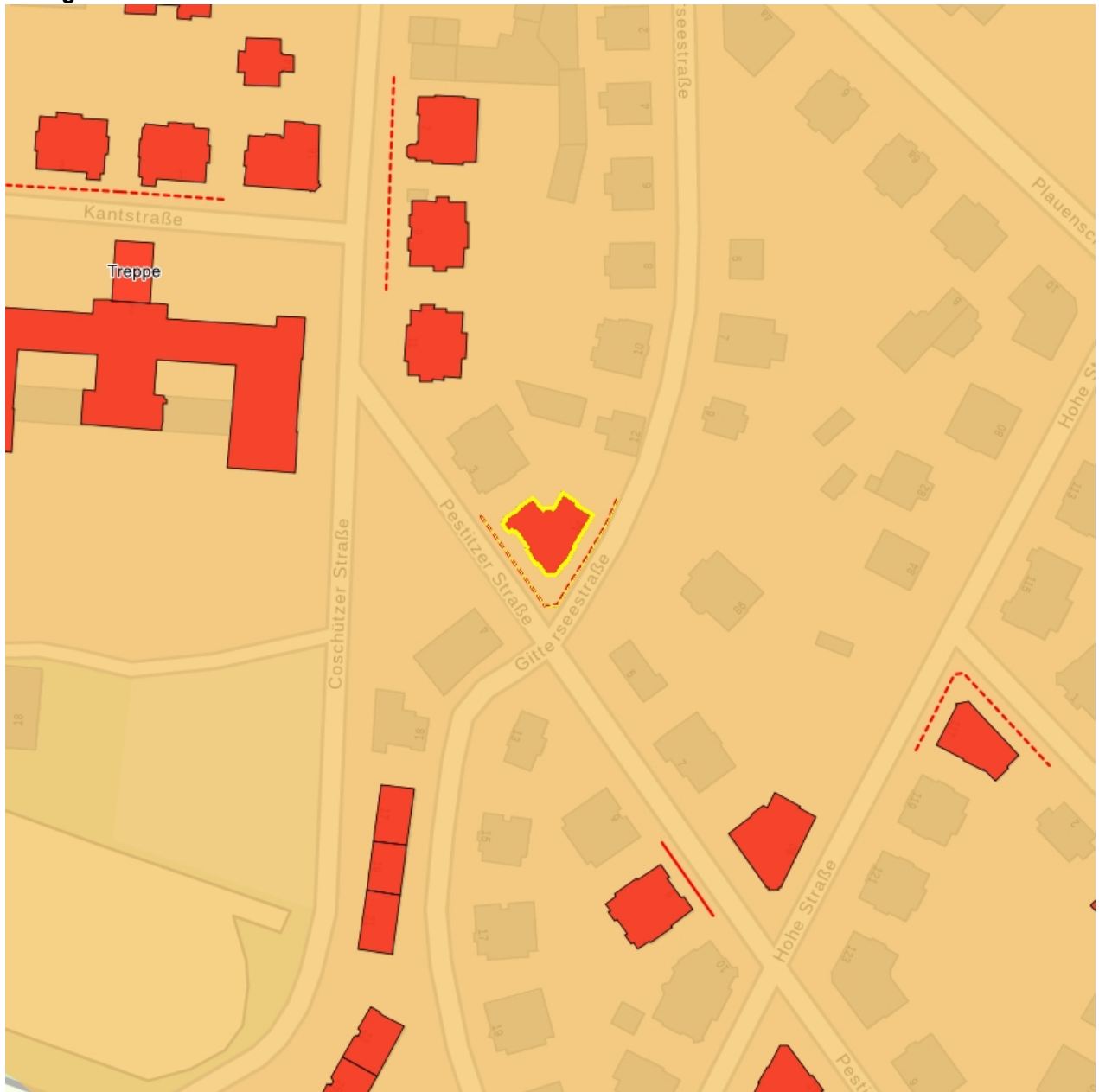
**CVI/23/24**

2003

Weigel, Martin

Mietshaus mit Einfriedung in Ecklage und offener Bebauung

## Auszug aus der Denkmalkarte



Dieses Dokument ist gemäß der Creative Commons-Lizenz CC-BY-NC-ND urheberrechtlich geschützt.

