

## Kulturdenkmale im Freistaat Sachsen - Denkmaldokument

**Obj.-Dok.-Nr.** 09211921  
**Kreis** Dresden, Stadt  
**Gemeinde** Dresden, Stadt  
**Anschrift** Gebauerstraße 10  
**Gem. \* Fl-stck. \* Flur** Coschütz \* 316  
**Zusätzl.-Anschrift** *Kinderhortstraße 15* *316\*Coschütz*

### Kurzcharakteristik

Doppelwohnhaus (Gebauerstraße 10 und Kinderhortstraße 15) mit Einfriedung in Ecklage und offener Bebauung; zeittypischer Wohnhausbau mit schlichter Putzfassade und Mansardwalmdach, baugeschichtlich und stadtentwicklungsgeschichtlich von Bedeutung

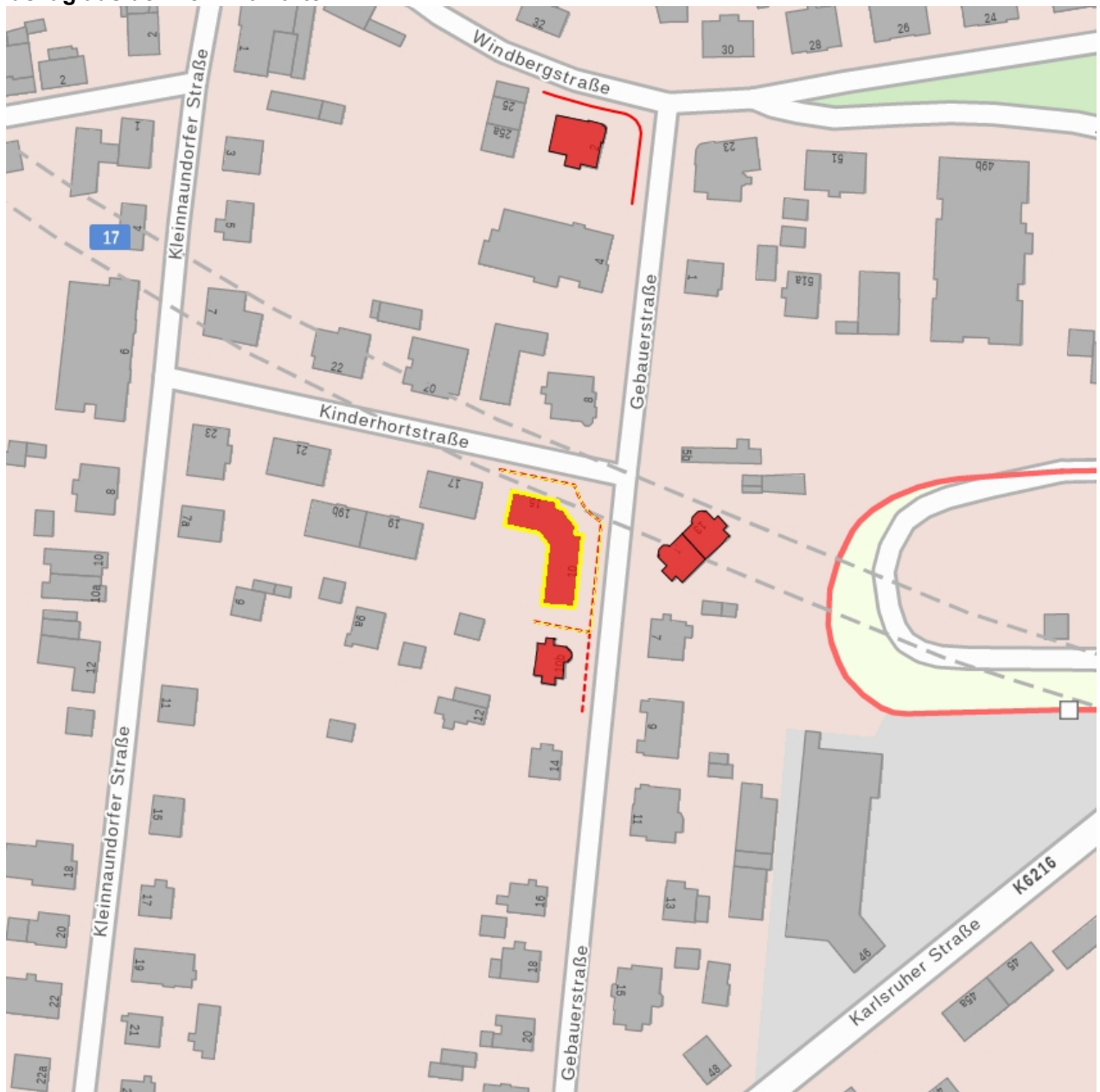
**Datierung** um 1930 (Doppelwohnhaus)

**Ausweisungsstelle** Landesamt für Denkmalpflege Sachsen



<b>Fotonummer</b>	<b>F 09211921 B</b>
Aufnahmejahr	2017
Fotograf	Gühne, Dorit
Beschreibung	Doppelwohnhaus in Ecklage, Ansicht Gebauerstraße 10

## Auszug aus der Denkmalkarte



Dieses Dokument ist gemäß der Creative Commons-Lizenz CC-BY-NC-ND urheberrechtlich geschützt.



<b>Obj.-Dok.-Nr.</b>	09211921
<b>Kreis</b>	Dresden, Stadt
<b>Gemeinde</b>	Dresden, Stadt
<b>Anschrift</b>	Kinderhortstraße 15
<b>Gem. * Fl.-stck. * Flur</b>	Coschütz * 316
<b>Zusätzl.-Anschrift</b>	Kinderhortstraße 15 316*Coschütz

### Kurzcharakteristik

Doppelwohnhaus (Gebauerstraße 10 und Kinderhortstraße 15) mit Einfriedung in Ecklage und offener Bebauung; zeittypischer Wohnhausbau mit schlichter Putzfassade und Mansardwalmdach, baugeschichtlich und stadtentwicklungsgeschichtlich von Bedeutung

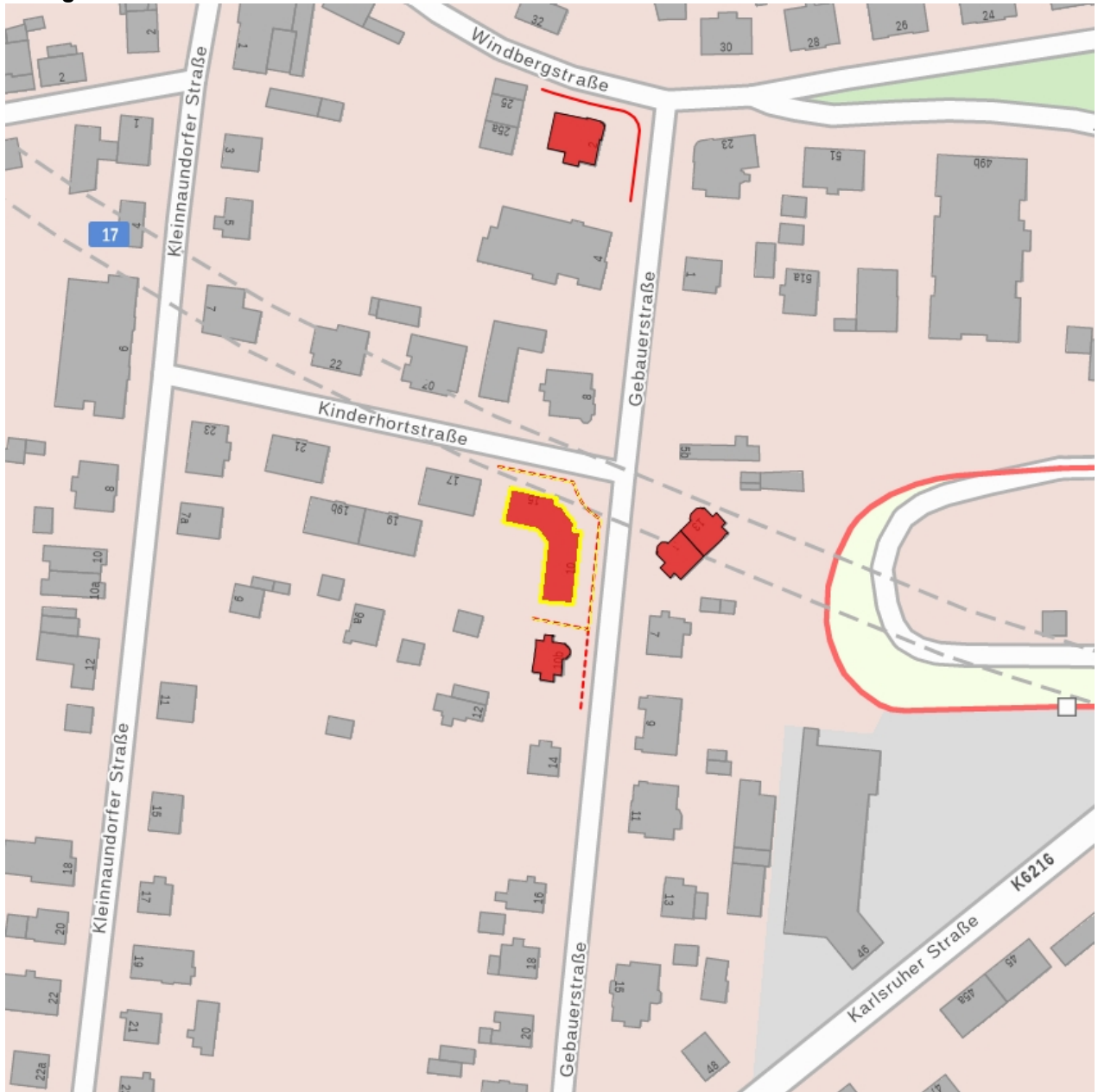
**Datierung** um 1930 (Doppelwohnhaus)



**Fotonummer**  
Aufnahmejahr  
Fotograf  
Beschreibung

**F 09211921 B**  
2017  
Gühne, Dorit  
Doppelwohnhaus in Ecklage, Ansicht Gebauerstraße 10

**Auszug aus der Denkmalkarte**



Dieses Dokument ist gemäß der Creative Commons-Lizenz CC-BY-NC-ND urheberrechtlich geschützt.

