

Kulturdenkmale im Freistaat Sachsen - Denkmaldokument

Obj.-Dok.-Nr. 09211795
Kreis Dresden, Stadt
Gemeinde Dresden, Stadt
Anschrift Pillnitzer Landstraße 101
Gem. * Fl-stck. * Flur Wachwitz * 130b

Kurzcharakteristik

Mietvilla mit Stützmauer zur Straße; zeittypischer Putzbau mit historisierender Gliederung, geprägt von Mittelrisalit und Loggien, straßenbildprägende Stützmauer mit repräsentativem Eingangstor, baugeschichtlich von Bedeutung, als Zeugnis für die Entwicklung des einstigen Fischer- und Winzerdorfs zur beliebten Sommerfrische ab der 2. Hälfte des 19. Jahrhunderts zudem stadtentwicklungsgeschichtlich bedeutend

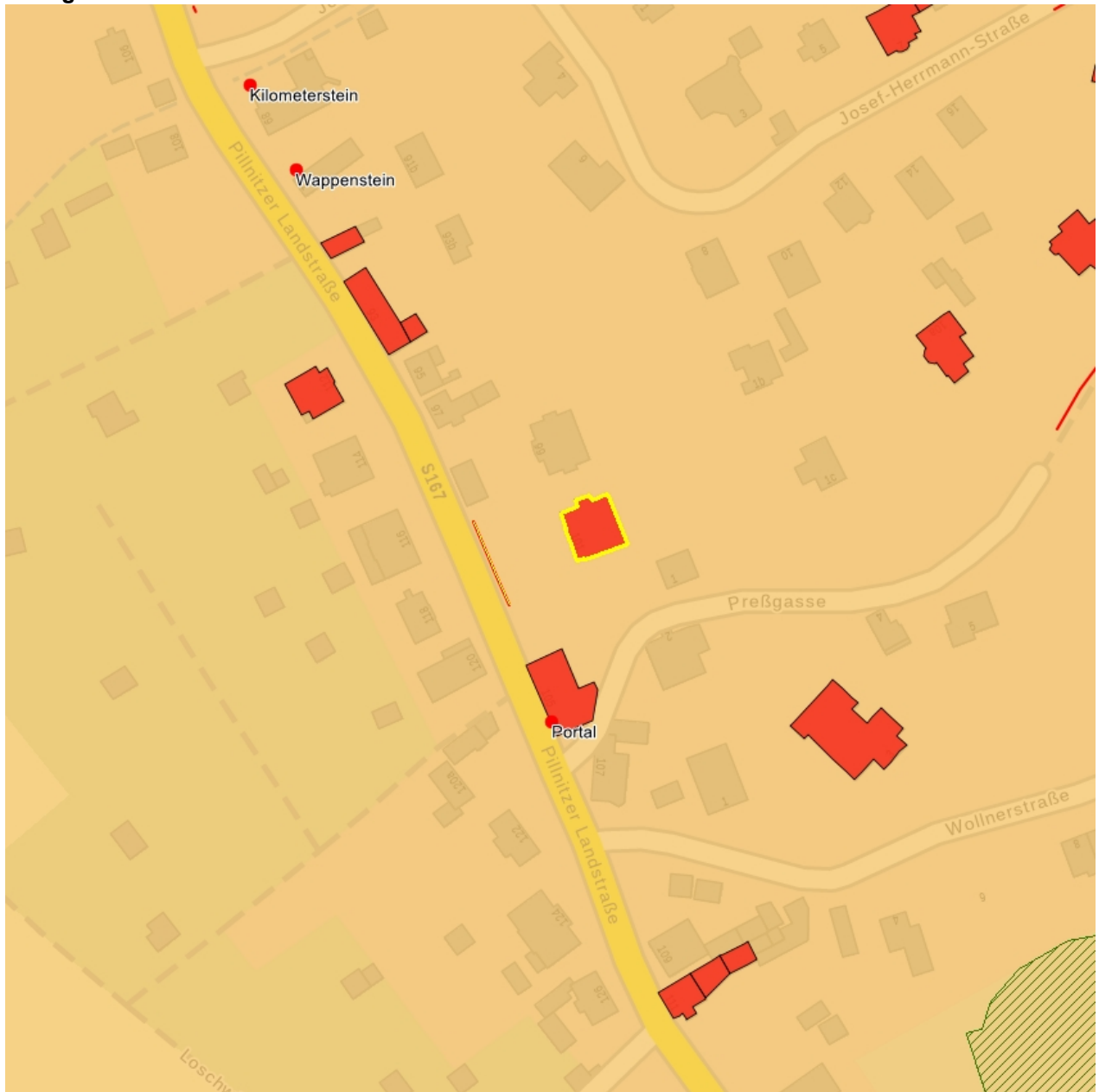
Datierung um 1880 (Mietvilla)

Ausweisungsstelle Landesamt für Denkmalpflege Sachsen



Fotonummer	F 09211795 C
Aufnahmejahr	2017
Fotograf	Gühne, Dorit
Beschreibung	Mietvilla mit Einfriedungsmauer, von Westen

Auszug aus der Denkmalkarte



Dieses Dokument ist gemäß der Creative Commons-Lizenz CC-BY-NC-ND urheberrechtlich geschützt.

