

Kulturdenkmale im Freistaat Sachsen - Denkmaldokument

Obj.-Dok.-Nr. 09211534
Kreis Dresden, Stadt
Gemeinde Dresden, Stadt
Anschrift Dresdner Straße 80
Gem. * Fl-stck. * Flur Pillnitz * 98

Kurzcharakteristik

Mietvilla mit überdachtem Zugang, Treillagegang bzw. Laubengang und hölzerner Pavillon (letztere 2007 von der Hosterwitzer Straße 4 hierher transloziert); Akzente durch Zierfachwerk, markanter Bau um 1900 zwischen Historismus und Heimatschutzstil, baugeschichtlich und künstlerisch bedeutend

Datierung um 1900 (Mietvilla); um 1910 (Gartenpavillon); um 1910 (Laubengang/Berceau)

Ausweisungsstelle Landesamt für Denkmalpflege Sachsen



Fotonummer CIX/66/11
Aufnahmejahr 2004
Fotograf Müller, Michael
Beschreibung Mietvilla mit überdachtem Zugang



Fotonummer CIX/66/12
Aufnahmejahr 2004
Fotograf Müller, Michael
Beschreibung Mietvilla mit überdachtem Zugang



Fotonummer CIX/66/13
Aufnahmejahr 2004
Fotograf Müller, Michael
Beschreibung Mietvilla, Fassadendetail



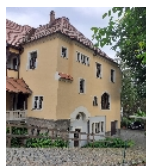
Fotonummer F 09211534 A
Aufnahmejahr 2022
Fotograf Müller, Michael
Beschreibung Mietvilla mit überdachtem Zugang



Fotonummer F 09211534 B
Aufnahmejahr 2022
Fotograf Müller, Michael
Beschreibung Mietvilla mit überdachtem Zugang

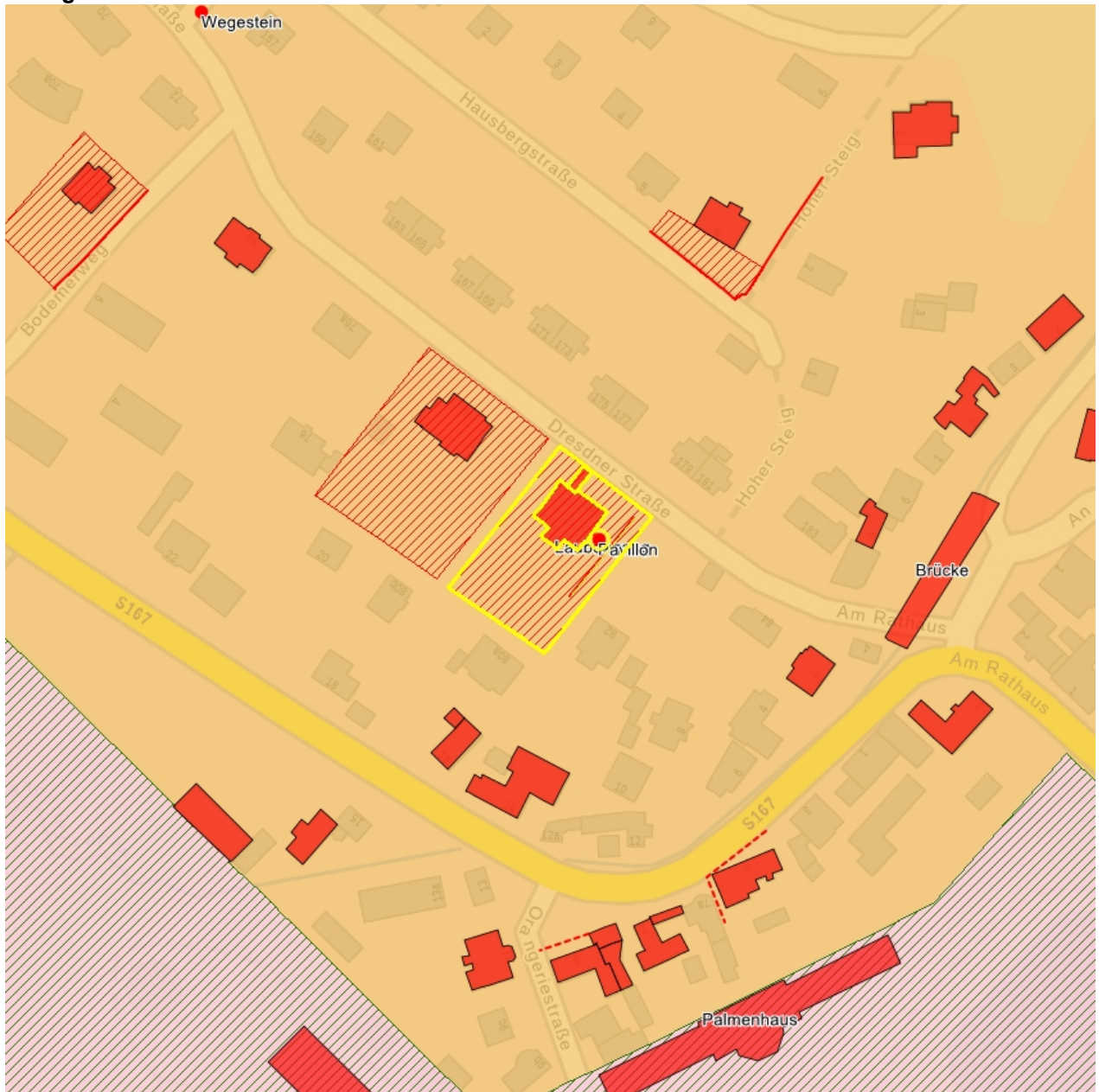


Fotonummer F 09211534 C
Aufnahmejahr 2022
Fotograf Müller, Michael
Beschreibung überdachtem Zugang



Fotonummer F 09211534 D
Aufnahmejahr 2022
Fotograf Müller, Michael
Beschreibung Mietvilla mit überdachtem Zugang, Seitenansicht

Auszug aus der Denkmalkarte



Dieses Dokument ist gemäß der Creative Commons-Lizenz CC-BY-NC-ND urheberrechtlich geschützt.

