

Kulturdenkmale im Freistaat Sachsen - Denkmaldokument

Obj.-Dok.-Nr. 09211516
Kreis Dresden, Stadt
Gemeinde Dresden, Stadt
Anschrift Pillnitzer Landstraße 253
Gem. * Fl-stck. * Flur Niederpoyritz * 251

Kurzcharakteristik

Zweiseithof mit Wohnhaus und Seitengebäude über Eck, Taubenhaus und Einfriedung; Wohnhaus mit Zwillingsfenstern und Staffelgiebel, Schlussstein bezeichnet, repräsentative Anlage, als Zeugnis der Architektur seiner Zeit baugeschichtlich und ortsgeschichtlich von Bedeutung

Datierung bez. 1852 (Bauernhaus)

Ausweisungsstelle Landesamt für Denkmalpflege Sachsen



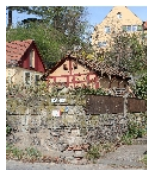
Fotonummer CXI/66/6
Aufnahmejahr 2005
Fotograf Hübner, Ulrich
Beschreibung Wohnhaus in Form eines Zweiseithofes



Fotonummer CXI/66/12
Aufnahmejahr 2005
Fotograf Hübner, Ulrich
Beschreibung Taubenhaus



Fotonummer F 09211516 A
Aufnahmejahr 2018
Fotograf Fischer, Mandy
Beschreibung Wohnhaus

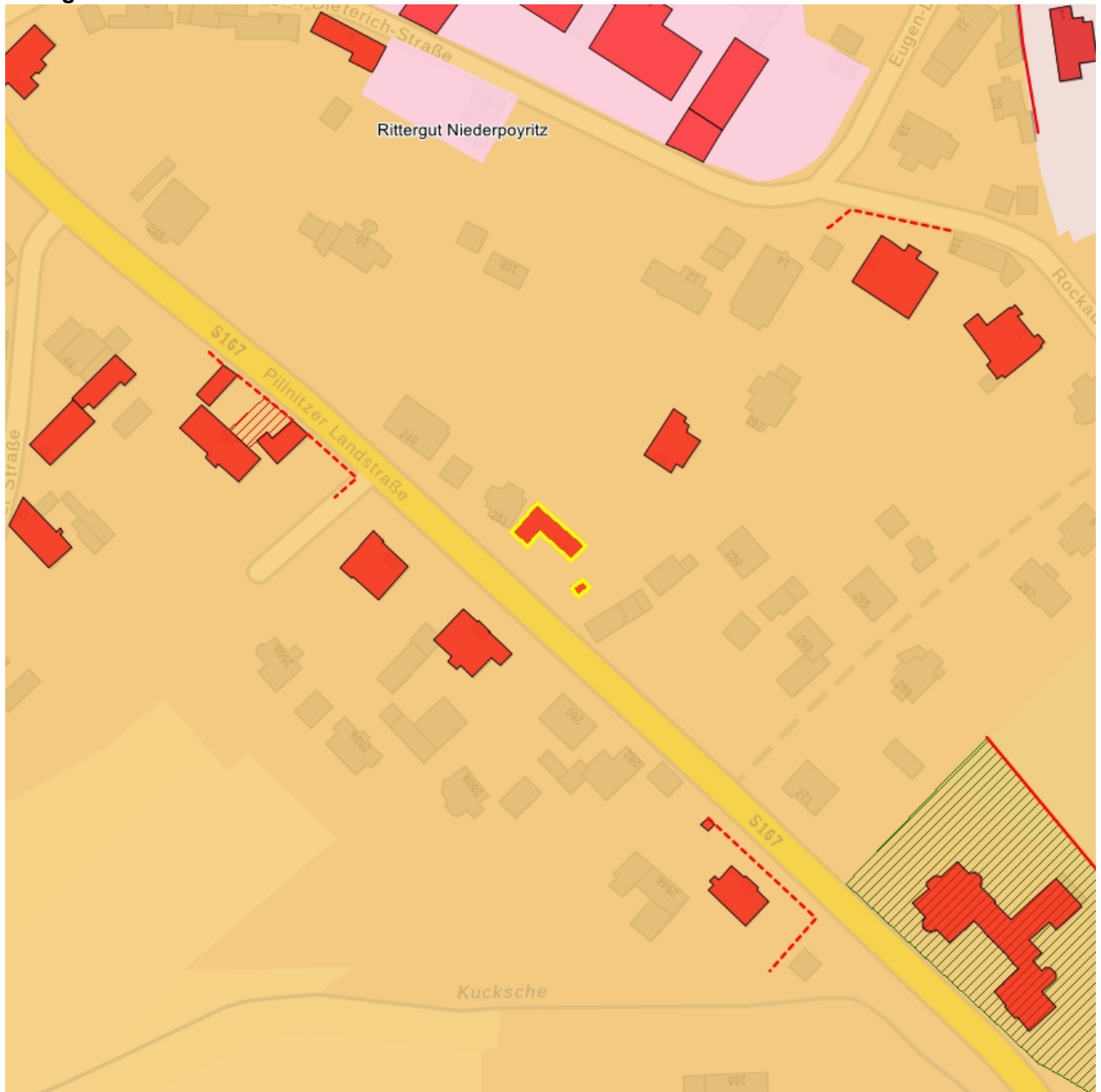


Fotonummer F 09211516 B
Aufnahmejahr 2018
Fotograf Fischer, Mandy
Beschreibung Taubenhaus



Fotonummer F 09211516 C
Aufnahmejahr 2018
Fotograf Fischer, Mandy
Beschreibung Seitengebäude - Ansicht östliche Giebelseite

Auszug aus der Denkmalkarte



Dieses Dokument ist gemäß der Creative Commons-Lizenz CC-BY-NC-ND urheberrechtlich geschützt.

