

Kulturdenkmale im Freistaat Sachsen - Denkmaldokument

Obj.-Dok.-Nr. 09211499
Kreis Dresden, Stadt
Gemeinde Dresden, Stadt
Anschrift Pillnitzer Landstraße
Gem. * Fl-stck. * Flur Niederpoyritz * -

Kurzcharakteristik

Straßenbegleitende Stützmauer

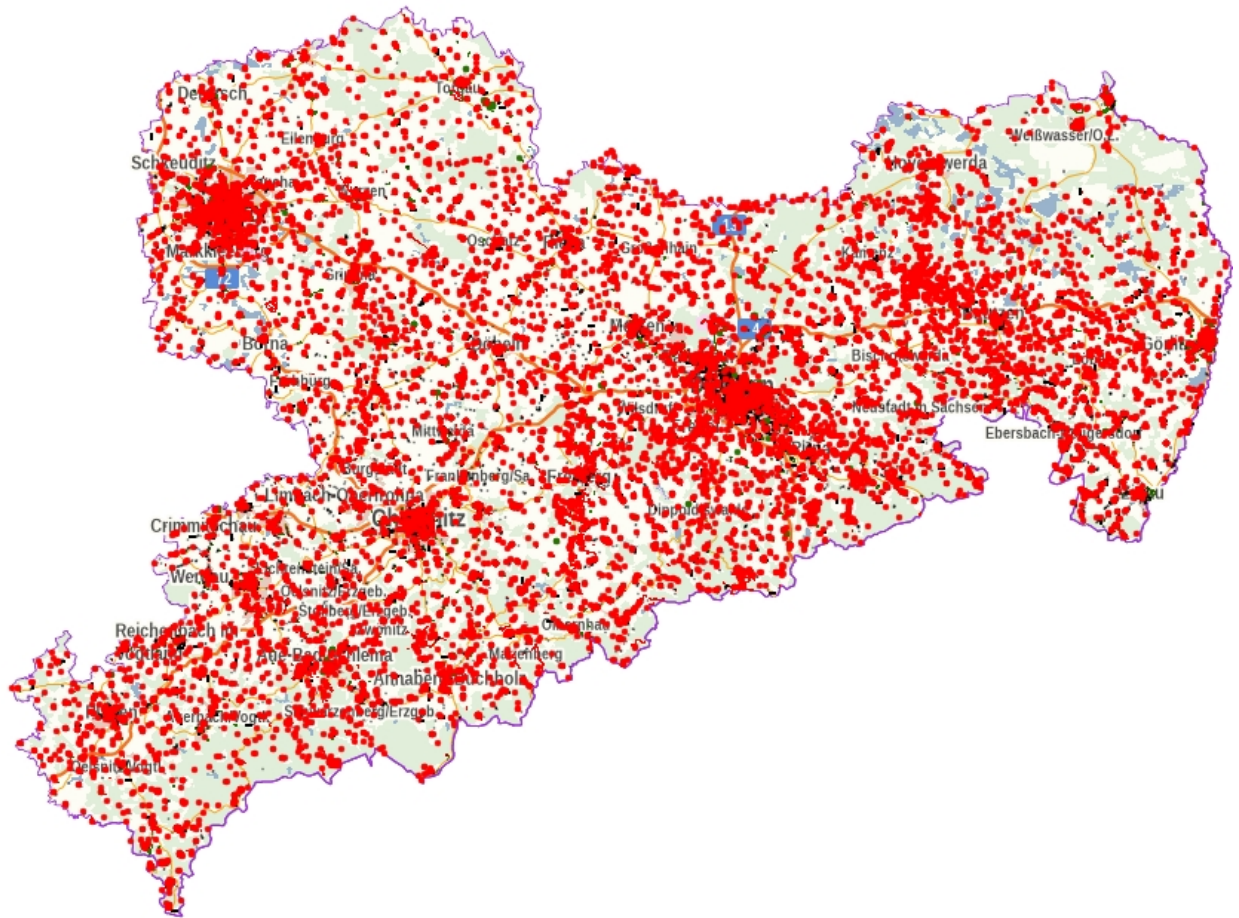
Datierung 18./19. Jh. (Bodenrelief)

Ausweisungsstelle Landesamt für Denkmalpflege Sachsen



Fotonummer	F 09211499 A
Aufnahmejahr	2018
Fotograf	Fischer, Mandy
Beschreibung	straßenbegleitende Stützmauer (bei Pillnitzer Landstraße 249 Richtung NW)

Auszug aus der Denkmalkarte



Dieses Dokument ist gemäß der Creative Commons-Lizenz CC-BY-NC-ND urheberrechtlich geschützt.

