

Kulturdenkmale im Freistaat Sachsen - Denkmaldokument

Obj.-Dok.-Nr. 09211478
Kreis Dresden, Stadt
Gemeinde Dresden, Stadt
Anschrift Bautzner Straße 134
Gem. * Fl-stck. * Flur Loschwitz * 8/1; 8/2; 8/3; 231a; 232; 232a
Bauwerksname Villa Souchay; Schloss Eckberg (Sachgesamtheit)

Kurzcharakteristik

Einzeldenkmale der Sachgesamtheit Villa Souchay oder Schloss Eckberg: Villa bzw. Schloss, Pförtnerhaus, Heizhaus mit Turmanbau (Taubenhaus), Dreiflügelanlage als Stallgebäude und Remisengebäude einschließlich daran bündig anschließendem Gärtnerhaus, Gewächshaus, Plastik des Sonnenanbeters (»Sonnensuchers«), weibliche Figur, Teil der Brunnenplastik »Stürmische Wogen«, Marmor-Brunnen mit Jüngling und Einfriedung; Hauptbau aus asymmetrischem Baukörper von zwei bis drei Geschossen, mit drei schlanken Türmen, als mittelalterlich-englische Burg konzipiert, gestalterisch einzigartiges Anwesen, mit Albrechtschloss und Villa Stockhausen unvergleichliches städtebauliches Ensemble, Schlossgebäude architektonisch herausragend, Gewächshaus eines der wenigen erhaltenen Beispiele in Dresden (neben Gewächshaus im Schlosspark von Pillnitz und zwei weiteren Objekten Bautzner Straße 118 und Schevenstraße 15/17) (siehe auch Sachgesamtheitsdokument - Obj. 09303535); Anlage baugeschichtlich, künstlerisch, landschaftsgestaltend und städtebaulich bedeutend

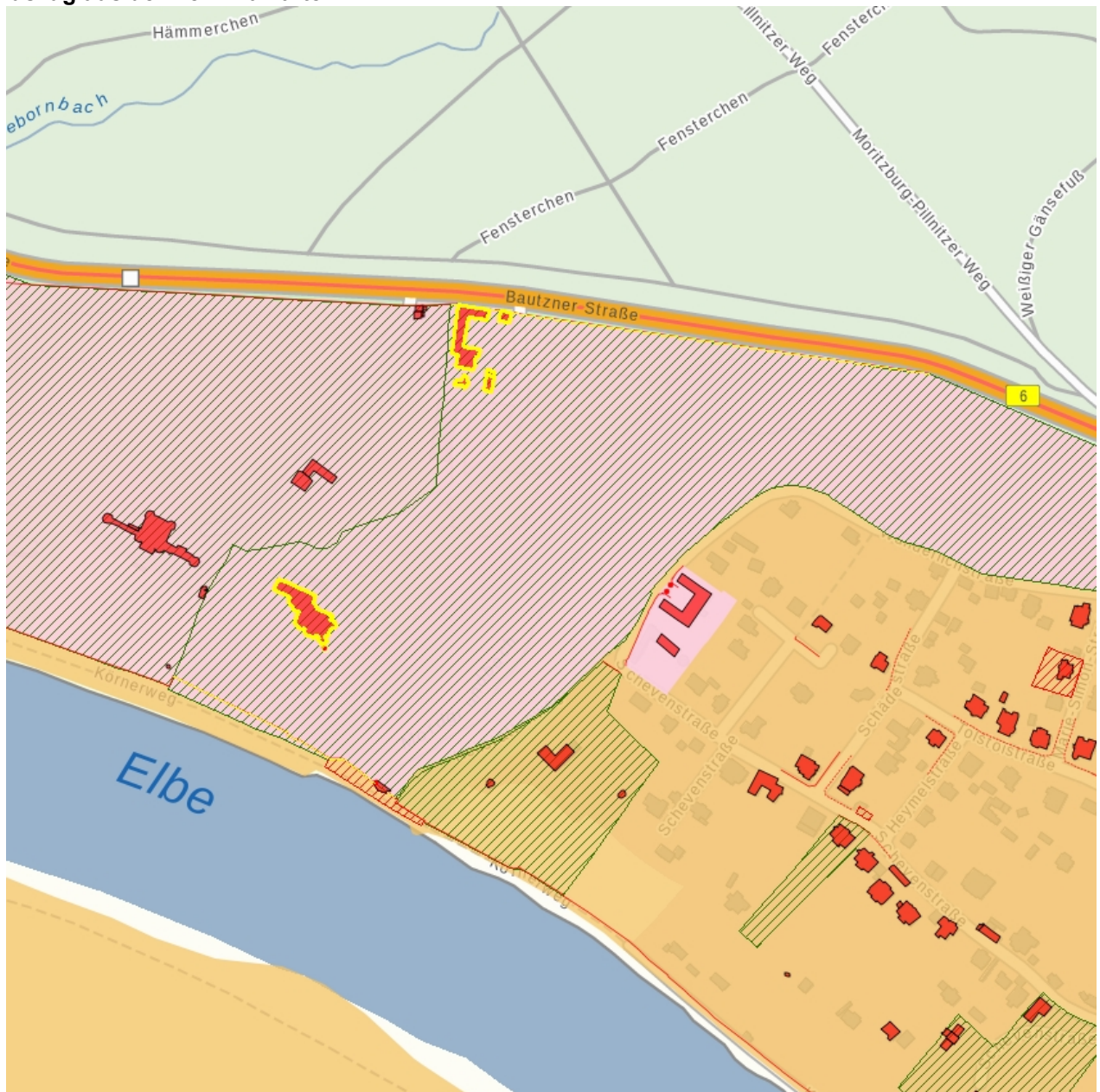
Datierung 1859-1861 (Villa); um 1860 (Remisengebäude); um 1860 (Gewächshaus); bez. 1911 (auf Plinte vorn); um 1900 (Statue)

Ausweisungsstelle Landesamt für Denkmalpflege Sachsen



Fotonummer	F 09211478 AA
Aufnahmejahr	2025
Fotograf	Köhler, Sven
Beschreibung	Villa

Auszug aus der Denkmalkarte



Dieses Dokument ist gemäß der Creative Commons-Lizenz CC-BY-NC-ND urheberrechtlich geschützt.

