

## Kulturdenkmale im Freistaat Sachsen - Denkmaldokument

**Obj.-Dok.-Nr.** 09211343  
**Kreis** Dresden, Stadt  
**Gemeinde** Dresden, Stadt  
**Anschrift** An der Berglehne 1  
**Gem. \* Fl-stck. \* Flur** Loschwitz \* 477/2

### Kurzcharakteristik

Mietvilla mit Terrasse und Einfriedung; charakteristischer historisierender Wohnbau des ausgehenden 19. Jahrhunderts, gestalterisch anspruchsvoll, Teil einer Gebäudegruppe welche die Verstädterung von Loschwitz mehr als andere Quartiere dokumentiert, bau- und stadtentwicklungsgeschichtlich sowie künstlerisch bedeutend

### Denkmaltext

Wie der überwiegende Teil der benachbarten Häuser auf einem schmalen Bergsporn zwischen Grundstraße und Zwanzigerstraße ist das Anwesen An der Berglehne 1 in Dresden, OT Loschwitz von dem Bauunternehmer Ernst Heinrich Metzner erbaute worden. Es erscheint an dem zur Zwanzigerstraße abfallenden Hang als repräsentativer mehrgeschossiger Bau auf wuchtiger Substruktion. Das von 1896-1897 entstandene Gebäude wurde dem Zeitgeschmack des ausgehenden 19. Jahrhunderts entsprechend mit historisierenden Fassaden ausgestattet. Der vor allem seit 1850 aufkommende Historismus war, vereinfacht gesagt, durch die Nachahmung älterer Stile gekennzeichnet. Demzufolge finden sich an dem mehrgeschossigen Bau Fachwerkgiebel und Erker, die an mittelalterliche Architektur erinnern, sowie ein Turmaufbau mit barockisierender Haube. Darüber hinaus werden die Fronten von Balkonen, Blendbögen, und Zierankern belebt.

Als markantes Zeugnis historisierender Architektur im ausgehenden 19. Jahrhundert ist das von Metzner errichtete Gebäude baugeschichtlich bedeutend. Sein künstlerischer Wert ergibt aus der anspruchsvollen Gestaltung des Villengebäudes. Abgesehen davon besitzt das Anwesen An der Berglehne 1 auch eine stadtentwicklungsgeschichtliche Bedeutung. Es dokumentiert mit den benachbarten Gebäuden, wie kein anderes Quartier der Umgebung, die Verstädterung von Loschwitz.

LfD/2011

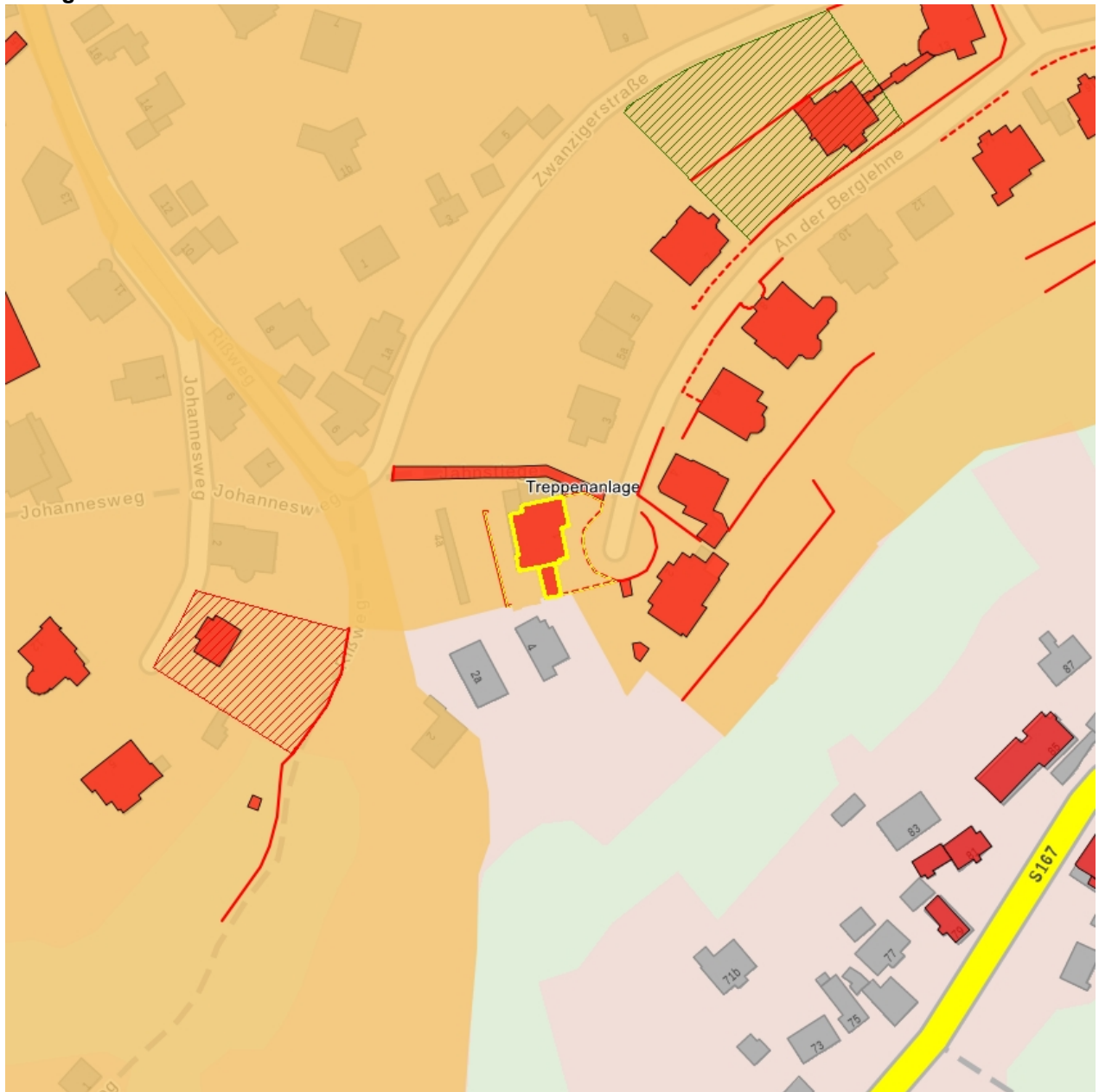
**Datierung** 1896 - 1897 (bez. 1897)

**Ausweisungsstelle** Landesamt für Denkmalpflege Sachsen



<b>Fotonummer</b>	<b>CVII/32/10A</b>
Aufnahmejahr	2004
Fotograf	Müller, Michael
Beschreibung	Mietvilla mit Terrasse und Einfriedung

## Auszug aus der Denkmalkarte



Dieses Dokument ist gemäß der Creative Commons-Lizenz CC-BY-NC-ND urheberrechtlich geschützt.

