

Kulturdenkmale im Freistaat Sachsen - Denkmaldokument

Obj.-Dok.-Nr. 09211333
Kreis Dresden, Stadt
Gemeinde Dresden, Stadt
Anschrift Bergbahnstraße 8
Gem. * Fl-stck. * Flur Loschwitz * 419/3
Bauwerksname Luisenhof

Kurzcharakteristik

Berggasthaus mit Turmanbau und Veranda; mehrfach umgebaut, eine der bekanntesten Lokalitäten des Ortes, als Balkon von Dresden bezeichnet, ortsgeschichtlich bedeutend, mit seiner Baumasse und als einsehbarer Teil des Loschwitzer Elbhangs auch städtebaulich von Belang

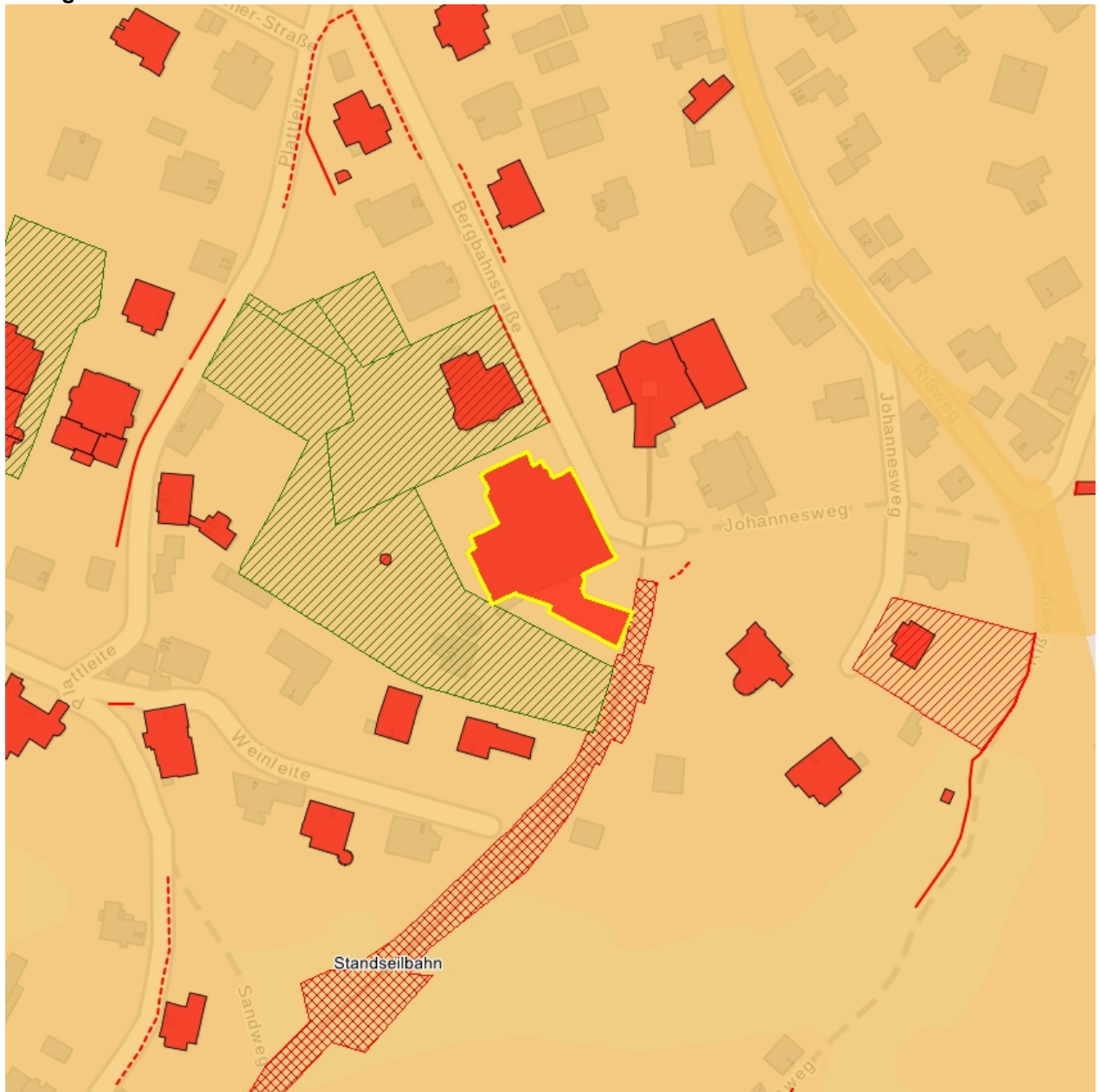
Datierung 1895 (Gasthaus)

Ausweisungsstelle Landesamt für Denkmalpflege Sachsen



Fotonummer	F 09211333 A
Aufnahmejahr	2011
Fotograf	Yarosh, Polina
Beschreibung	Berggasthaus mit Turmanbau und Veranda

Auszug aus der Denkmalkarte



Dieses Dokument ist gemäß der Creative Commons-Lizenz CC-BY-NC-ND urheberrechtlich geschützt.

