

Kulturdenkmale im Freistaat Sachsen - Denkmaldokument

Obj.-Dok.-Nr. 09211296
Kreis Dresden, Stadt
Gemeinde Dresden, Stadt
Anschrift Pillnitzer Landstraße 9
Gem. * Fl-stck. * Flur Loschwitz * 719
Bauwerksname Pfarrhaus Loschwitz

Kurzcharakteristik

Pfarrhaus mit Pforte und Stützmauer; schlichter, zweigeschossiger Bau mit Walmdach im ländlichen Stil des frühen 19. Jahrhunderts, belebt mit Weinspalieren, baugeschichtlich bedeutend, als historische Pfarre von Loschwitz auch ortsgeschichtlich von Belang

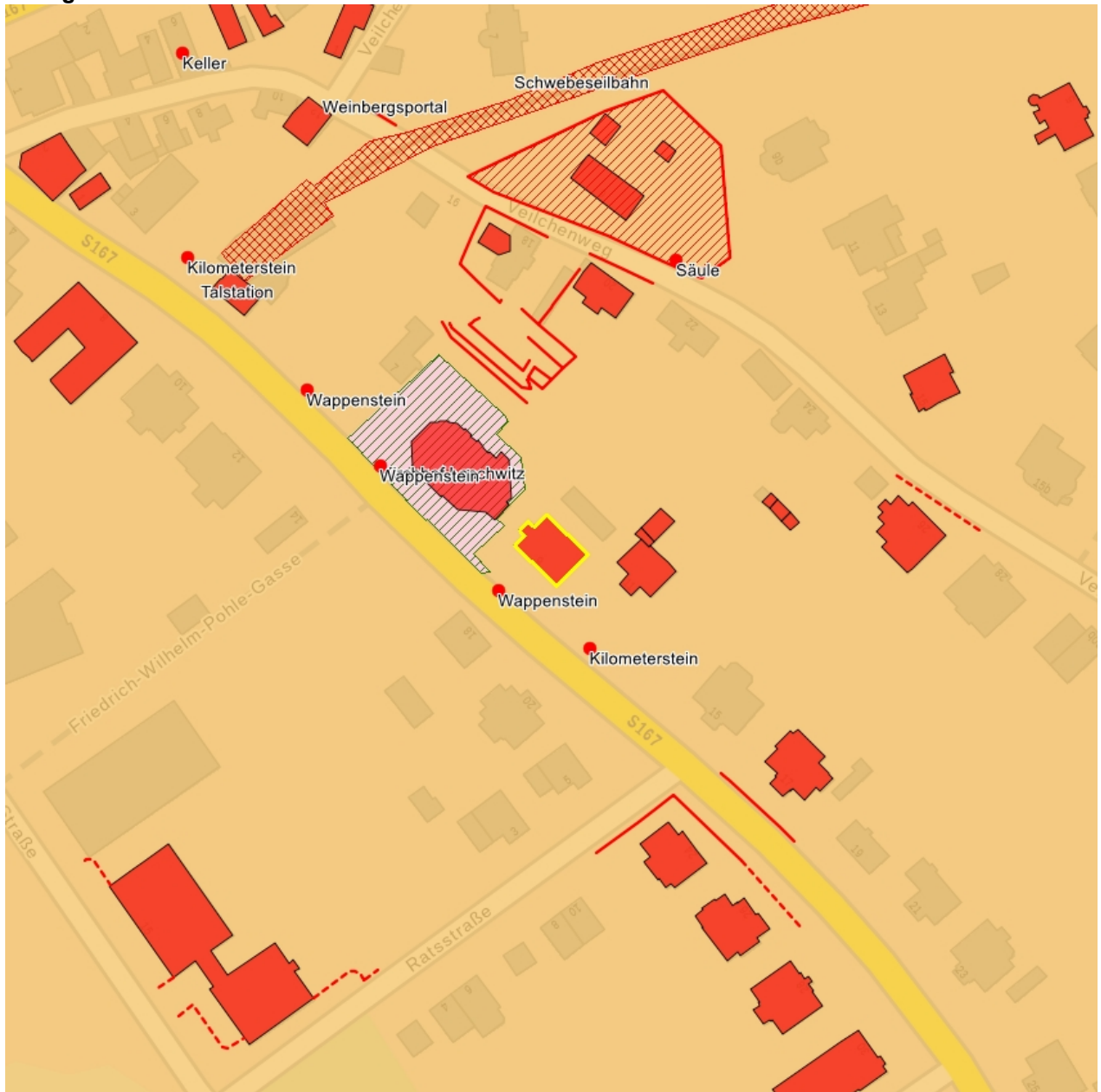
Datierung 1836 (Pfarrhaus)

Ausweisungsstelle Landesamt für Denkmalpflege Sachsen



Fotonummer	LV/84/29
Aufnahmejahr	1996
Fotograf	Müller, Michael
Beschreibung	Pfarrhaus mit Stützmauer

Auszug aus der Denkmalkarte



Dieses Dokument ist gemäß der Creative Commons-Lizenz CC-BY-NC-ND urheberrechtlich geschützt.

