

## Kulturdenkmale im Freistaat Sachsen - Denkmaldokument

**Obj.-Dok.-Nr.** 09211189  
**Kreis** Dresden, Stadt  
**Gemeinde** Dresden, Stadt  
**Anschrift** Schillerstraße 13; 13a  
**Gem. \* Fl-stck. \* Flur** Loschwitz \* 301/b

### Kurzcharakteristik

Villa mit Nebengebäude, Teilen des Gartens, Terrassenanlage und Einfriedung; Gebäude im historisierenden Stil der 2. Hälfte des 19. Jahrhunderts erbaut, baugeschichtlich von Bedeutung, als markanter Teil des stadtentwicklungsgeschichtlich unverwechselbaren Elbhangs zudem städtebaulich und landschaftsgestalterisch von Belang

**Datierung** um 1885 (Villa)

**Ausweisungsstelle** Landesamt für Denkmalpflege Sachsen



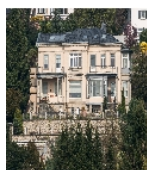
**Fotonummer** XC/53/26A  
 Aufnahmejahr  
 Fotograf  
 Beschreibung



**Fotonummer** XC/53/27A  
 Aufnahmejahr  
 Fotograf  
 Beschreibung



**Fotonummer** XC/53/32A  
 Aufnahmejahr  
 Fotograf  
 Beschreibung

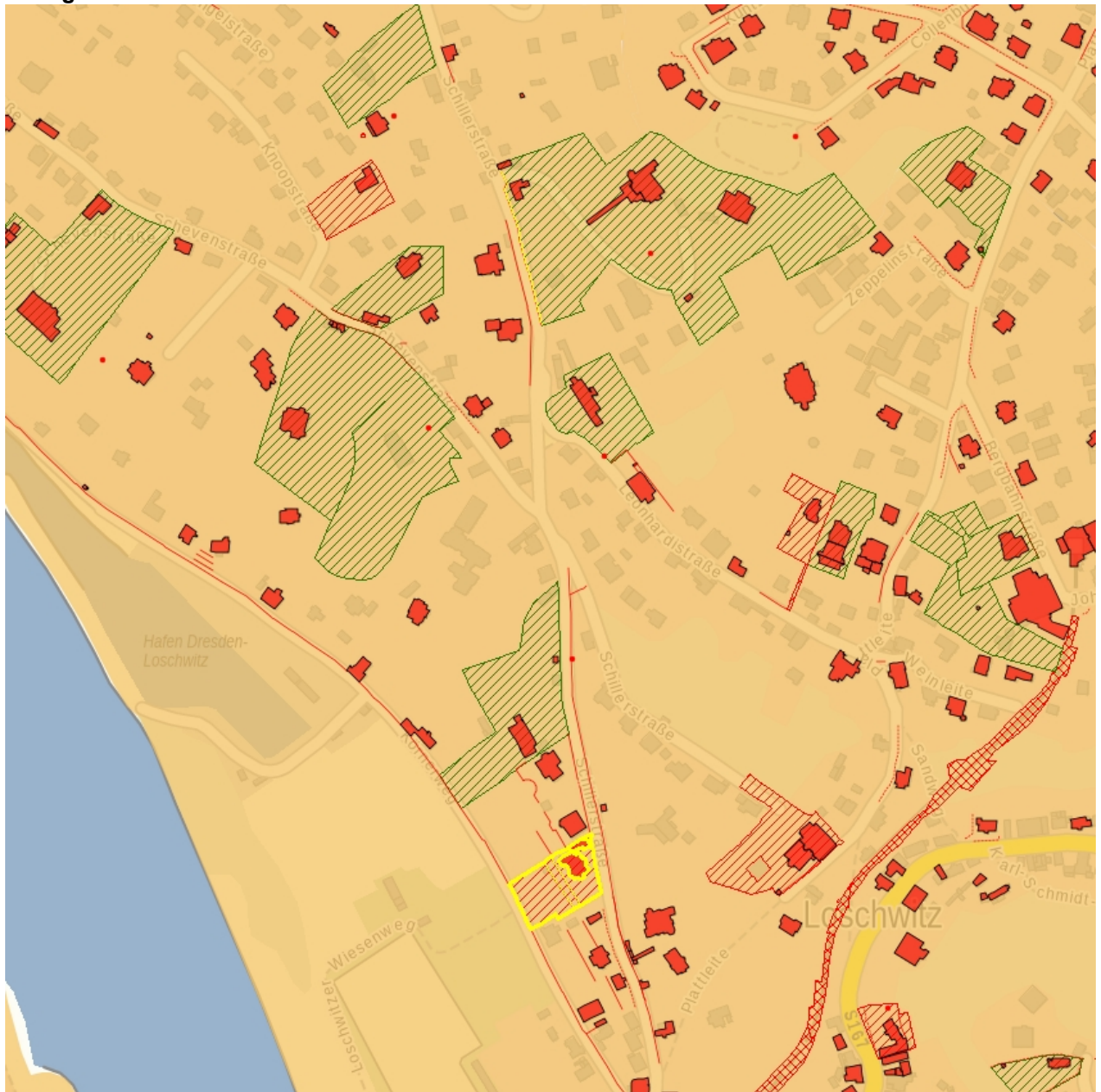


**Fotonummer** F 09211189 A  
 Aufnahmejahr 2014  
 Fotograf Junius, Wolfgang  
 Beschreibung Villa mit Terrassenanlage



**Fotonummer** F 09211189 B  
 Aufnahmejahr 2014  
 Fotograf Junius, Wolfgang  
 Beschreibung Villa mit Terrassenanlage, im Hintergrund Schillerstraße 15

## Auszug aus der Denkmalkarte



Dieses Dokument ist gemäß der Creative Commons-Lizenz CC-BY-NC-ND urheberrechtlich geschützt.

