

Kulturdenkmale im Freistaat Sachsen - Denkmaldokument

Obj.-Dok.-Nr.	09210886
Kreis	Dresden, Stadt
Gemeinde	Dresden, Stadt
Anschrift	Alte Meißner Landstraße 23
Gem. * Fl-stck. * Flur	Briesnitz * 73b

Kurzcharakteristik

Mietshaus in offener Bebauung; detailreiche historisierende Klinker-Werkstein-Fassade, ausgebautes Mansarddach mit Zwerchgiebel, exemplarisches Beispiel der Wohnbauentwicklung um die Wende zum 20. Jahrhundert, baugeschichtlich und stadtentwicklungsgeschichtlich bedeutend

Denkmaltext

Um 1900 war Briesnitz kein eigentliches Dorf mehr, die Strukturen wurden zunehmend städtischer. Bis an die Grenze des erst 1921 eingemeindeten Ortes führte die Dresdner Straßenbahn. Um den rasant steigenden Wohnungsbedarf zu decken, entstanden u.a. an der Alten Meißner Landstraße neue Wohngebäude. Eines von ihnen ist das hier beschriebene, zweigeschossige Mietshaus, bezeichnet mit 1896. Es ist anzunehmen, dass die im Giebel des die Straßenfront betonenden Mittelrisalites aufgeführten Initialen „P.M.“ für den in Briesnitz ansässigen Architekten Paul Mähler stehen. Über der teilweise detailreich gestalteten historistischen Klinker-Werkstein-Fassade sitzt ein ausgebautes Mansarddach, die Mittelachse durch einen Zwerchgiebel gestalterisch betont. Auffällig dabei die verzierten First- und Gratziegel.

Als exemplarisches Beispiel der Wohnbauentwicklung um die Wende zum 20. Jahrhundert ist das Wohnhaus Alte Meißner Landstraße 23 bau- und stadtentwicklungsgeschichtlich bedeutend.

LfD/ 2013

Datierung bez. 1896 (Mietshaus)

Ausweisungsstelle Landesamt für Denkmalpflege Sachsen



Fotonummer DF 413 282
Aufnahmejahr
Fotograf
Beschreibung



Fotonummer DF 418 348
Aufnahmejahr
Fotograf
Beschreibung



Fotonummer F 09210886 A
Aufnahmejahr 2013
Fotograf Indra, Anke
Beschreibung Mietshaus



Fotonummer F 09210886 B
Aufnahmejahr 2013
Fotograf Indra, Anke
Beschreibung Mietshaus



Fotonummer
Aufnahmejahr
Fotograf
Beschreibung

F 09210886 C
2013
Indra, Anke
Mietshaus, Teilansicht nordwestliche Seite



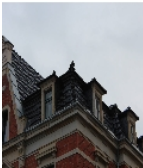
Fotonummer
Aufnahmejahr
Fotograf
Beschreibung

F 09210886 D
2013
Indra, Anke
Mietshaus, Fassadendetail



Fotonummer
Aufnahmejahr
Fotograf
Beschreibung

F 09210886 E
2013
Indra, Anke
Mietshaus, Fassadendetail



Fotonummer
Aufnahmejahr
Fotograf
Beschreibung

F 09210886 F
2013
Indra, Anke
Mietshaus, Fassadendetail

Auszug aus der Denkmalkarte



Dieses Dokument ist gemäß der Creative Commons-Lizenz CC-BY-NC-ND urheberrechtlich geschützt.

