

Kulturdenkmale im Freistaat Sachsen - Denkmaldokument

Obj.-Dok.-Nr.	09210856
Kreis	Dresden, Stadt
Gemeinde	Dresden, Stadt
Anschrift	Merbitzer Straße 11
Gem. * Fl-stck. * Flur	Briesnitz * 197b

Kurzcharakteristik

Mietshaus in Ecklage und offener Bebauung; schlichter Putzbau mit historisierenden Gestaltungselementen, baugeschichtlich von Bedeutung

Denkmaltext

Das mit 1909 und den Initialen G.M. bezeichnete Mietshaus steht an der Kreuzung Merbitzer Straße und Schulberg. Das über abgewinkeltem Grundriss liegende, zweigeschossige Wohngebäude besitzt ein ausgebautes Mansarddach mit Einzel- und Doppelgauben. Entsprechend der städtebaulichen Situation ist die Gebäudeecke turmartig überhöht und durch ein Zeltdach betont. Einzelne historisierende Gestaltungselemente (Fensterverdachungen, -simse, Putzspiegel, Gesimse) besetzen die relativ schlichte Putzfassade.

Das Mietshaus Merbitzer Straße 11 ist baugeschichtlich und aufgrund seiner Ecklage auch städtebaulich von Bedeutung.

LfD/ 2013

Datierung	bez. 1909 (Mietshaus)
Ausweisungsstelle	Landesamt für Denkmalpflege Sachsen



Fotonummer DF 418 359
Aufnahmejahr
Fotograf
Beschreibung



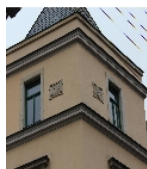
Fotonummer XCVII/4/28A
Aufnahmejahr
Fotograf
Beschreibung



Fotonummer F 09210856 A
Aufnahmejahr 2013
Fotograf Indra, Anke
Beschreibung Mietshaus in Ecklage



Fotonummer F 09210856 B
Aufnahmejahr 2013
Fotograf Indra, Anke
Beschreibung Mietshaus, Front zum Schulberg und südliche Seite



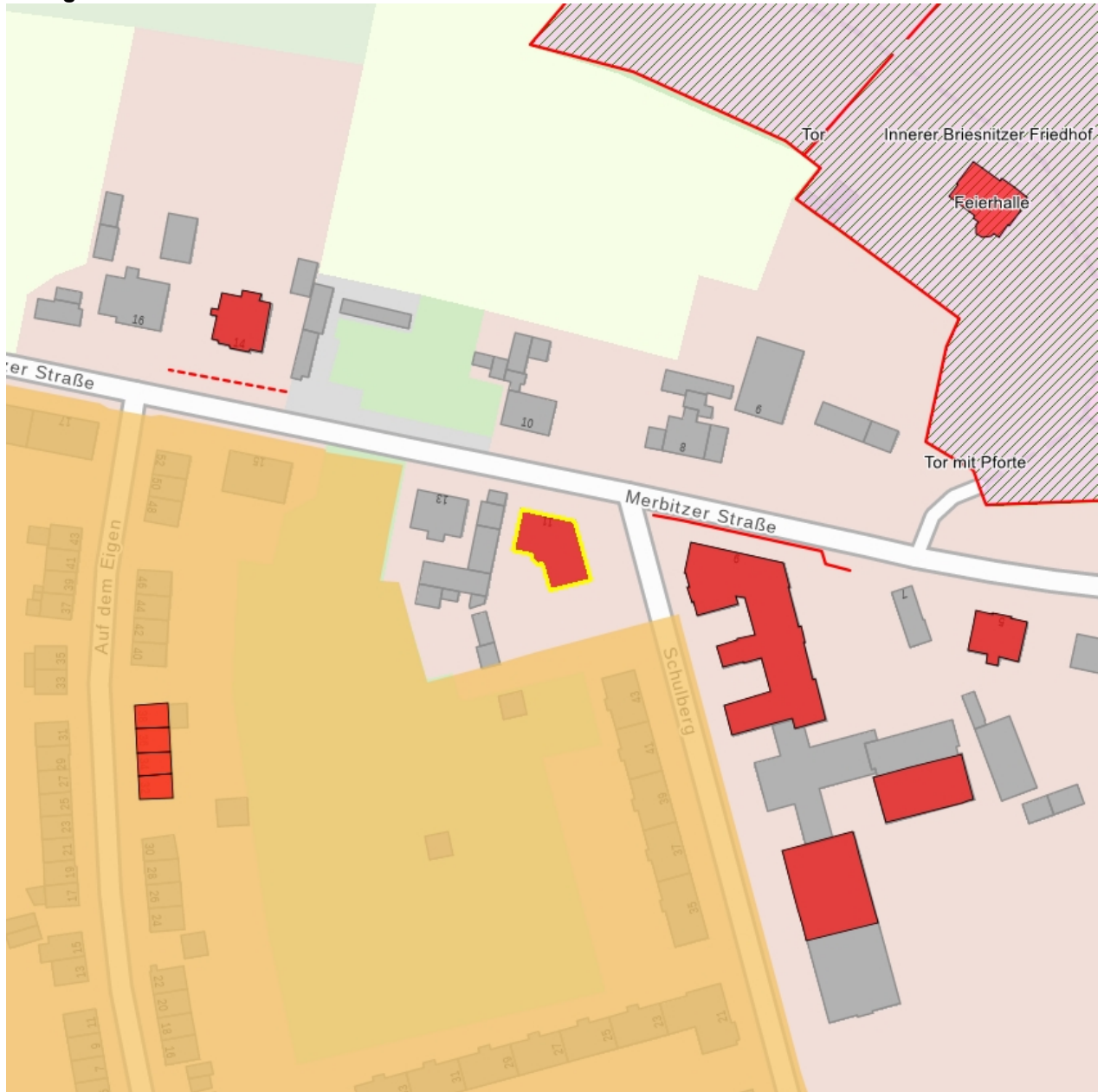
Fotonummer F 09210856 C
Aufnahmejahr 2013
Fotograf Indra, Anke
Beschreibung Mietshaus, Fassadendetail



Fotonummer
Aufnahmejahr
Fotograf
Beschreibung

F 09210856 D
2013
Indra, Anke
Mietshaus, Straßenfront und westliche Seite

Auszug aus der Denkmalkarte



Dieses Dokument ist gemäß der Creative Commons-Lizenz CC-BY-NC-ND urheberrechtlich geschützt.

