

Kulturdenkmale im Freistaat Sachsen - Denkmaldokument

Obj.-Dok.-Nr.	09210800
Kreis	Dresden, Stadt
Gemeinde	Dresden, Stadt
Anschrift	Kesselsdorfer Straße 60; 62
Gem. * Fl-stck. * Flur	Löbtau * 104/2; 104/1
Bauwerksname	Schwerter-Heim

Kurzcharakteristik

Doppelmietshaus; Teil einer Anlage aus zwei markanten Bauten (siehe auch Schwerter-Heim Emil-Ueberall-Straße 29/31), ursprünglich als Logengebäude und Unterkunft für junge Männer erbaut, historisierende Klinkerfassade und Natursteinsockelgeschoss, baugeschichtl. ichtlich, ortsgeschichtlich und sozialgeschichtlich bedeutend

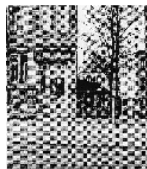
Datierung	bez. 1899-1900 (Doppelmietshaus)
Ausweisungsstelle	Landesamt für Denkmalpflege Sachsen



Fotonummer	DF 413 158
Aufnahmejahr	1991
Fotograf	Ahlers, H.
Beschreibung	Doppelmietshaus



Fotonummer	DF 477 543
Aufnahmejahr	1991
Fotograf	Bunge, R.
Beschreibung	Doppelmietshaus



Fotonummer	DF 477 544
Aufnahmejahr	1991
Fotograf	Bunge, R.
Beschreibung	Doppelmietshaus u. Eckladen sowie Grundstück mit Grabdenkmälern des Steinmetzmeisters G. Müller



Fotonummer	F 09210800 A
Aufnahmejahr	2015
Fotograf	Machold, Bärbel
Beschreibung	Doppelhaus



Fotonummer	F 09210800 B
Aufnahmejahr	2015
Fotograf	Machold, Bärbel
Beschreibung	Doppelhaus, Teilansicht Erdgeschossfassade mit Ladeneinbau und Hauseingang Nr. 62



Fotonummer	F 09210800 C
Aufnahmejahr	2015
Fotograf	Machold, Bärbel
Beschreibung	Doppelhaus, westliche Schmalseite



Fotonummer
Aufnahmejahr
Fotograf
Beschreibung

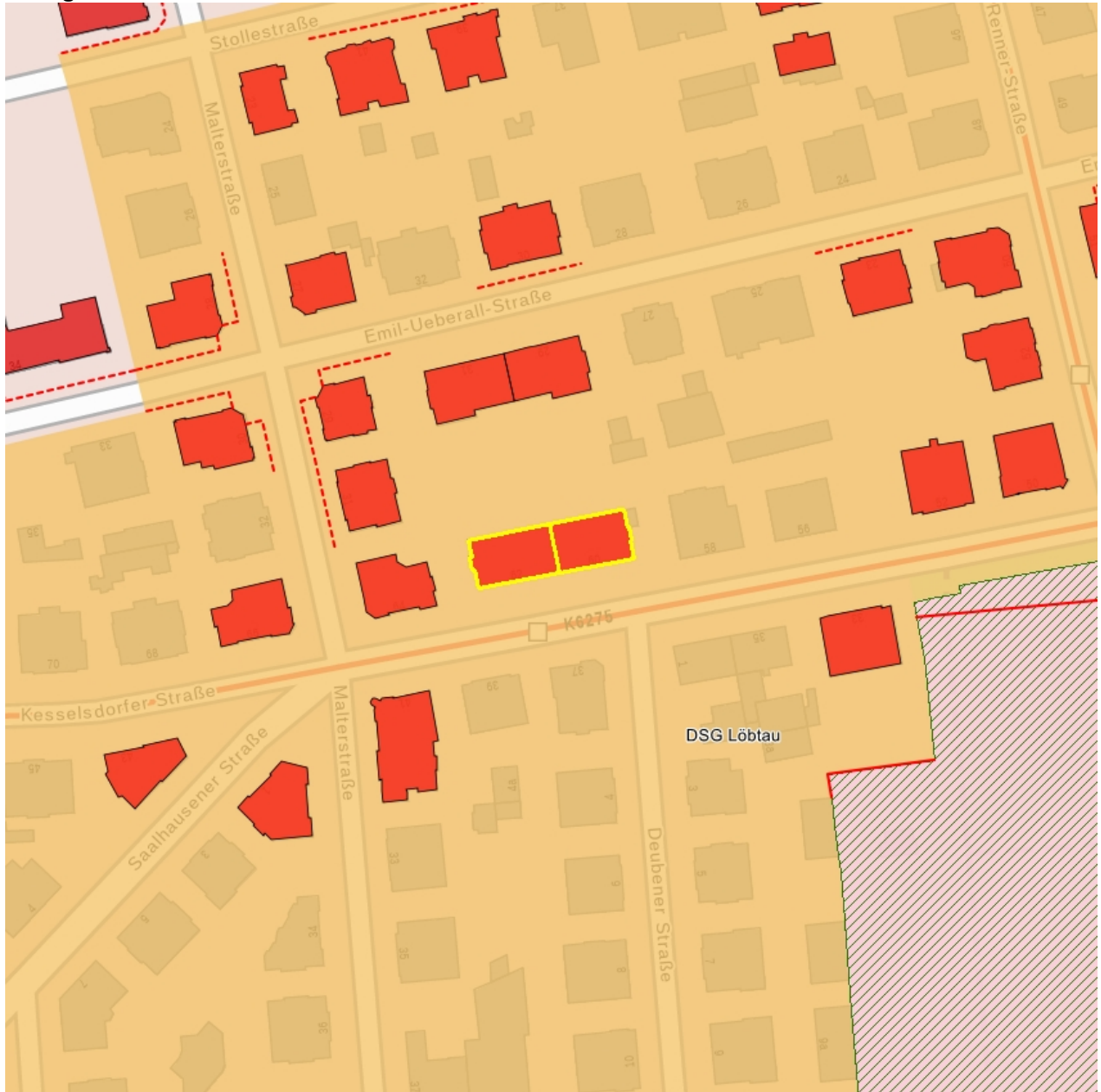
F 09210800 D
2015
Machold, Bärbel
Doppelhaus, östliche Schmalseite



Fotonummer
Aufnahmejahr
Fotograf
Beschreibung

F 09210800 E
2015
Machold, Bärbel
Doppelhaus

Auszug aus der Denkmalkarte



Dieses Dokument ist gemäß der Creative Commons-Lizenz CC-BY-NC-ND urheberrechtlich geschützt.

