

Kulturdenkmale im Freistaat Sachsen - Denkmaldokument

Obj.-Dok.-Nr. 09210789
Kreis Dresden, Stadt
Gemeinde Dresden, Stadt
Anschrift Rabenauer Straße 20
Gem. * Fl-stck. * Flur Löbtau * 230s

Kurzcharakteristik

Mietshaus mit Einfriedung in Ecklage und offener Bebauung; schlichter Putzbau vom Anfang des 20. Jahrhunderts mit Jugendstilelementen, Lage durch verbrochene Ecke und Turmaufbau mit Zierfachwerkgiebeln betont, baugeschichtlich von Bedeutung

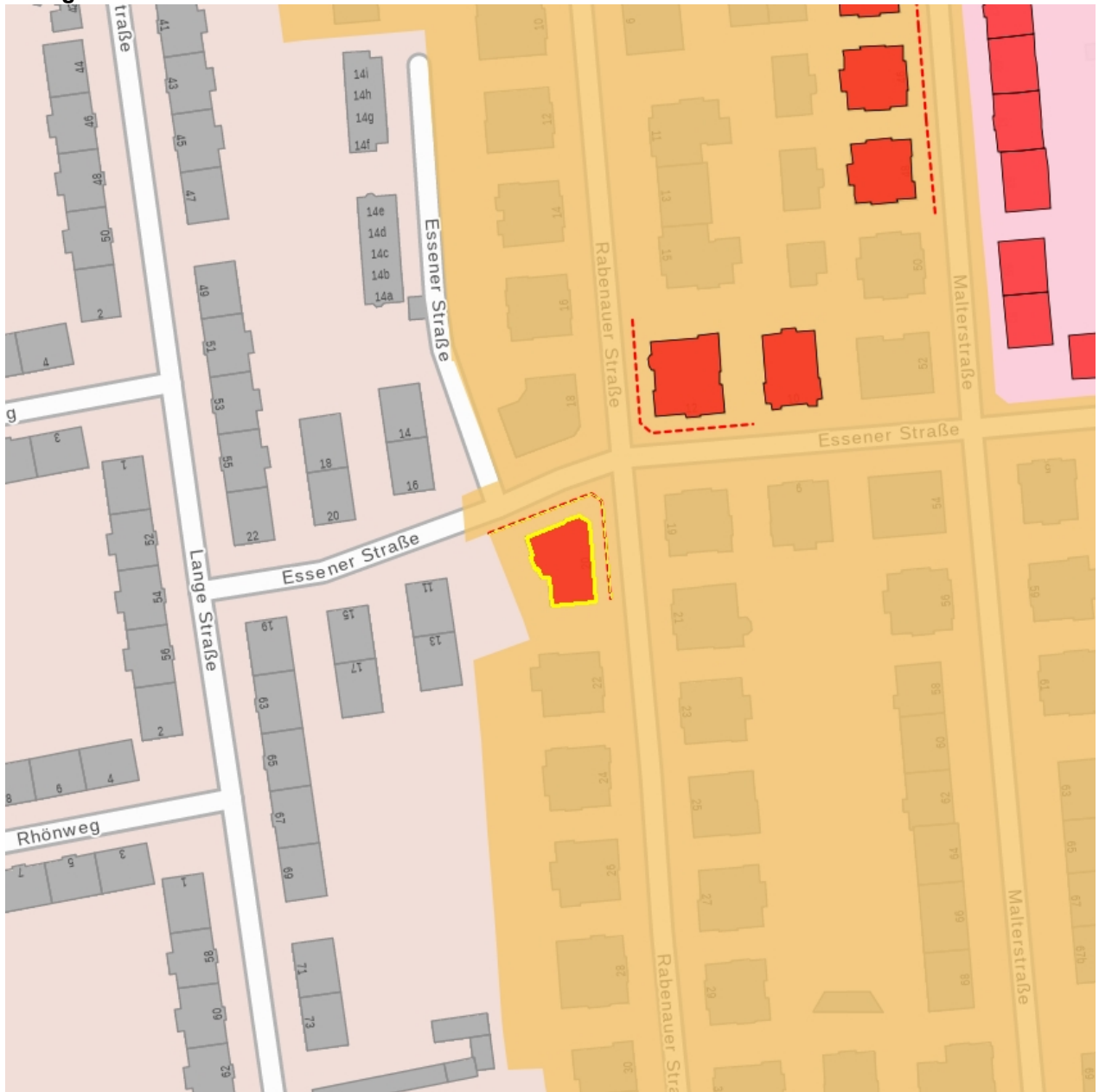
Datierung um 1900 (Mietshaus)

Ausweisungsstelle Landesamt für Denkmalpflege Sachsen



Fotonummer	F 09210789 B
Aufnahmejahr	2017
Fotograf	Gühne, Dorit
Beschreibung	Mietshaus mit Einfriedung in Ecklage und offener Bebauung

Auszug aus der Denkmalkarte



Dieses Dokument ist gemäß der Creative Commons-Lizenz CC-BY-NC-ND urheberrechtlich geschützt.

