

Kulturdenkmale im Freistaat Sachsen - Denkmaldokument

Obj.-Dok.-Nr. 09210783
Kreis Dresden, Stadt
Gemeinde Dresden, Stadt
Anschrift Saalhausener Straße 1
Gem. * Fl-stck. * Flur Löbtau * 245

Kurzcharakteristik

Mietshaus in Kopflage und offener Bebauung; straßenbildprägender Bau mit Putzfassade und historisierender Natursteingliederung, baugeschichtlich und stadtentwicklungsgeschichtlich von Bedeutung

Datierung um 1900 (Mietshaus)

Ausweisungsstelle Landesamt für Denkmalpflege Sachsen



Fotonummer **CVII/46/26**
Aufnahmejahr 2003
Fotograf Weigel, Martin
Beschreibung Mietshaus in Kopflage und offener Bebauung



Fotonummer **F 09210783 A**
Aufnahmejahr 2015
Fotograf Machold, Bärbel
Beschreibung Mietshaus mit Ladeneinbau, Ansicht in Ecklage Malterstraße



Fotonummer **F 09210783 B**
Aufnahmejahr 2015
Fotograf Machold, Bärbel
Beschreibung Mietshaus, Detailansicht Ecke



Fotonummer **F 09210783 C**
Aufnahmejahr 2015
Fotograf Machold, Bärbel
Beschreibung Mietshaus, Front zur Malterstraße



Fotonummer **F 09210783 D**
Aufnahmejahr 2015
Fotograf Machold, Bärbel
Beschreibung Mietshaus, östliche Seite

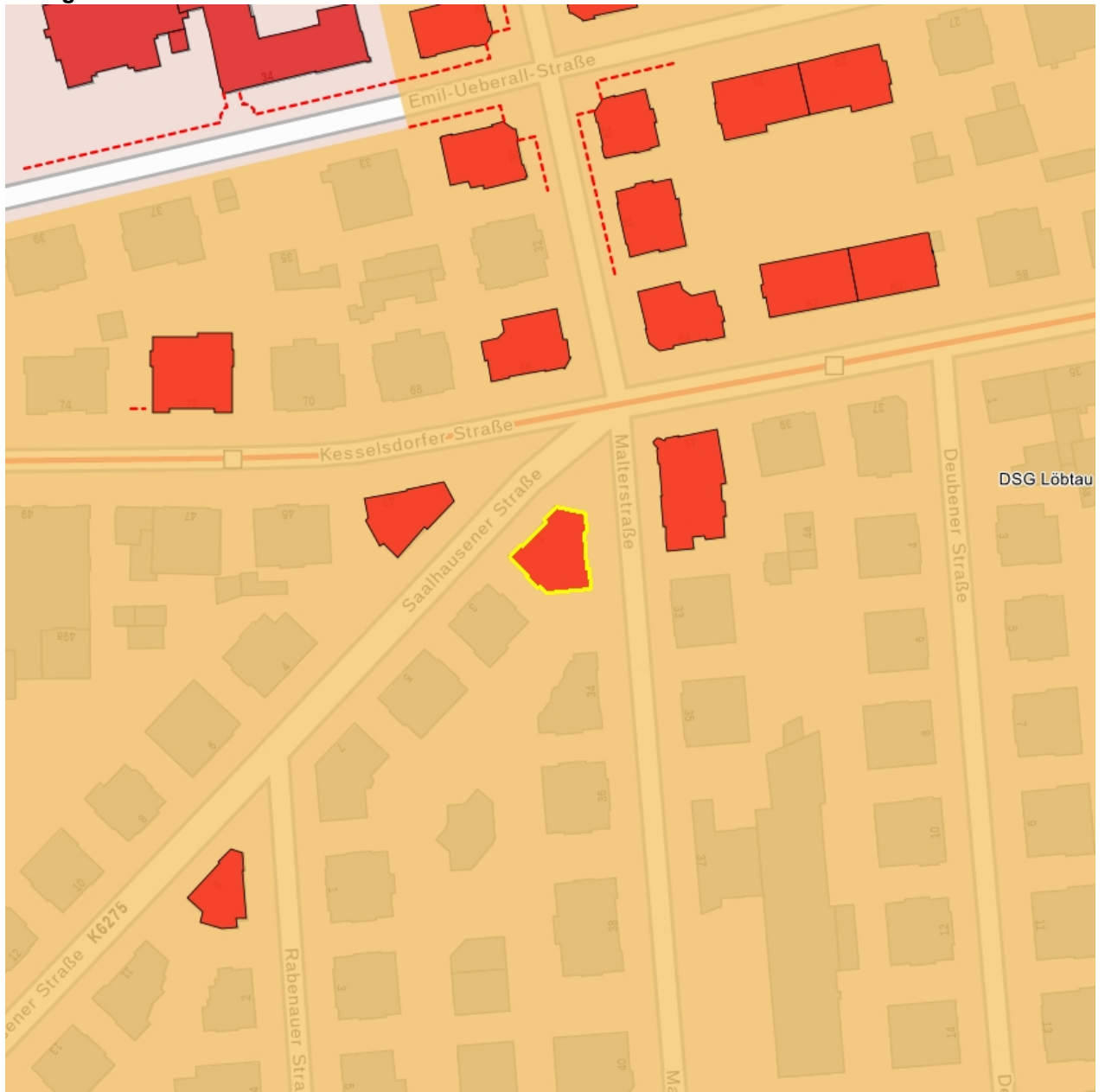


Fotonummer **F 09210783 E**
Aufnahmejahr 2015
Fotograf Machold, Bärbel
Beschreibung Mietshaus, Front zur Saalhausener Straße



Fotonummer **F 09210783 F**
Aufnahmejahr 2015
Fotograf Machold, Bärbel
Beschreibung Mietshaus, südöstliche Seite

Auszug aus der Denkmalkarte



Dieses Dokument ist gemäß der Creative Commons-Lizenz CC-BY-NC-ND urheberrechtlich geschützt.

