

Kulturdenkmale im Freistaat Sachsen - Denkmaldokument

Obj.-Dok.-Nr.	09210693
Kreis	Dresden, Stadt
Gemeinde	Dresden, Stadt
Anschrift	Gohliser Straße 1; 3
Gem. * Fl-stck. * Flur	Löbtau * 116/1; 141/1; 141b

Kurzcharakteristik

Wohn- und Geschäftshaus in Ecklage und geschlossener Bebauung; zeittypisches, repräsentatives Doppelmietshaus mit Klinkerfassade, historisierende Natursteingliederung, Lage durch Turmaufbau und verbrochene Ecke betont, baugeschichtlich und stadtentwicklungsgeschichtlich von Bedeutung

Datierung um 1895 (Wohn- und Geschäftshaus)

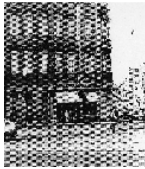
Ausweisungsstelle Landesamt für Denkmalpflege Sachsen



Fotonummer **DF 420 714**
 Aufnahmejahr 1992
 Fotograf Ahlers, H.
 Beschreibung Wohn- und Geschäftshaus in Ecklage und geschlossener Bebauung



Fotonummer **DF 477 528**
 Aufnahmejahr
 Fotograf
 Beschreibung



Fotonummer **DF 477 529**
 Aufnahmejahr 1991
 Fotograf Bunge, R.
 Beschreibung Wohn- und Geschäftshaus in Ecklage und geschlossener Bebauung



Fotonummer **F 09210693 A**
 Aufnahmejahr 2015
 Fotograf Machold, Bärbel
 Beschreibung Wohn- und Geschäftshaus in Ecklage und geschlossener Bebauung



Fotonummer **F 09210693 B**
 Aufnahmejahr 2015
 Fotograf Machold, Bärbel
 Beschreibung Wohn- und Geschäftshaus, Detailansicht Ecke mit Turm



Fotonummer **F 09210693 C**
 Aufnahmejahr 2015
 Fotograf Machold, Bärbel
 Beschreibung Wohn- und Geschäftshaus, Front zur Wernerstraße Nr. 1



Fotonummer **F 09210693 D**
 Aufnahmejahr 2015
 Fotograf Machold, Bärbel
 Beschreibung Wohn- und Geschäftshaus, Front zur Gohliser Straße Nr. 1

Auszug aus der Denkmalkarte



Dieses Dokument ist gemäß der Creative Commons-Lizenz CC-BY-NC-ND urheberrechtlich geschützt.

