

Kulturdenkmale im Freistaat Sachsen - Denkmaldokument

Obj.-Dok.-Nr.	09210046	
Kreis	Dresden, Stadt	
Gemeinde	Dresden, Stadt	
Anschrift	Am Dorffrieden 1; 3; 5; 7; 9; 11; 13; 15; 17; 19; 21	
Gem. * Fl-stck. * Flur	<p>Hellerau * 175/f; 175/h; 18/2; 18/3; 138/2; 360/10; 360/5; 360/8; 360/9; 437/2; 437/3; 437/a; 437/b; 437/c; 437/d; 437/e; 437/f; 437/g; 437/h; 437/i; 437/k; 438; 438/2; 438/a; 438/b; 438/c; 438/d; 438/e; 438/f; 438/h; 438/i; 438/k; 439/1; 439/2; 439/3; 439/4; 439/b; 440; 441/1; 441/2; 441/a; 441/b; 441/c; 441/d; 442/1; 443/10; 443/11; 443/13; 443/14; 443/15; 443/16; 443/17; 443/2; 443/4; 443/5; 443/6; 443/7; 443/8; 443/9; 443/c; 443/f; 443/g; 443/h; 443/k; 443/l; 444; 445; 445/b; 446; 447/10; 447/11; 447/12; 447/13; 447/14; 447/2; 447/3; 447/5; 447/6; 447/8; 447/9; 447/a; 447/b; 447/c; 447/f; 447/g; 447/h; 447/i; 448/1; 448/2; 448/c; 449/1; 449/2; 449/3; 449/4; 449/a; 449/b; 450/1; 450/3; 450/5; 450/6; 450/7; 450/a; 450/c; 451; 451/10; 451/11; 451/12; 451/13; 451/2; 451/3; 451/6; 451/7; 451/8; 451/9; 451/b; 452/1; 452/2; 452/b; 454/1; 458/a; 459; 460/1; 460/2; 460/3; 460/4; 460/5; 460/a; 461/10; 461/11; 461/2; 461/3; 461/5; 461/6; 461/7; 461/8; 461/9; 461/b; 462/2; 462/3; 462/4; 462/5; 462/6; 462/7; 462/b; 462/c; 462/e; 463/a; 463/b; 463/c; 464/a; 464/b; 464/c; 464/d; 464/e; 464/f; 467; 468/1; 468/2; 469/a; 469/b; 469/c; 469/d; 469/e; 470/a; 470/b; 470/c; 471; 471/1; 471/2; 471/b; 471/c; 471/d; 472; 472/a; 475; 475/a; 476; 479; 476/1; 476/2; 476/b; 476/c; 479/1; 479/a; 480; 484/b; 485; 485/a; 486; 486/1; 486/b; 487/1; 487/2; 487/3; 487/4; 487/5; 487/6; 487/7; 487/8; 487/9; 487/c; 487/d; 487/f; 488/2; 488/3; 488/4; 488/5; 488/6; 488/7; 488/8; 488/9; 488/a; 488/c; 488/f; 488/g; 489/3; 489/4; 489/a; 489/b; 490/a; 490/b; 491; 491/a; 492/1; 492/2; 492/3; 492/4; 492/a; 493; 493/1; 493/2; 496/1; 496/2; 496/3; 496/b; 497; 498; 498/a; 499/a; 501/a; 501/b; 502; 502/a; 502/b; 503/1; 503/2; 503/4; 503/5; 504; 505/2; 505/3; 505/5; 505/6; 505/a; 506; 506/1; 506/2; 506/a; 509/1; 509/2; 510; 510/1; 510/2; 510/b; 510/c; 511; 511/1; 511/2; 511/3; 511/4; 511/c; 511/d; 511/e; 511/f; 511/g; 512; 512/a; 512/b; 512/c; 512/d; 512/e; 515/1; 515/2; 515/3; 516; 517; 517/a; 518; 518/a; 519; 519/2; 519/3; 519/4; 519/5; 519/6; 519/b; 519/c; 519/d; 519/g; 520; 520/2; 520/3; 520/4; 520/5; 520/6; 520/a; 520/b; 520/c; 520/d; 520/h; 520/i; 520/k; 521/10; 521/11; 521/3; 521/4; 521/6; 521/7; 521/8; 522; 522/1; 522/2; 522/c; 531/1; 531/10; 531/11; 531/12; 531/3; 531/5; 531/6; 531/7; 531/8; 531/9; 532/1; 532/2; 533/c; 644; 645/8; 662/1; 662/2; 662/a; 662/b; 662/c; 663; 663/3; 663/4; 663/5; 663/6; 663/b; 663/d; 663/e; 665; 665/a; 665/b; 665/c; 665</p>	
Bauwerksname	Gartenstadt Hellerau (Sachgesamtheit)	
Zusätzl.-Anschrift	Am Dorffrieden 1; 2; 3; 4; 5; 6; 7; 8; 9; 10; 11; 12; 13; 15; 17; 19; 21	743/t; 743g; 743/k; 866; 743/u; 865; 743/v; 864; 743/w; 743/h; 743/x; 743/y; 743/z; 858; 859; 860 *Hellerau
Zusätzl.-Anschrift	Am Grünen Zipfel 1; 2; 3; 4; 5; 6; 7; 8; 9; 10; 11; 12; 13; 14; 15; 16; 17; 18; 19; 20; 21; 22; 23; 24; 25; 26; 27; 28; 29; 30; 31; 32; 33; 34; 35; 36; 37; 38; 39; 40; 41; 42; 43; 44; 45; 46; 47; 48; 49; 50; 51; 52; 53; 54; 55; 56; 57; 58; 59; 60; 61; 62; 63; 64; 65; 66; 67; 68; 69; 70; 71; 72; 73; 74; 75; 76; 77; 78; 79; 80; 81; 82; 83; 84; 85; 86; 87; 88; 89; 90; 91; 92; 93; 94; 95; 96; 97; 98; 99; 100; 101; 103; 105; 107; 109	739/b; 740; 738/c; 848; 738/h; 847; 738/i; 846; 738/k; 844; 738/n; 843; 738/o; 842; 738/p; 841; 738/q; 840; 738/t; 839; 738/s; 838; 738/a; 739/e; 738/v; 837; 738/y; 835; 738/z; 834; 849; 833; 850; 832; 853; 828; 854; 827; 855; 830; 856; 829; 762; 739/f; 763; 824; 759; 823; 760; 822; 738/d; 821; 765; 820; 766; 819; 767; 818; 775; 817; 776; 816; 777; 815; 778; 814; 779; 809; 771; 806; 772; 805; 773; 804; 774; 803; 783; 802; 782; 739/y; 781; 739/x; 738/e; 739/w; 784; 739/v; 785; 739/u; 786; 739/t; 790; 739/s; 791; 739/r; 794; 739/q; 795; 739/p; 796; 767; 798; 799; 800; 801 *Hellerau

Zusätzl.-Anschrift	Am Hellerrand 1; 3; 5; 7; 9; 11; 13; 15; 17; 19; 21; 23; 25; 27; 29	742/z; 742/y; 742/x; 742/w; 742/v; 742/u; 742/t; 742/i; 743/d; 882; 883; 884; 885; 886; 873*Hellerau
Zusätzl.-Anschrift	Am Pfarrlehn 1; 2; 3; 4; 5; 5a; 6; 7; 7a; 7b; 8; 9; 9a; 9b; 9c; 9d; 9e; 10; 11; 11a; 12; 13; 13a; 14; 15; 16; 17; 18; 19; 20; 21; 22; 23; 24; 25; 26; 27; 28; 29; 30; 31; 32; 33; 34; 35; 36; 36 (vor); 37; 38; 39; 40; 41	724/e; 724/f; 727/g; 724/g; 727/s; 722/7; 727/t; 727/u; 727/v; 719/6; 719/d; 727/w; 719/11; 719/10; 727/x; 1073; 727/y; 1074; 727/h; 1075; 727; 1076; 725/12; 1077; 725/11; 1078; 725/10; 1079; 725/6; 1090; 1091; 1092; 1093; 1094; 1095; 1088/2*Hellerau
Zusätzl.-Anschrift	Am Pilz 1; 2; 4; 5; 6	675/k; 671/c; 669/f; 665/g; 669/e*Hellerau
Zusätzl.-Anschrift	Am Schänkenberg 1; 2; 3; 4; 5; 6; 7; 8; 9; 10; 11; 12; 13; 14; 15; 16; 17; 18; 19; 20; 21; 22; 23; 24; 25; 26; 28; 30; 32; 34; 36; 38; 40; 42; 44; 46; 48; 50	734/n; 734/c; 734/m; 731/b; 734/l; 731/f; 734/k; 731/g; 734/i; 731/h; 734/h; 731/i; 734/g; 731/k; 734/b; 731/l; 727/n; 731/m; 727/n; 731/n; 727/l; 731/o; 727/f; 731/p; 724/b; 731/q; 727/r; 727/q; 727/p; 727/o; 727/d; 724/d; 722/g; 722/1; 722/e; 903; 901; 900*Hellerau
Zusätzl.-Anschrift	Am Schützenfelde 1a; 1; 2; 3; 4; 5; 6; 7; 8; 9; 10; 11; 12; 13; 14; 15; 16; 17; 18; 19; 20; 21; 22; 23; 24; 26; 28; 29; 30; 31; 32; 33; 34; 35; 37; 39; 41; 43; 45; 47; 49; 51; 53; 55; 57	725/17; 732/p; 733/n; 732/q; 733/p; 732/n; 733/o; 732/m; 733/b; 732/l; 743/a; 732/k; 733/m; 732/i; 733/l; 732/g; 733/k; 732/f; 733/i; 732/e; 733/h; 732/d; 733/g; 732/c; 733/f; 732/b; 732/2; 733; 732/1; 733/e; 726/z; 733/d; 726/y; 733/c; 726/x; 733/a; 726/w; 726/d; 726/v; 726/u; 726/t; 726/c; 726/s; 726/r; 726/q; 726/p; 726/o; 726/b*Hellerau
Zusätzl.-Anschrift	Am Sonnenhang 1a; 1; 2; 3; 4; 5; 6; 7; 8; 9; 11; 13; 15; 17; 19	736/7; 736/5; 728/r; 728/g; 728/q; 728/f; 728/p; 728/e; 728/o; 728/d; 728/n; 728/m; 728/l; 728/k; 728/i; 728/s*Hellerau
Zusätzl.-Anschrift	Am Talkenberg 1; 2; 3; 4; 5; 6; 7; 8; 9; 10; 11; 12; 13; 14; 15; 16; 17; 18; 18a; 18b; 20; 22	722/p; 715/o; 728/a; 715/n; 728/b; 715/m; 728/c; 715/l; 713/b; 715/k; 712/c; 715/i; 704/d; 715/h; 703/a; 715/e; 715/b; 715/1; 715/2; 712/4; 712/6*Hellerau
Zusätzl.-Anschrift	An der Winkelwiese 1; 2; 3; 4; 5; 6; 7; 8; 9; 10; 11; 12; 13; 14; 15; 16; 17; 18; 19; 20; 22; 24	874; 872; 875; 871; 743/e; 870; 876; 869; 881; 868; 880; 867; 879; 743/s; 878; 743/r; 877; 743/q; 743/f; 897; 896; 895*Hellerau
Zusätzl.-Anschrift	Auf dem Sand 1; 2; 3; 4; 5; 6; 7; 8; 9; 10; 11; 12; 13; 14; 15; 16; 17; 18; 19; 20; 21; 22; 24; 24a; 25; 26; 27; 27a; 28; 29; 31; 33	691/a; 691/f; 690/b; 691/c; 698/n; 688/a; 698/o; 691/d; 690/a; 690; 689/a; 676; 689/b; 676/d; 676/b; 675/g; 676/a; 671/b; 675/d; 671/e; 675/c; 671/f; 671/g; 671/h; 675/l; 675/a; 665/e; 671/a; 669; 445; 669/h; 669/g; 669/a*Hellerau
Zusätzl.-Anschrift	Beim Gräbchen 1; 2; 3; 4; 5; 6; 7; 8; 9; 10; 11; 12; 13; 14; 15; 16	737/i; 743/b; 737/h; 734/f; 737/g; 737/b; 737/f; 737/n; 737/a; 737/o; 737/k; 737/p; 737/l; 737/q; 737/m; 737/r*Hellerau
Zusätzl.-Anschrift	Brunnenweg 1; 1a; 1c; 2; 3; 4; 5; 6; 7; 8; 10; 10a; 10b; 14; 14a; 18; 20; 22; 24; 26; 26a;	510; 505/2; 505/7; 511/e; 510/1; 511/d; 510/b; 511/c; 510/c; 511/1;

	26b; 28; 28a; 29; 30; 32; 32b; 36; 38; 38a; 40	511/4; 511/g; 511/3; 517/a; 517; 520; 520/a; 520/b; 520/k; 520/c; 520/d; 520/i; 520/5; 520/7; 498; 520/4; 520/3; 520/2; 503/2; 503/4; 503/5; 519/b*Hellerau
Zusätzl.-Anschrift	Friedersdorfer Weg 6a; 6b; 13; 15; 16; 17; 18; 19; 20; 21; 21a; 21c; 23; 25; 27	471; 471/b; 488/4; 488/3; 519/d; 488/f; 519/c; 488/g; 519; 488/2; 488/6; 488/7; 488/5; 502/b; 502/a*Hellerau
Zusätzl.-Anschrift	Grüne Telle 1; 2; 3; 4; 5; 6; 10	447/g; 447/8; 447/a; 447/3; 447/h; 448/c; 448/2*Hellerau
Zusätzl.-Anschrift	Heideweg 1; 2; 3; 3a; 4; 4a; 5; 5a; 6; 6a; 7; 8; 8a; 8b; 8c; 8d; 9; 10; 10a; 10b; 11; 12; 13; 14; 15; 18; 18a; 20; 22; 24; 26; 28	675; 671/2; 675/5; 675/6; 671/3; 671/13; 675/7; 675/8; 671/14; 671/15; 675/9; 675/m; 671/16; 671/17; 671/19; 671/20; 671/22; 677; 675/2; 675/f; 688; 675/13; 699/a; 691/1; 713/a; 698/s; 699/u; 699/k; 699/f; 699/l; 699/g; 699/h; 699/2*Hellerau
Zusätzl.-Anschrift	Heinrich-Tessenow-Weg 1; 2; 3; 4; 5; 6; 7; 8; 9; 10; 11; 13; 14; 15; 16; 20; 22; 22a; 23; 24; 25; 26; 27; 28; 29; 30; 31; 32; 33; 34; 35; 37; 39; 41; 43; 45; 47; 49	704/1; 708/a; 701/c; 708/b; 700/b; 708/c; 700/g; 705/b; 700/f; 705/a; 693/z; 693q; 701/a; 924; 701/b; 700/a; 693/k; 941; 693/l; 693/5; 693/m; 693/7; 693/n; 693/b; 674/a; 693/o; 674/g; 693/p; 674/h; 685/f; 674/i; 685/e; 685/d; 685/c; 685/b; 685/g; 685/h; 685/i; 685/a *Hellerau
Zusätzl.-Anschrift	Hendrichstraße 3; 5; 7; 9; 11; 13; 15; 17; 19; 21; 23; 25; 27; 31; 31a; 31b; 31c; 31d; 37; 39; 41; 43; 45; 47; 49; 51; 53; 59	863; 862; 861; 726/n; 726/m; 726/l; 726/k; 1241; 726/h; 726/g; 726/f; 726/e; 726/a; 721; 1105; 1098; 1099; 1100; 1101; 701/12; 701/11; 700/h; 700/i; 700/k; 700/l; 697/a; 697/b; 697/c; 696/f *Hellerau
Zusätzl.-Anschrift	Hirtenweg 1; 2; 3; 4; 6; 8; 10; 11; 12; 14	787; 739/g; 739/h; 739/i; 739/k; 739/l; 739/m; 739/n; 739/o*Hellerau
Zusätzl.-Anschrift	Karl-Liebknecht-Straße 1; 2; 3; 4; 5; 6; 7; 8; 9; 10; 11; 12; 13; 14; 15; 16; 18; 19; 21; 22; 23; 24; 25; 26; 27; 29; 30; 31; 32; 33; 34; 36; 40; 41; 42; 44; 45; 46; 48; 50; 50a; 50b; 50c; 52; 53; 54; 56; 58; 58a; 60; 62; 62b; 64; 66; 68; 73; 75a; 75; 77; 79; 81	742/q; 892; 742/p; 891; 742/o; 890; 742/n; 889; 742/m; 888; 742/l; 887; 904; 743; 742; 743/l; 910; 734/d; 734/e; 734; 725/15; 731/d; 725/14; 731; 725/13; 727/k; 727/i; 719/9; 942; 719/8; 722/6; 717; 693/3; 693/e; 702/7; 693/f; 693/t; 704; 693/s; 693/y; 693/2; 693/1; 692/2; 692/c; 692/e; 698/3; 673/b; 437/a; 437/b; 662/b; 662/c; 666/a; 666/d; 666/c; 666/e; 667; 667/ a; 667/c; 667/d; 662/a; 662/2; 439/b; 439/3; 439/4; 439/1; 452/1; 665/c; 663/7; 663/5; 441/1; 441/b*Hellerau
Zusätzl.-Anschrift	Kurzer Weg 1; 2; 3; 4; 5; 7; 9; 11	909; 898; 908; 742/b; 907; 742/a; 905; 742/d*Hellerau
Zusätzl.-Anschrift	Markt 1; 2; 3; 4; 5; 6; 7; 8; 9; 10; 11; 12; 13; 14; 15	738/2; 738/1; 736/3; 736/2; 736/4; 736/6; 728/u; 727/c; 918; 917; 742/f; 899; 758/1*Hellerau
Zusätzl.-Anschrift	Moritzburger Weg 6; 8; 11; 12; 13; 14; 19; 21; 23; 24; 24a; 25; 26; 26a; 26b; 26c; 27;	505/5; 505/a; 492/4; 492/2; 486/5; 493/1; 479/a; 475; 475/a; 472; 463/a;

	28; 29; 30; 30a; 31; 33; 35; 36; 36a; 37; 38; 38a; 38d; 39; 40; 41; 42; 43; 45; 46; 47; 49; 51; 53; 55; 57; 59; 61; 63; 67; 67a; 67c; 69; 71; 73; 75	463/c; 472/a; 460/2; 460/1; 460/4; 451/3; 467; 451/2; 464/a; 451/6; 451/7; 451/9; 464/b; 464/c; 464/d; 443/16; 443/17; 459; 443/7; 443/8; 443/5; 458/a; 443/l; 441/d; 443/10; 441/d; 441/a; 447/f; 444; 663/d; 663/e; 665; 663; 665/d; 669/b; 669/c; 728/3; 728/4; 728/9; 728/6; 728/10; 736/c; 736/b; 736/a; 738/b*Hellerau
Zusätzl.-Anschrift	Ruscheweg 1; 1a; 2; 3; 5; 7; 9; 10; 11; 12; 13; 14; 15; 16; 17; 18; 19; 20; 21; 22; 23; 25; 27; 29; 31; 33; 35; 37	722/y; 728/h; 722/x; 722/w; 722/z; 722/s; 724/l; 722/v; 724/k; 722/t; 724/m; 722/o; 724/i; 722/n; 724/h; 722/m; 722/d; 722/l; 722/k; 722/a; 715/d; 715; 710/c; 702/4; 702/9; 702/10 *Hellerau
Zusätzl.-Anschrift	Tännichtweg 1a; 1; 2; 3; 4; 5; 6; 7; 8; 9; 11; 12; 14	699/1; 699/n; 698/e; 699/o; 698/2; 699/r; 698/g; 699(c); 698/h; 699/m; 698/k; 698/1; 690/c*Hellerau
Zusätzl.-Anschrift	Kirchsteig 1; 3; 4; 5; 6; 7; 8; 10; 12; 14; 16; 18; 20; 22; 24; 26; 28; 30	708/f; 717; 707/b; 1028; 707/a; 1029; 707/1; 1030; 1032; 1038; 1040; 1041; 1042; 1043; 1044; 1045; 1046*Hellerau
Zusätzl.-Anschrift	An der Lehmkuhle 1; 2b; 2; 3; 4; 5; 6; 7; 8; 9; 10; 11a; 1; 12; 13; 14; 15; 16; 17; 18; 19; 20	961/6; 666/f; 674/m; 674/d; 666/g; 674/3; 666/h; 666/f; 666/i; 666/q; 666/k; 666/r; 666/l; 666/s; 666/m; 666/t; 666/n; 666/u; 666/o; 666/v; 666/p; 666/w*Hellerau
Zusätzl.-Anschrift	Blumenweg 1; 2; 3	700/s; 708/d; 666/5*Hellerau
Zusätzl.-Anschrift	Schmaler Weg 1; 2; 5; 6	692/b; 693/u; 692/d; 693/w*Hellerau
Zusätzl.-Anschrift	Am Festspielhaus 1a; 1; 3; 5	662/1; 437/f; 437/g; 437/h*Hellerau
Zusätzl.-Anschrift	An der Höhe 1; 2; 3; 5	702/5; 699; 710/a; 711/1*Hellerau
Zusätzl.-Anschrift	Am Wasserturm 1; 1/a; 1/b; 2; 3; 6; 8	486/1; 486/4; 486/2; 492/3; 486/3; 492/1; 492/2 *Hellerau
Zusätzl.-Anschrift	Urnenfeldweg 1; 2; 3; 4 ;5; 6; 7; 9; 10; 10a; 11; 12; 12a; 13; 15; 17	438/h; 437/e; 438/1; 437/i; 438/f; 437/c; 438/6; 438/c; 437/16; 437/10; 438/a; 437/5; 437/10; 438/b; 438/k; 452/2*Hellerau
Zusätzl.-Anschrift	Meisensteig 1; 3; 5; 7; 9	1063; 1062; 1061; 1060; 1059*Hellerau
Zusätzl.-Anschrift	Valeria-Kratina-Weg 4; 6; 8; 10	674/k; 674/l; 961/5; 961/4*Hellerau
Zusätzl.-Anschrift	Am Seehügel 1; 3	522; 522/2*Hellerau
Zusätzl.-Anschrift	Boltenhagener Straße 113; 115; 165; 185; 188; 190	696/2; 696/1; 464/e; 496/1; 506/5; 506/4*Hellerau
Zusätzl.-Anschrift	Wilhelm-Külz-Straße 2a; 2; 4; 6; 8	515/2; 512/c; 512; 509/1; 506*Hellerau
Zusätzl.-Anschrift	Ludwig-Kossuth-Straße 61; 61a; 61b; 63; 64; 65; 66; 68; 70; 72	515/1; 515/3; 512/b; 521/6; 506/3; 521/10; 521/3; 521/4; 516*Hellerau
Zusätzl.-Anschrift	An den Teichwiesen 1; 1a; 1b; 2; 3; 3a; 3b; 4; 4a; 4b; 4c; 4d; 5; 5a; 5b; 6; 7; 8; 9; 10; 12; 469/b; 469/c; 487/3; 491/a; 487/4;	487/7; 487/8; 487/9; 487; 476/1;

	12a; 14; 16	488/c; 470/c; 462/4; 462/2; 462/3; 470/b; 443/14; 470/a; 443/2; 462/c; 461/10; 461/11; 461/6; 461/7*Hellerau
Zusätzl.-Anschrift	Am Biedersberg 1; 1a; 1b; 1c; 2; 2a; 3; 5; 5a; 5b; 7; 9	471/d; 471/1; 463/b; 471/2; 476/c; 476/b; 479; 487/1; 487/2; 487/d*Hellerau
Zusätzl.-Anschrift	Hoher Weg 1; 1a; 2; 2b; 2c; 2d; 3; 4; 5; 5a; 6; 7; 7a; 8; 9; 10; 11; 13; 14; 15; 17; 22; 24; 26; 30	447/2; 447/5; 443/k; 443/f; 443/4; 447/6; 447/13; 447/b; 447/c; 450/5; 461/b; 450/3; 450/6; 462/b; 450/1; 462/e; 450/c; 448/1; 462/5; 461/8; 461/5; 490/b; 490/a; 499/a; 501/a*Hellerau
Zusätzl.-Anschrift	Finkensteig 2; 6; 6a; 8; 8a; 12; 14; 16; 16a; 18; 22	707/4; 701/9; 701/10; 700/7; 700/6; 700/4; 700/p; 697/1; 697/2; 696/b; 696/d *Hellerau
Zusätzl.-Anschrift	Am Schulfeld 1; 2; 3; 4; 5; 6; 7; 8; 9; 10; 11; 12; 13; 14; 15; 16; 17; 18; 19; 20; 21; 22; 23; 24; 25; 26; 27; 28; 29; 30; 31; 32; 33; 33a; 34	1026; 1066; 1033; 1067; 1034; 1068; 1035; 1069; 1036; 1070; 1037; 1071; 1048; 1072; 1049; 1080; 1050; 1081; 1051; 1082; 1052; 1083; 1053; 1084; 1054; 1085; 1055; 1086; 1056; 1087; 1057; 1088/3; 1058; 1089/1; *Hellerau

Kurzcharakteristik

Sachgesamtheit Gartenstadt Hellerau: Anlage der Gartenstadt mit Kleinhausviertel, Landhaus- bzw. Villenviertel, Viertel für Wohlfahrtseinrichtungen, Gelände für Fabrikanlagen und einer unbestimmten, potentiellen Erweiterungsfläche, umfasst das Gebiet zwischen Autobahn im Westen, Boltenhagener Straße im Norden, Hendrichstraße, Am Hellerrand und Gemarkungsgrenze im Osten sowie Moritzburger Weg, Gemarkungsgrenze, Flst. 449/4 und 519/1 im Süden,

Die Gartenstadt besitzt folgende **Einzeldenkmale**:

Am Dorffrieden 3/5/7/9/11/13/15/17/19/21 (Obj. 09210016), Am Dorffrieden 4/6/8/10 (Obj. 09210027), Am Dorffrieden 12 (Obj. 09210031),
Am Grünen Zipfel 1 (Obj. 09210032), Am Grünen Zipfel 2 (Obj. 09210088), Am Grünen Zipfel 3/5/7/9/11/13/15/17/19 (Obj. 09210033), Am Grünen Zipfel 4/6 (Obj. 09210089), Am Grünen Zipfel 8 (Obj. 09210090), Am Grünen Zipfel 10/12/14/16/18/20/22/24/26 (Obj. 09210091), Am Grünen Zipfel 21 (Obj. 09210042), Am Grünen Zipfel 23/25/27/29/31/33/35/37/39/41/43/45 (Obj. 09210045), Am Grünen Zipfel 28/30/32/34/36/38 (Obj. 09210100), Am Grünen Zipfel 40 (Obj. 09210106), Am Grünen Zipfel 42/44 (Obj. 09210107), Am Grünen Zipfel 46/48/50/52/54/56/58/60/62/64/66 (Obj. 09210109), Am Grünen Zipfel 47 (Obj. 09210056), Am Grünen Zipfel 49 (Obj. 09210057), Am Grünen Zipfel 51/53/55/57/59/61/63/65/67 (Obj. 09210058), Am Grünen Zipfel 68 (Obj. 09210120), Am Grünen Zipfel 69/71/73/75 (Obj. 09210067), Am Grünen Zipfel 70/72/74/76/78 (Obj. 09210121), Am Grünen Zipfel 77/79/81/83/85/87/89/91/93/95/97/99/101 (Obj. 09210071), Am Grünen Zipfel 80/82/84/86/88/90/92/94/96/98 (Obj. 09210126), Am Grünen Zipfel 103 (Obj. 09210084), Am Grünen Zipfel 105 (Obj. 09210085), Am Grünen Zipfel 107 (Obj. 09210086), Am Grünen Zipfel 109 (Obj. 09210087),
Am Hellerrand 1/3/5/7/9/11/13/15 (Obj. 09210136), Am Hellerrand 17/19/21/23/25/27 (Obj. 09210143),
Am Pfarrlehn 2/4/6/8/10/12 (Obj. 09210271), Am Pfarrlehn 14 (Obj. 09210276), Am Pfarrlehn 16 (Obj. 09210277), Am Pfarrlehn 36 (vor) Brunnen (Obj. 09210270),
Am Pilz 2 (Obj. 09210419),
Am Schänkenberg 1/3/5/7/9/11/13/15 (Obj. 09210073), Am Schänkenberg 2 (Obj. 09210349), Am Schänkenberg 4/6/8/10/12/14/16/18/20/22/24/26 (Obj. 09210164), Am Schänkenberg 17/19 (Obj. 09210195), Am Schänkenberg 21 (Obj. 09210196), Am Schänkenberg 23 (Obj. 09210197), Am Schänkenberg 28/30 (Obj. 09210176), Am Schänkenberg 32 (Obj. 09210177), Am Schänkenberg 34 (Obj. 09210178), Am Schänkenberg 36 (Obj. 09210179), Am Schänkenberg 38/40/42/44 (Obj. 09210180), Am Schänkenberg 46/48/50 und Ruscheweg 20 (Obj. 09210184),
Am Schützenfelde 1/3 (Obj. 09210198), Am Schützenfelde 2/4/6/8 (Obj. 09210227), Am Schützenfelde 5/7/9/11/13/15/17/19/21/23 (Obj. 09210200), Am Schützenfelde 10/12/14/16/18/20/22/24/26 (Obj. 09210231), Am Schützenfelde 25/27 (Obj. 09210210), Am Schützenfelde 28/30/32/34 (Obj. 09210240), Am Schützenfelde 29/31/33/35/37 (Obj. 09210212), Am Schützenfelde 39/41/43/45 (Obj. 09210217), Am Schützenfelde 47/49/51/53 (Obj. 09210221), Am Schützenfelde 55/57 (Obj. 09210225),
Am Sonnenhang 1 (Obj. 09210244), Am Sonnenhang 2 (Obj. 09210254), Am Sonnenhang 3 (Obj. 09210245), Am Sonnenhang 4 (Obj. 09210255), Am Sonnenhang 5 (Obj. 09210246), Am Sonnenhang 6 (Obj. 09210256), Am Sonnenhang 7 (Obj. 09210247), Am Sonnenhang 8 (Obj. 09210257), Am Sonnenhang

9 (Obj. 09210248), Am Sonnenhang 11 (Obj. 09210249), Am Sonnenhang 13 (Obj. 09210250), Am Sonnenhang 15 (Obj. 09210251), Am Sonnenhang 17 (Obj. 09210252), Am Sonnenhang 19 (Obj. 09210253),
Am Talkenberg 1 (Obj. 09210258), Am Talkenberg 2/4/6/8/10/12/14/16/18 und Ruscheweg 27 (Obj. 09210259), Am Talkenberg 3 (Obj. 09210268), Am Talkenberg 5 (Obj. 09210269), Am Talkenberg 7 (Obj. 09210260), Am Talkenberg 9 (Obj. 09214341), Am Talkenberg 11 (Obj. 09214342), Am Talkenberg 13 (Obj. 09214343), Am Talkenberg 15 (Obj. 09214344), Am Talkenberg 20 (Obj. 09210278),
An der Winkelwiese 1/3 und Am Hellerrand 29 (Obj. 09210279), An der Winkelwiese 2/4 (Obj. 09210288), An der Winkelwiese 5/7 (Obj. 09210281), An der Winkelwiese 6/8/10/12 und Am Dorffrieden 2 (Obj. 09210289), An der Winkelwiese 9/11/13/15 (Obj. 09210283), An der Winkelwiese 14/16/18/20/22 und Am Dorffrieden 1 (Obj. 09210293), An der Winkelwiese 17/19 (Obj. 09210287), An der Winkelwiese 24 und Karl-Liebknecht-Straße 16 (Obj. 09210298),
Auf dem Sand 1 (Obj. 09210299), Auf dem Sand 3 (Obj. 09210313), Auf dem Sand 4 (Obj. 09210300), Auf dem Sand 5 (Obj. 09210304), Auf dem Sand 6 (Obj. 09210301), Auf dem Sand 7 (Obj. 09210040), Auf dem Sand 8 (Obj. 09210302), Auf dem Sand 9 (Obj. 09210305), Auf dem Sand 10 (Obj. 09210303), Auf dem Sand 11 (Obj. 09210306), Auf dem Sand 12 (Obj. 09210312), Auf dem Sand 13/15 (Obj. 09210307), Auf dem Sand 16 (Obj. 09210314), Auf dem Sand 17 (Obj. 09210309), Auf dem Sand 19 (Obj. 09210310), Auf dem Sand 21 (Obj. 09210311), Auf dem Sand 26 (Obj. 09210318), Auf dem Sand 27a (Obj. 09210315), Auf dem Sand 29 (Obj. 09210316),
Beim Gräbchen 1/3/5/7 (Obj. 09210317), Beim Gräbchen 2 (Obj. 09210323), Beim Gräbchen 4 (Obj. 09210324), Beim Gräbchen 6/8/10/12/14/16 (Obj. 09210325), Beim Gräbchen 9/11 (Obj. 09210321), Beim Gräbchen 13/15 (Obj. 09210322),
Brunnenweg 18 (Obj. 09210441), Brunnenweg 20 (Obj. 09210442),
Friedersdorfer Weg 27 (Obj. 09210430),
Grüne Telle 4 (Obj. 09210444), Grüne Telle 6 (Obj. 09210445),
Heideweg 9/11 (Obj. 09210335), Heideweg 10/12 (Obj. 09210331), Heideweg 13 (Obj. 09210332), Heideweg 15 (Obj. 09210350), Heideweg 20 (Obj. 09210413), Heideweg 22 (Obj. 09210333), Heideweg 24/26 (Obj. 09210334), Heideweg 28 (Obj. 09210337),
Heinrich-Tessenow-Weg 2/4/6 (Obj. 09210434), Heinrich-Tessenow-Weg 8/10 (Obj. 09210435), Heinrich-Tessenow-Weg 20 (Obj. 09210436), Heinrich-Tessenow-Weg 26 (Obj. 09210437), Heinrich-Tessenow-Weg 28 (Obj. 09210438),
Hendrichstraße 3/5/7 (Obj. 09210336), Hendrichstraße 9/11/13/15/17/19/21/23/25/27 (Obj. 09210339),
Hirtenweg 1/3 (Obj. 09210351), Hirtenweg 2/4/6/8/10/12/14 (Obj. 09210352), Hirtenweg 11 (Obj. 09210443),
Karl-Liebknecht-Straße 1/3/5/7/9/11/13/ (Obj. 09210359), Karl-Liebknecht-Straße 2/4/6/8/10/12/14 (Obj. 09210368), Karl-Liebknecht-Straße 15 (Obj. 09210366), Karl-Liebknecht-Straße 56 (Obj. 09210375), Karl-Liebknecht-Straße 58/58a (Obj. 09210041), Karl-Liebknecht-Straße 73 (Obj. 09305871), Karl-Liebknecht-Straße 79 (Obj. 09210432), Karl-Liebknecht-Straße 81 (Obj. 09210433), Kirchsteig 5 (Obj. 09307231),
Kurzer Weg 1/3/5/7 (Obj. 09210376), Kurzer Weg 2 (Obj. 09210377), Kurzer Weg 4 (Obj. 09210381),
Kurzer Weg 9/11 (Obj. 09210382),
Markt 1/2/3/4/5/6 (Obj. 09210150), Markt 8/9/10 (Obj. 09210156), Markt 11/12/13 (Obj. 09210159), Markt 14/15 (Obj. 09210162),
Moritzburger Weg Flst. 505a (Obj. 09210431), Moritzburger Weg 19/21/23/25/27/29/31/33/35/37/39 (Obj. 09210420), Moritzburger Weg 46 (Obj. 09210447),
Moritzburger Weg 67/67a (Obj. 09210387), Moritzburger Weg 69/71/73 (Obj. 09210383), Moritzburger Weg 75 (Obj. 09210386),
Ruscheweg 1 (Obj. 09210388), Ruscheweg 2 (Obj. 09210402), Ruscheweg 3 (Obj. 09210389), Ruscheweg 5/11 (Obj. 09210390), Ruscheweg 7/9 (Obj. 09210391), Ruscheweg 10/12/14/16/18 und Am Schänkenberg 25 (Obj. 09210403), Ruscheweg 13 (Obj. 09210394), Ruscheweg 15/17/19/21/23/25 (Obj. 09210395),
Tännichtweg 1 (Obj. 09210409), Tännichtweg 2 (Obj. 09210415), Tännichtweg 3 (Obj. 09210410),
Tännichtweg 5 (Obj. 09210411), Tännichtweg 6/8 (Obj. 09210416), Tännichtweg 7 (Obj. 09210439),
Tännichtweg 9 (Obj. 09210412), Tännichtweg 11 (Obj. 09210418), Tännichtweg 12 (Obj. 09210044),
Tännichtweg 14 (Obj. 09210417)
sowie als **Sachgesamtheitsteile** weitere Wohnbauten, darunter
Am Biedersberg 1; 1a; 1b; 1c; 2; 2a; 3; 5; 5a; 5b; 7; 9
Am Festspielhaus 1a; 1; 3; 5
Am Pfarrlehn 1; 3; 5; 5a; 7; 7a; 7b; 9; 9a; 9b; 9c; 9d; 9e; 11; 11a; 13; 13a; 15; 17; 18; 19; 20; 21; 22; 23; 24; 25; 26; 27; 28; 29; 30; 31; 32; 33; 34; 35; 36; 37; 38; 39; 40; 41
Am Pilz 1; 4; 5; 6
Am Schulfeld 1; 2; 3; 4; 5; 6; 7; 8; 9; 10; 11; 12; 13; 14; 15; 16; 17; 18; 19; 20; 21; 22; 23; 24; 25; 26; 27; 28; 29; 30; 31; 32; 33; 33a; 34
Am Schützenfelde 1a
Am Seehügel 1; 3
Am Sonnenhang 1a,
Am Talkenberg 18a; 18b; 22
An den Teichwiesen 1; 1a; 1b; 2; 3; 3a; 3b; 4; 4a; 4b; 4c; 4d; 5; 5a; 5b; 6; 7; 8; 9; 10; 12; 12a; 14; 16
An der Höhe 1; 2; 3; 5

An der Lehmkuhle 1a; 1; 2b; 2; 3; 4; 5; 6; 7; 8; 9; 10; 11; 12; 13; 14; 15; 16; 17; 18; 19; 20
 Auf dem Sand 2; 7; 14; 18; 20; 22; 24; 24a; 25; 27; 28; 31; 33
 Blumenweg 1; 2, 3
 Boltenhagener Straße 113; 115; 165; 185; 188; 190
 Brunnenweg 1; 1a; 1c; 2; 3; 4; 5; 6; 7; 8; 10; 10a; 10b; 14; 14a; 22; 24; 26; 26a; 26b; 28; 28a; 29; 30; 32;
 32b; 36; 38; 38a; 40
 Finkensteig 2; 6; 6a; 8; 8a; 12; 14; 16; 16a; 18; 22
 Friedersdorfer Weg 6a; 6b; 13; 15; 16; 17; 18; 19; 20; 21; 21a; 21c; 23
 Grüne Telle 1; 2; 3; 5 (Kopie des Vorgängerbaus); 10
 Heideweg 1; 2; 3; 3a; 4; 4a; 5; 5a; 6; 6a; 7; 8; 8a; 8b; 8c; 8d; 10a; 10b; 14; 18; 18a
 Heinrich-Tessenow-Weg 18; 13; 15; 22; 22a; 23; 25; 27; 29; 30; 31; 32; 33; 34; 35; 37; 39; 41; 43; 45; 47;
 49
 Hendrichstraße 31; 31a; 31b; 31c; 31d; 37; 39; 41; 43; 45; 47; 49; 51; 53; 59
 Hoher Weg 1; 1a; 2; 2b; 2c; 2d; 3; 4; 5; 5a; 6; 7; 7a; 8; 9; 10; 11; 13; 14; 15; 17; 22; 24; 26; 30
 Karl-Liebknecht-Straße 18; 19; 21; 22; 23; 24; 25; 26; 27; 29; 30; 31; 32; 33; 34; 36; 40; 41; 42; 44; 45; 46;
 48; 50; 50a; 50b; 50c; 52; 53; 54; 60; 62; 62b; 64; 66; 68; 75a; 75; 77
 Kirchsteig 1; 2; 3; 4; 6; 7; 8; 10; 12; 14; 16; 18; 20; 22; 24; 26; 28; 30
 Ludwig-Kossuth-Straße 61; 61a; 61b; 63; 64; 65; 66; 68; 70; 72
 Markt 7
 Meisensteig1; 3; 5; 7; 9
 Moritzburger Weg 6; 8; 11; 12; 13; 14; 24; 24a; 26; 26a; 26b; 26c; 28; 30; 30a; 33; 36; 36a; 38; 38a; 38d;
 40; 41; 42; 43; 45; 47; 49; 51; 53; 55; 57; 59; 61; 63; 67c
 Ruscheweg 1a; 22; 29; 31; 33; 35; 37
 Schmalter Weg 1; 2; 5; 6
 Tännichtweg 1a; 4
 Urnenfeldweg 1; 2; 3; 4 ;5; 6; 7; 9; 10; 10a; 11; 12; 12a; 13; 15; 17
 Valeria-Kratina-Weg 4; 6; 8; 10
 Wilhelm-Külz-Straße 2a; 2; 4; 6; 8

Großgrün und Einfriedungen; bauliche Akzente setzten vor allem die Deutschen Werkstätten Hellerau und das Festspielhaus Hellerau, 1909-1914 auf Anregung von Karl Schmidt in Verbindung mit den Werkstätten für Handwerkskunst als erste Gartenstadt im eigentlichen Sinne angelegt, Verkehrs- und Wohnstraßen nach den künstlerischen Grundsätzen des romantischen Städtebaus in malerisch gekrümmten Führungen dem Gelände angepasst, die Wohnbebauung mit Reihen- und Mehrfamilienhäusern sowie Villen bzw. Einfamilienhäusern ein- bis dreigeschossige, zumeist versachlicht, im Sinne der Heimatschutzbewegung gestaltet oder sehr zurückhaltend mit klaren neoklassizistischen Formen, Bebauung bereichert durch Holzhäuser (Musterhäuser der Deutschen Werkstätten) und in den 1920er bis 1930er Jahren erweitert durch charakteristische Gebäude sowie Kleinwohnungsbauten der Zeit, dabei besonders erwähnenswert einige dem Bauhaus nahestehende Beispiele (u. a. Hoher Weg 11), die Gartenstadt Hellerau ist eine singuläre sozialgeschichtliche sowie städtebauliche Anlage, mit den Deutschen Werkstätten und dem Festspielhaus zudem von herausragender kulturgeschichtlicher und kunstgeschichtlicher Bedeutung

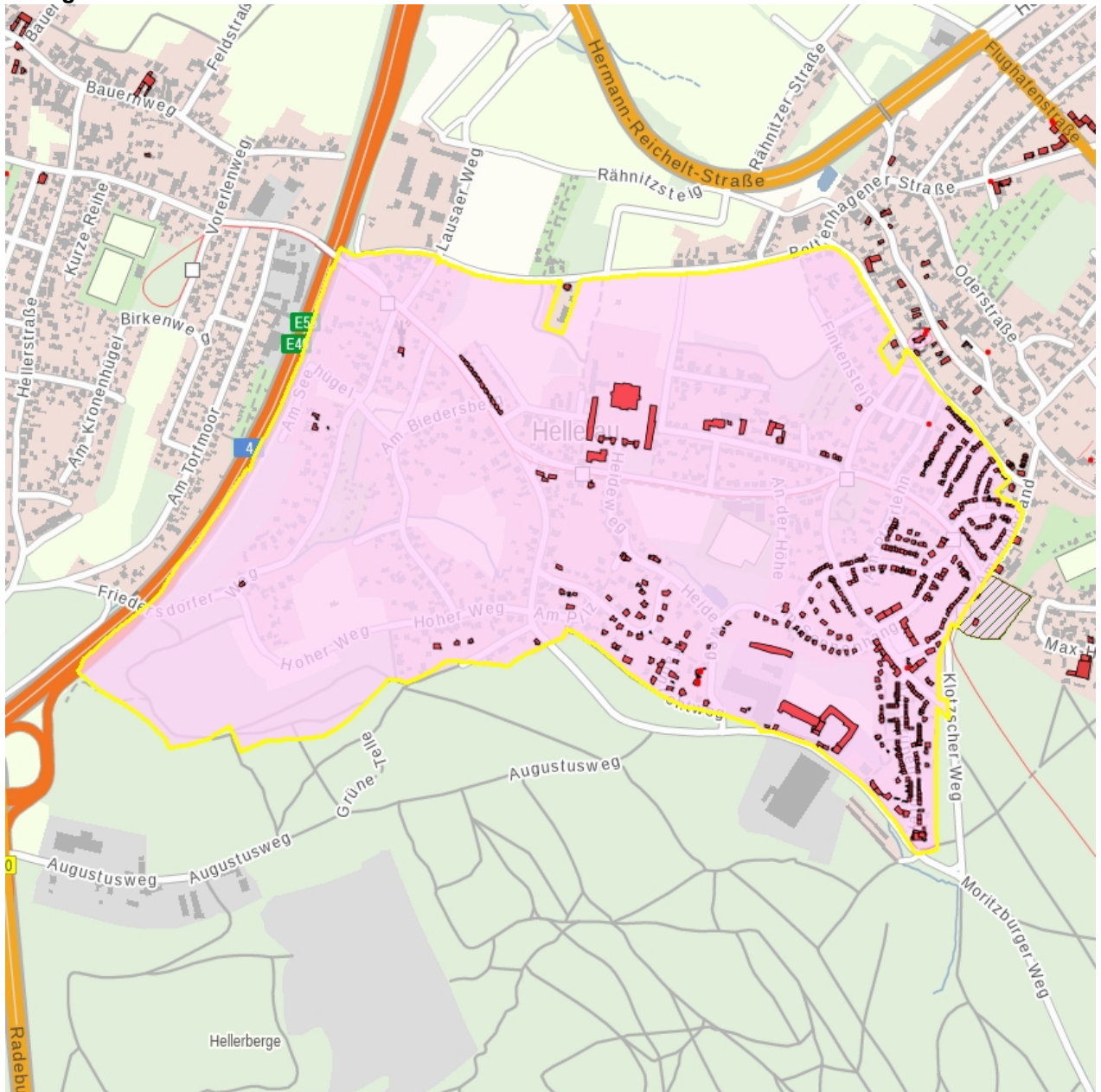
Datierung 1909-1914 (Gartenstadt)

Ausweisungsstelle Landesamt für Denkmalpflege Sachsen



Fotonummer	F 09210046 A
Aufnahmejahr	2017
Fotograf	Gühne, Dorit
Beschreibung	Deutsche Werkstätten Hellerau

Auszug aus der Denkmalkarte



Dieses Dokument ist gemäß der Creative Commons-Lizenz CC-BY-NC-ND urheberrechtlich geschützt.

