

Kulturdenkmale im Freistaat Sachsen - Denkmaldokument

Obj.-Dok.-Nr. 09208528
Kreis Mittelsachsen
Gemeinde Ostrau
Anschrift Brauereistraße 7
Gem. * Fl-stck. * Flur Schreibitz * 22

Kurzcharakteristik

Häuslerhaus; ortsbildprägender Fachwerk-Bau von großer hausgeschichtlicher Bedeutung

Datierung 1. Hälfte 18. Jh. (Häusleranwesen)

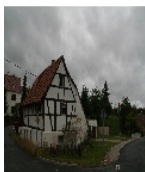
Ausweisungsstelle Landesamt für Denkmalpflege Sachsen



Fotonummer LXXXIII/52/00
Aufnahmejahr 2000
Fotograf Dannien-Maassen, Hanna/M. Matthes
Beschreibung Häuslerei

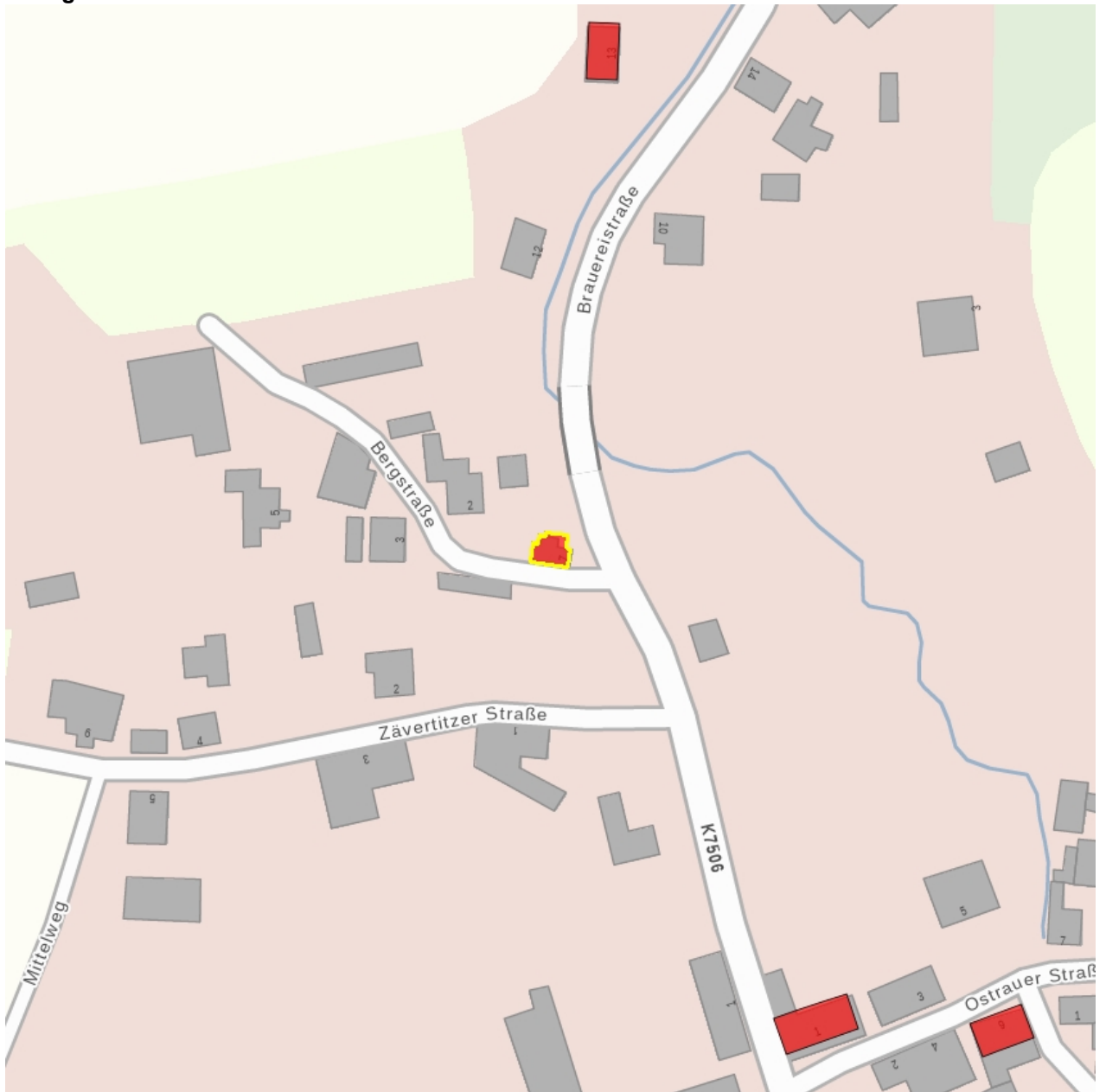


Fotonummer F 09208528 A
Aufnahmejahr 2011
Fotograf Weser, Gerd
Beschreibung Häuslerei



Fotonummer F 09208528 B
Aufnahmejahr 2011
Fotograf Weser, Gerd
Beschreibung Häuslerei

Auszug aus der Denkmalkarte



Dieses Dokument ist gemäß der Creative Commons-Lizenz CC-BY-NC-ND urheberrechtlich geschützt.

