

Kulturdenkmale im Freistaat Sachsen - Denkmaldokument

Obj.-Dok.-Nr. 09208517
Kreis Mittelsachsen
Gemeinde Ostrau
Anschrift Däbritzer Straße 9
Gem. * Fl-stck. * Flur Schreibitz * 169

Kurzcharakteristik

Häuslerhaus; landschaftstypischer ländlicher Fachwerkbau, Erdgeschoss in Lehmweller, baugeschichtliche und heimatgeschichtliche Bedeutung

Datierung 2. Hälfte 19. Jh. (Häusleranwesen)

Ausweisungsstelle Landesamt für Denkmalpflege Sachsen



Fotonummer LXXXIII/51/19
Aufnahmejahr 2000
Fotograf Dannien-Maassen, Hanna/M. Matthes
Beschreibung Wohnhaus



Fotonummer F 09208517 A
Aufnahmejahr 2021
Fotograf Trajkovits, Thomas
Beschreibung Häusleranwesen



Fotonummer F 09208517 B
Aufnahmejahr 2021
Fotograf Trajkovits, Thomas
Beschreibung Häusleranwesen



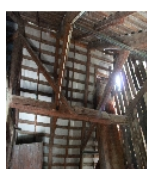
Fotonummer F 09208517 C
Aufnahmejahr 2021
Fotograf Trajkovits, Thomas
Beschreibung Häusleranwesen, Erdgeschoss, Lehmweller



Fotonummer F 09208517 D
Aufnahmejahr 2021
Fotograf Trajkovits, Thomas
Beschreibung Häuslerhaus



Fotonummer F 09208517 E
Aufnahmejahr 2021
Fotograf Trajkovits, Thomas
Beschreibung Häuslerhaus, abgewandter Giebel



Fotonummer F 09208517 F
Aufnahmejahr 2021
Fotograf Trajkovits, Thomas
Beschreibung Häuslerhaus, Dachwerk



Fotonummer
Aufnahmejahr
Fotograf
Beschreibung

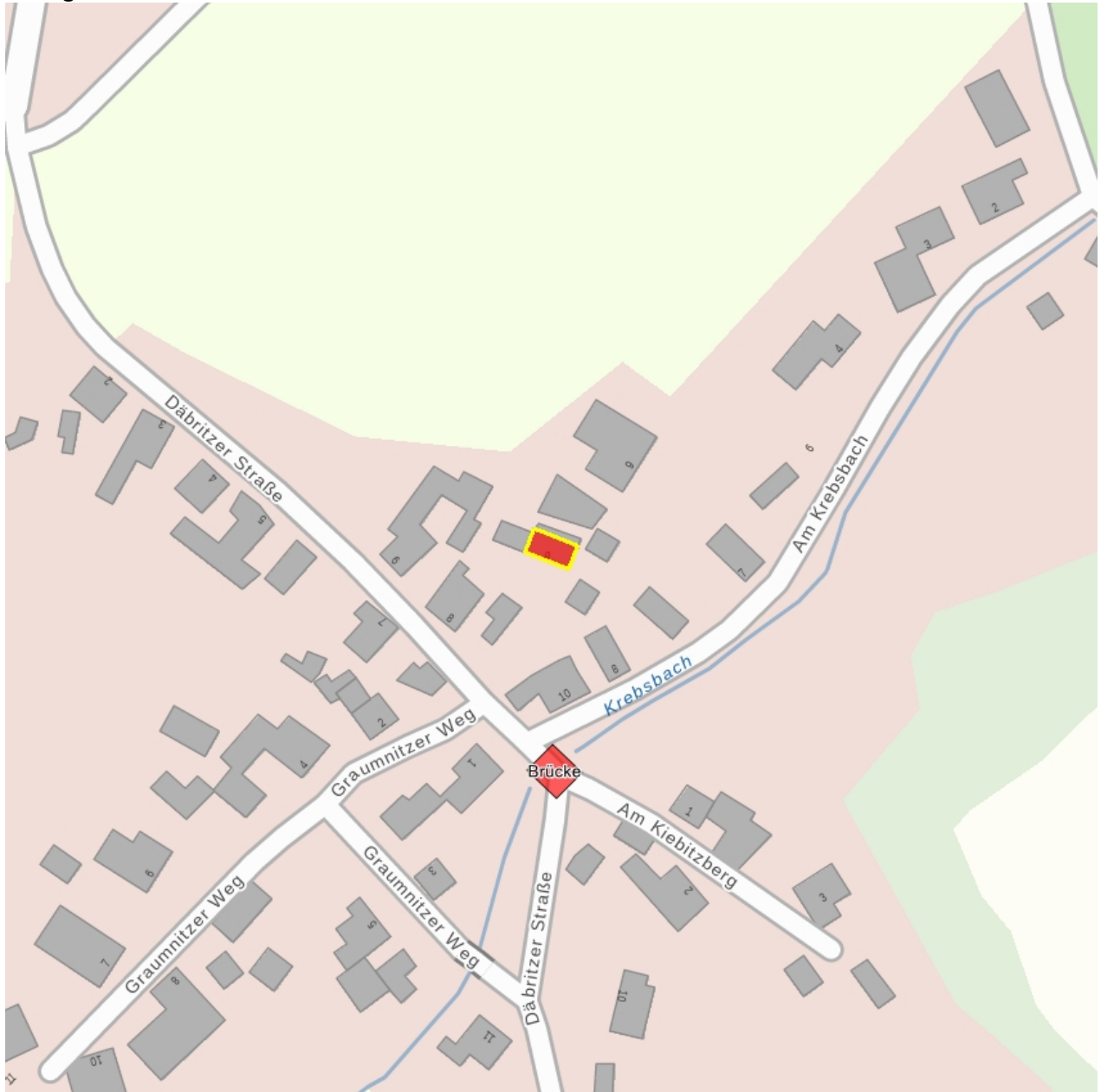
F 09208517 G
2021
Trajkovits, Thomas
Häuslerhaus, Dachwerk, Mittellängsverband, Reiter



Fotonummer
Aufnahmejahr
Fotograf
Beschreibung

F 09208517 H
2021
Trajkovits, Thomas
Häuslerhaus, Dachwerk, Mittellängsverband

Auszug aus der Denkmalkarte



Dieses Dokument ist gemäß der Creative Commons-Lizenz CC-BY-NC-ND urheberrechtlich geschützt.

