

Kulturdenkmale im Freistaat Sachsen - Denkmaldokument

Obj.-Dok.-Nr.	09208510
Kreis	Mittelsachsen
Gemeinde	Ostrau
Anschrift	An der kleinen Jahna 31
Gem. * Fl-stck. * Flur	Kiebitz * 70/1
Bauwerksname	Pfarrhaus

Kurzcharakteristik

Pfarrhaus und Einfriedungsmauer; bildprägender Bau, ortsgeschichtlich bedeutsam

Denkmaltext

1714 als Pfarrhaus erbaut, 1823 um ein Stockwerk erhöht, weil das Erdgeschoss nicht bewohnbar war. Seitdem ist das Gebäude dreigeschossig, was für ländliche Wohn- und Pfarrhäuser äußerst ungewöhnlich ist. 1880 wurde das Pfarramt erneut erweitert. Die ursprünglich zum Pfarrhaus gehörenden Wirtschaftsgebäude wurden, seitdem das Gut verpachtet bzw. verkauft wurde, nach und nach abgebrochen. Lediglich eine Bruchsteinmauer blieb erhalten, die als Bestandteil des alten Pfarrhofes ebenfalls denkmalwürdig ist.

Das erhalten gebliebene ehemalige Pfarrhaus beeindruckt den Passanten durch seine ungewöhnliche Größe, aber auch durch seinen guten bauzeitlichen Bestand. Im Erdgeschoss blieben sogar Fenster und die Haustür aus der Erbauungszeit erhalten. Der Putzbau ist schlicht und weist keinerlei Zierrat auf. Abgeschlossen wird das Gebäude durch ein Krüppelwalmdach mit zweireihig angeordneten Fledermausgauben. Im Inneren blieben die Raumstrukturen und beispielsweise Kreuzgradgewölbe erhalten. Zum einen zeichnet sich dieses Gebäude, wie oben schon gesagt, durch seinen hervorragenden Originalzustand, zum anderen durch seine singuläre Größe aus. Damit wird die baugeschichtliche Bedeutung begründet. gleichzeitig kommt dem Haus auch eine große ortsgeschichtliche Bedeutung bedingt durch seine Funktion als Pfarrhaus zu.

Zusammenfassend kann man sagen, dass der Denkmalwert des alten Pfarrhauses sich aus der orts- und baugeschichtlichen sowie ortsbildprägenden Bedeutung ergibt.

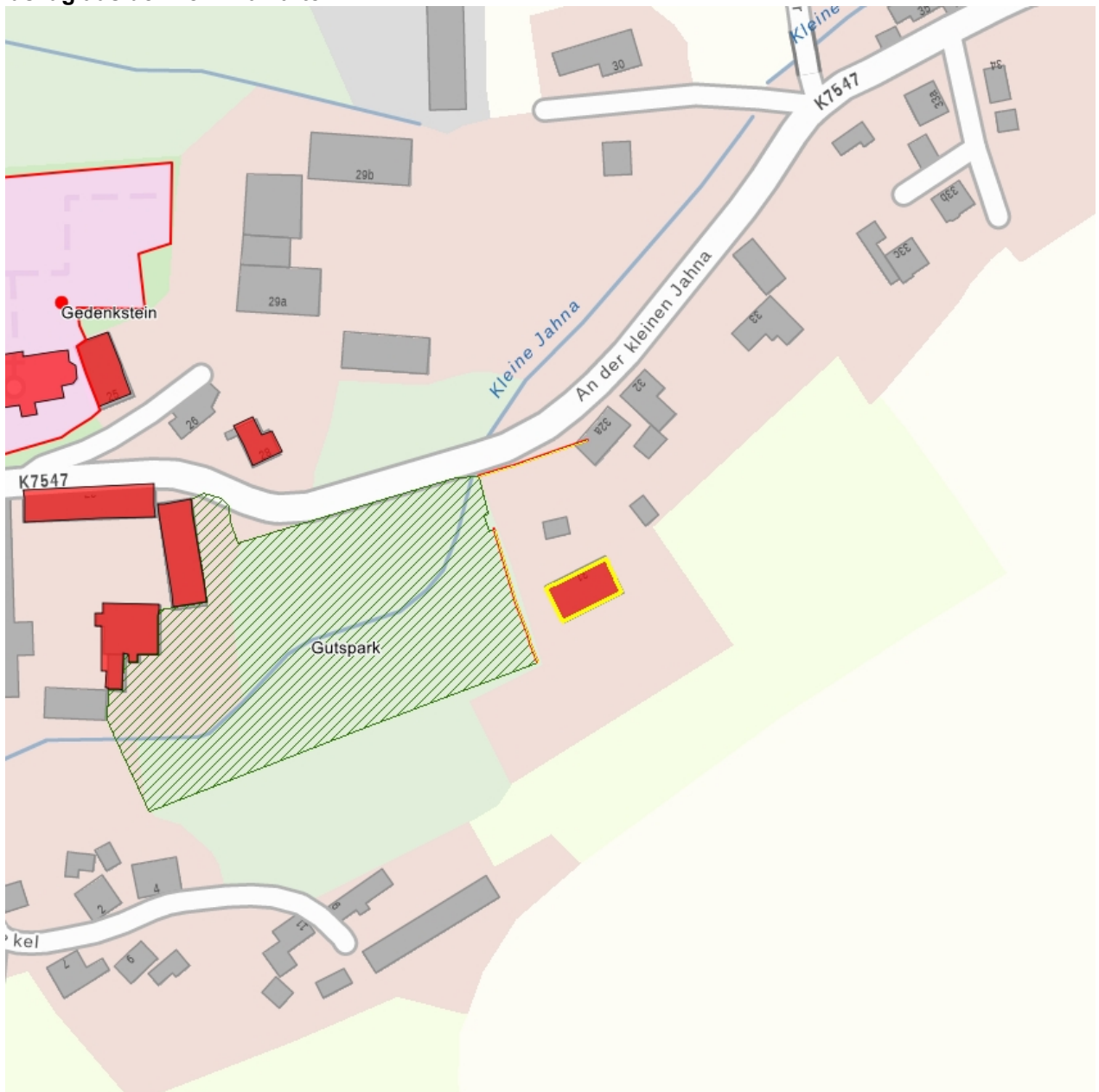
LfD/2012

Datierung	1714 (Pfarrhaus)
Ausweisungsstelle	Landesamt für Denkmalpflege Sachsen



Fotonummer	LXXXIII/51/4
Aufnahmejahr	2000
Fotograf	Dannien-Maassen, Hanna/M. Matthes
Beschreibung	Pfarramt

Auszug aus der Denkmalkarte



Dieses Dokument ist gemäß der Creative Commons-Lizenz CC-BY-NC-ND urheberrechtlich geschützt.

