

Kulturdenkmale im Freistaat Sachsen - Denkmaldokument

Obj.-Dok.-Nr. 09207416
Kreis Mittelsachsen
Gemeinde Waldheim, Stadt
Anschrift Massanei 40
Gem. * Fl-stck. * Flur Massanei * 53

Kurzcharakteristik

Ehem. Schmiede, mit Scheune und Vorgarteneinfriedung; Hauptgebäude landschafts- und zeittypischer Fachwerkbau mit Porphyrtuffelementen, Scheune vorwiegend verbrettertes Fachwerk, Vorgarteneinfriedung schmiedeeiserner Lanzetta, baugeschichtliche und heimatgeschichtliche Bedeutung

Datierung 1826 dat. (Schmiede)

Ausweisungsstelle Landesamt für Denkmalpflege Sachsen



Fotonummer LXXVII/73/19
Aufnahmejahr 1999
Fotograf Dannien-Maassen, Hanna
Beschreibung Schmiede und Wohnhaus



Fotonummer LXXVII/73/20
Aufnahmejahr 1999
Fotograf Dannien-Maassen, Hanna
Beschreibung Schmiede und Wohnhaus



Fotonummer F 09207416 A
Aufnahmejahr 2021
Fotograf Trajkovits, Thomas
Beschreibung Ehem. Schmiede

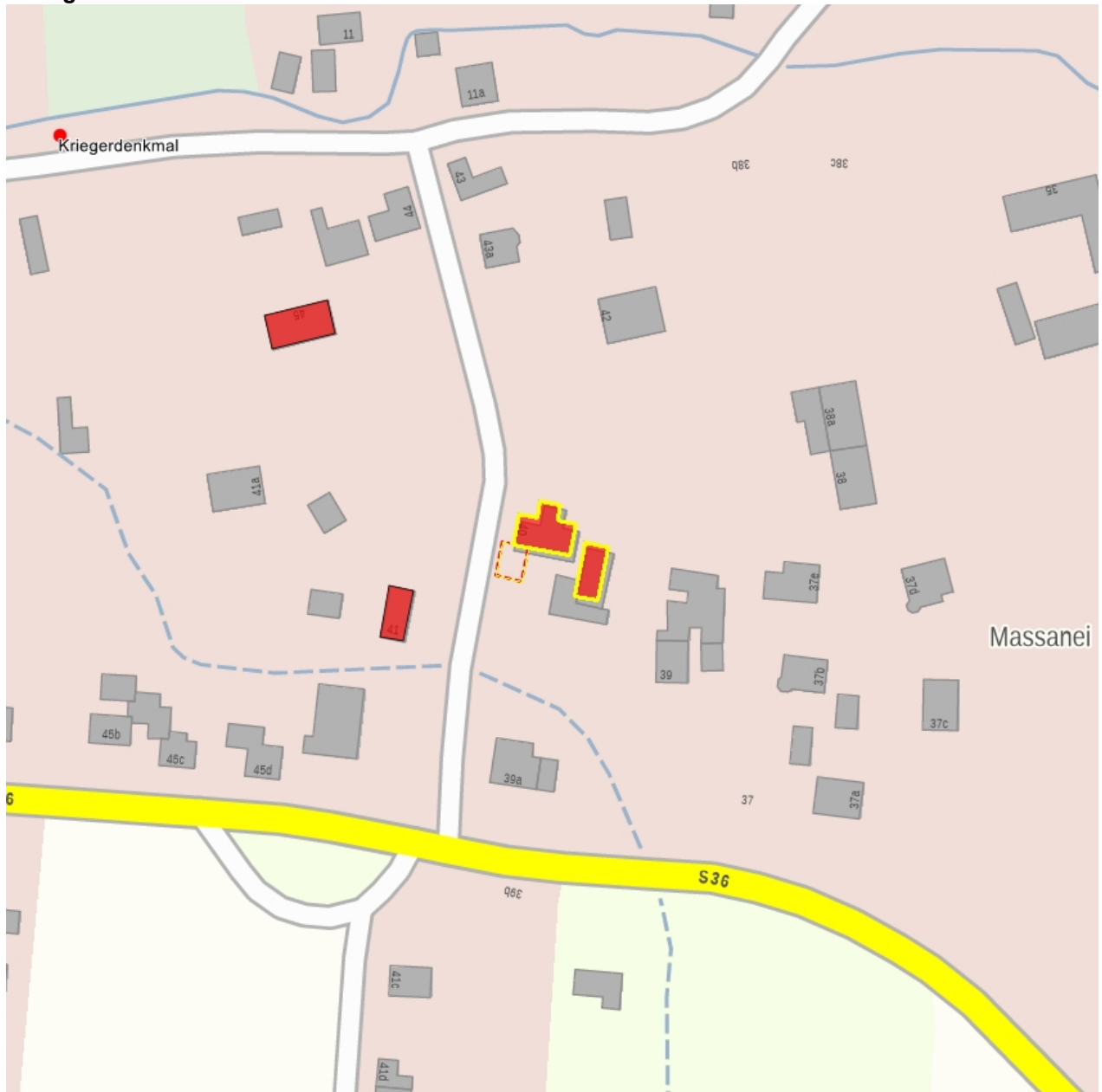


Fotonummer F 09207416 C
Aufnahmejahr 2021
Fotograf Trajkovits, Thomas
Beschreibung Ehem. Schmiedeanwesen



Fotonummer F 09207416 I
Aufnahmejahr 2021
Fotograf Trajkovits, Thomas
Beschreibung Ehem. Schmiedeanwesen, Vorgarteneinfriedung

Auszug aus der Denkmalkarte



Dieses Dokument ist gemäß der Creative Commons-Lizenz CC-BY-NC-ND urheberrechtlich geschützt.

