

Kulturdenkmale im Freistaat Sachsen - Denkmaldokument

Obj.-Dok.-Nr.	09204744
Kreis	Chemnitz, Stadt
Gemeinde	Chemnitz, Stadt
Anschrift	Limbacher Straße 380; 382
Gem. * Fl-stck. * Flur	Rottluff * 75/3; 75/2; 75a
Bauwerksname	Wohnhaus Karl Schmidt-Rottluff; Karl-Schmidt-Rottluff-Haus; Wassermühle Rottluff

Kurzcharakteristik

Mühle (mit technischer Ausstattung und Wohnhausteil, Nr. 380), straßenseitiges Wohnhaus (Nr. 382) sowie Wegepflasterung und Garten eines Mühlenanwesens; stattliches Mühlengebäude, ursprünglich mit Wohnung (Karl Schmidt-Rottluffs Eltern gehörte die Mühle, hier verlebte der Künstler seine Kindheit), mit symmetrisch gegliederter, mittenbetonter Fassade und zurückhaltendem Dekor in Neorenaissanceformen, der Schutz umfasst auch die vorhandene historische Mühlenausstattung, baugeschichtlich und technikgeschichtlich von Bedeutung

Datierung 1894, Wiederaufbau (Getreidemühle); 1913-1914 (Wohnhaus)

Ausweisungsstelle Landesamt für Denkmalpflege Sachsen



Fotonummer LXI/67/36
Aufnahmejahr
Fotograf
Beschreibung Mühle mit technischer Ausstattung

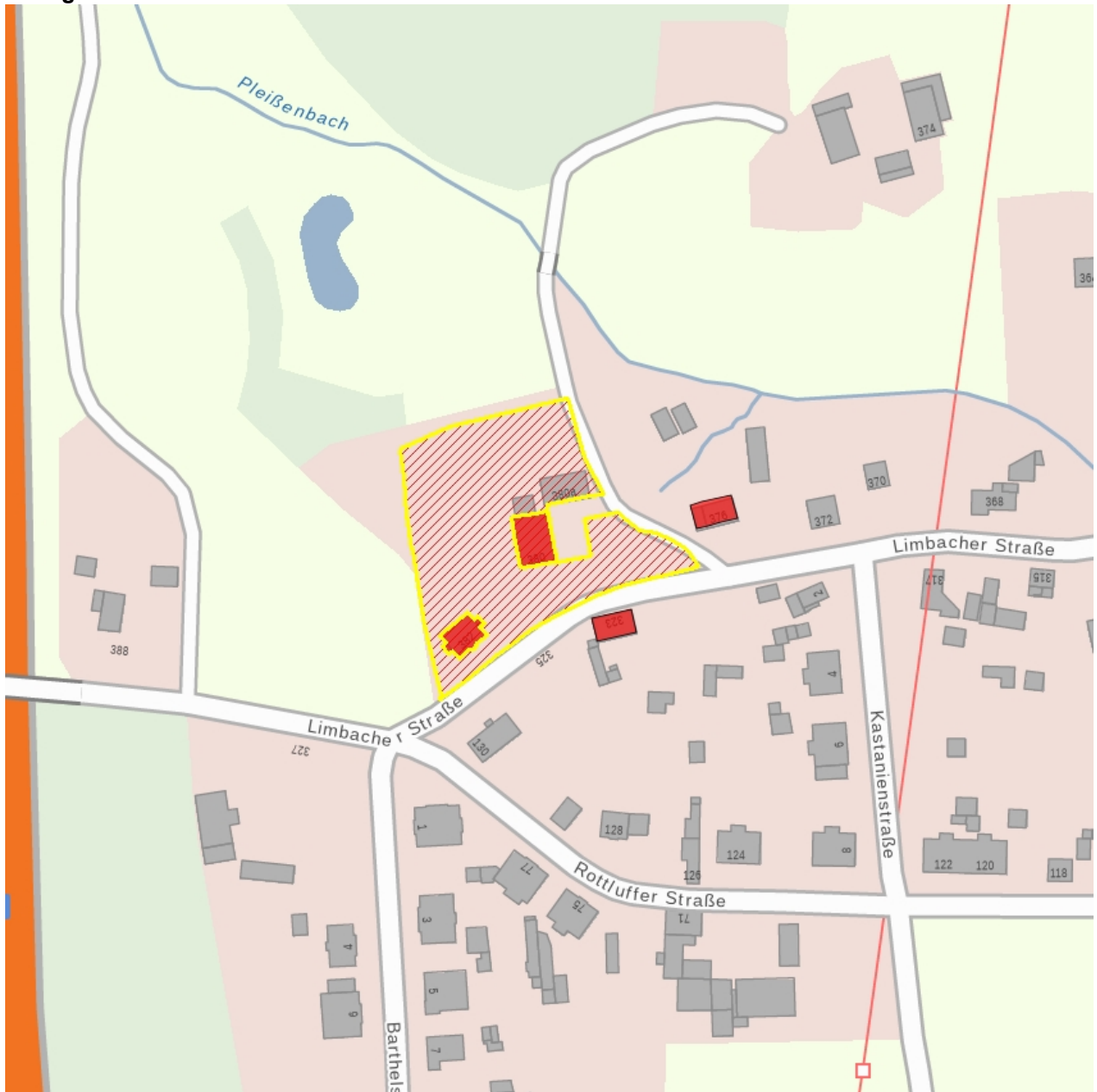


Fotonummer F 09204744 H
Aufnahmejahr 2006
Fotograf Hartung, Karin
Beschreibung Mühlentechnik der Rottluffer Mühle



Fotonummer F 09204744 U
Aufnahmejahr 2011
Fotograf Streetz, Michael
Beschreibung Mühle mit technischer Ausstattung und Wohnhausteil

Auszug aus der Denkmalkarte



Dieses Dokument ist gemäß der Creative Commons-Lizenz CC-BY-NC-ND urheberrechtlich geschützt.

