

Kulturdenkmale im Freistaat Sachsen - Denkmaldokument

Obj.-Dok.-Nr. 09204742
Kreis Chemnitz, Stadt
Gemeinde Chemnitz, Stadt
Anschrift Limbacher Straße 362
Gem. * Fl-stck. * Flur Rottluff * 60/1

Kurzcharakteristik

Seitengebäude eines ehemaligen Dreiseithofes; Seitengebäude mit Fachwerkobergeschoss und Oberlaube, baugeschichtlich von Bedeutung

Datierung um 1800 (Seitengebäude)

Ausweisungsstelle Landesamt für Denkmalpflege Sachsen



Fotonummer
 Aufnahmejahr
 Fotograf
 Beschreibung

LXI/67/32

Seitengebäude eines ehemaligen Dreiseithofes

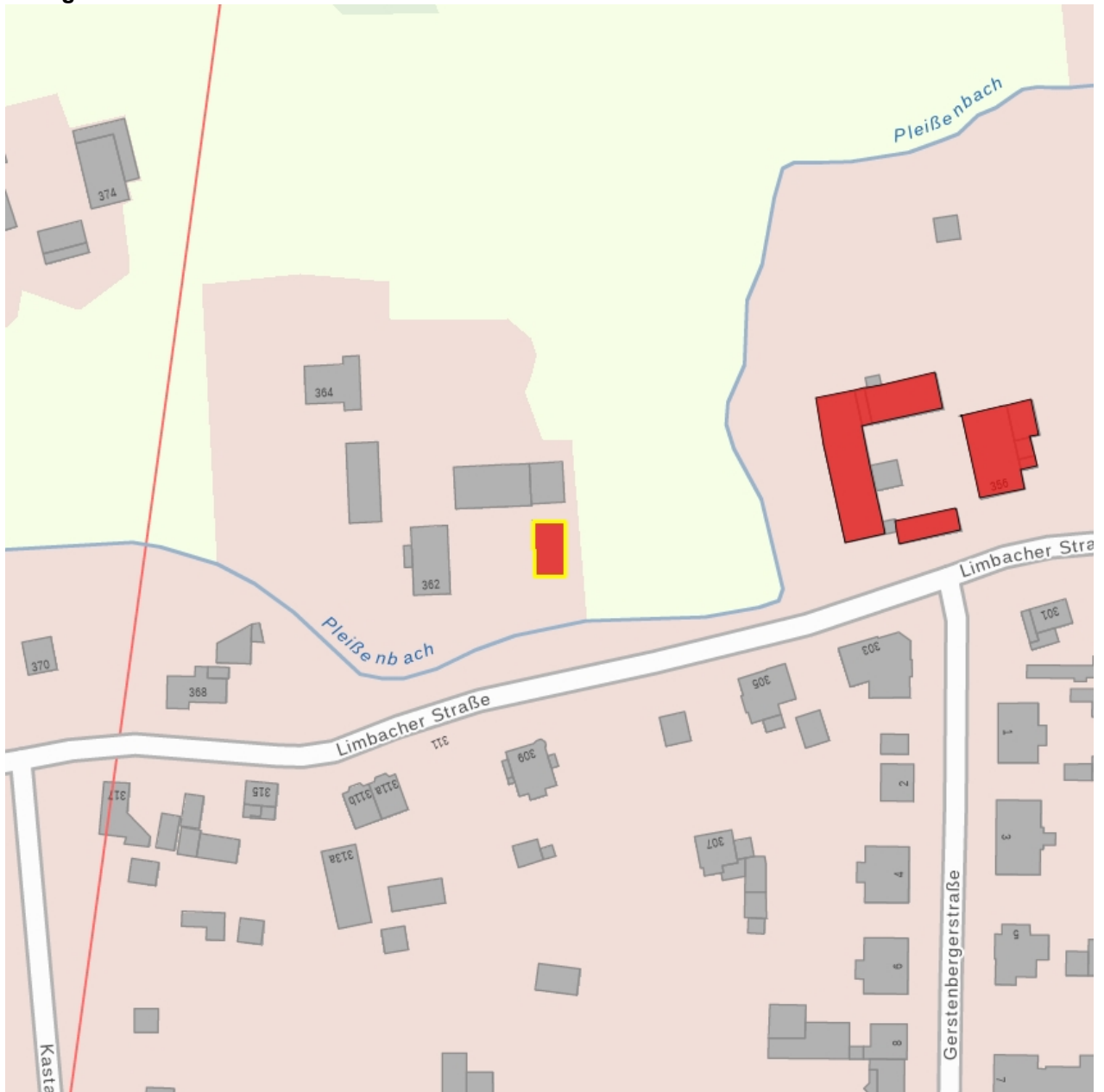


Fotonummer
 Aufnahmejahr
 Fotograf
 Beschreibung

LXI/67/34

Seitengebäude eines ehemaligen Dreiseithofes

Auszug aus der Denkmalkarte



Dieses Dokument ist gemäß der Creative Commons-Lizenz CC-BY-NC-ND urheberrechtlich geschützt.

