

Kulturdenkmale im Freistaat Sachsen - Denkmaldokument

Obj.-Dok.-Nr. 09203501
Kreis Chemnitz, Stadt
Gemeinde Chemnitz, Stadt
Anschrift Guerickestraße 25
Gem. * Fl-stck. * Flur Schönau * 288

Kurzcharakteristik

Villa mit Garten; strenger, anspruchsvoll gestalteter Villenbau der 1920er Jahre, symmetrische Fassadengestaltung, baugeschichtlich von Bedeutung

Datierung um 1925 (Villa)

Ausweisungsstelle Landesamt für Denkmalpflege Sachsen

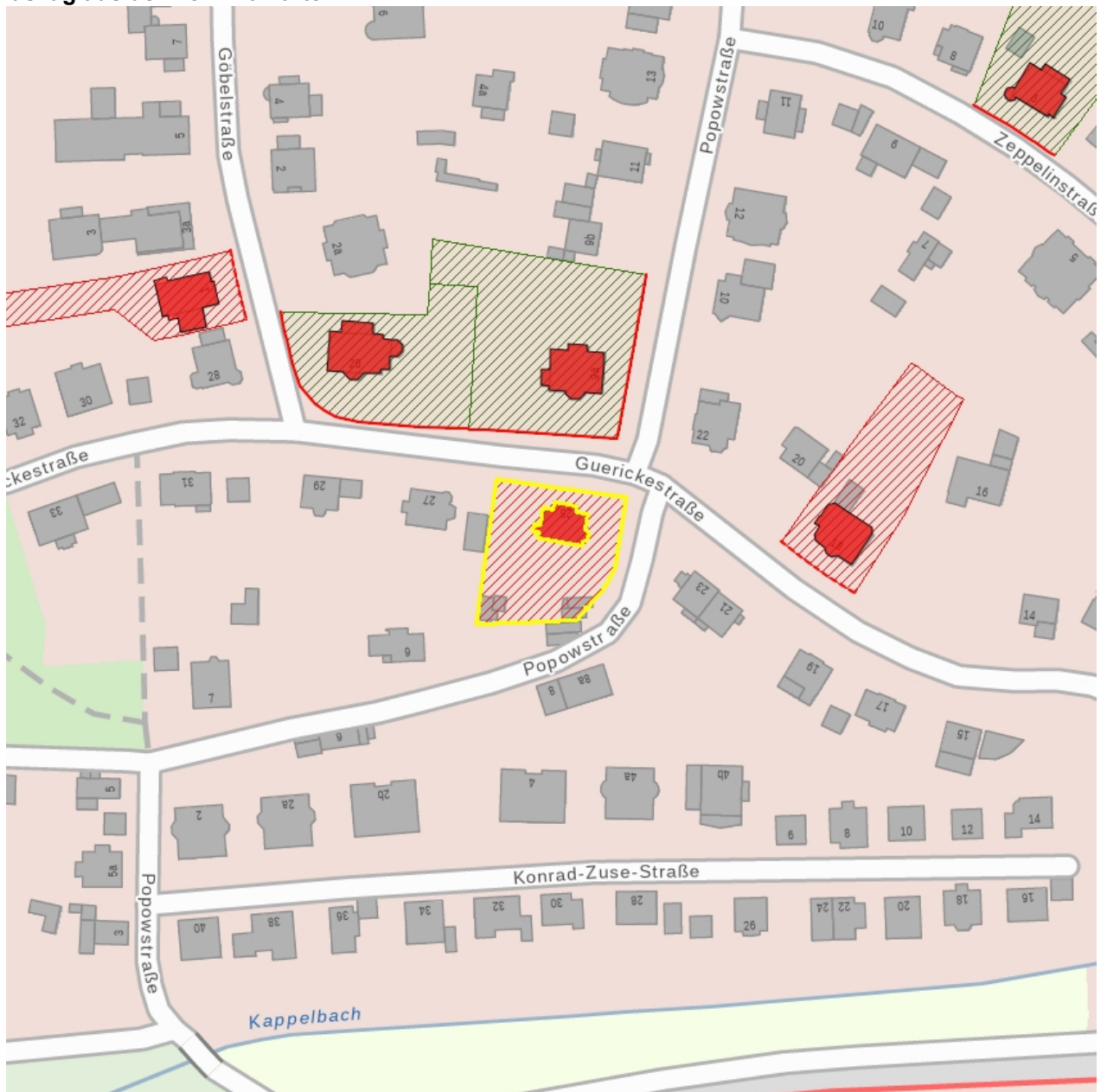


Fotonummer LVII/51/14
Aufnahmejahr
Fotograf
Beschreibung Villa mit Garten



Fotonummer LVII/51/15
Aufnahmejahr
Fotograf
Beschreibung Villa mit Garten

Auszug aus der Denkmalkarte



Dieses Dokument ist gemäß der Creative Commons-Lizenz CC-BY-NC-ND urheberrechtlich geschützt.

