

## Kulturdenkmale im Freistaat Sachsen - Denkmaldokument

**Obj.-Dok.-Nr.** 09203159  
**Kreis** Chemnitz, Stadt  
**Gemeinde** Chemnitz, Stadt  
**Anschrift** Albrechtstraße 6  
**Gem. \* Fl-stck. \* Flur** Gablenz \* 379i

### Kurzcharakteristik

Mietshaus in geschlossener Bebauung; ausgewogen gegliederter Putzbau von straßenbildprägendem Charakter, im Reformstil der Zeit um 1910, baugeschichtlich von Bedeutung

**Datierung** 1909 (Mietshaus)

**Ausweisungsstelle** Landesamt für Denkmalpflege Sachsen



**Fotonummer**  
 Aufnahmejahr  
 Fotograf  
 Beschreibung

**L/100/3**

Mietshaus in geschlossener Bebauung



**Fotonummer**  
 Aufnahmejahr  
 Fotograf  
 Beschreibung

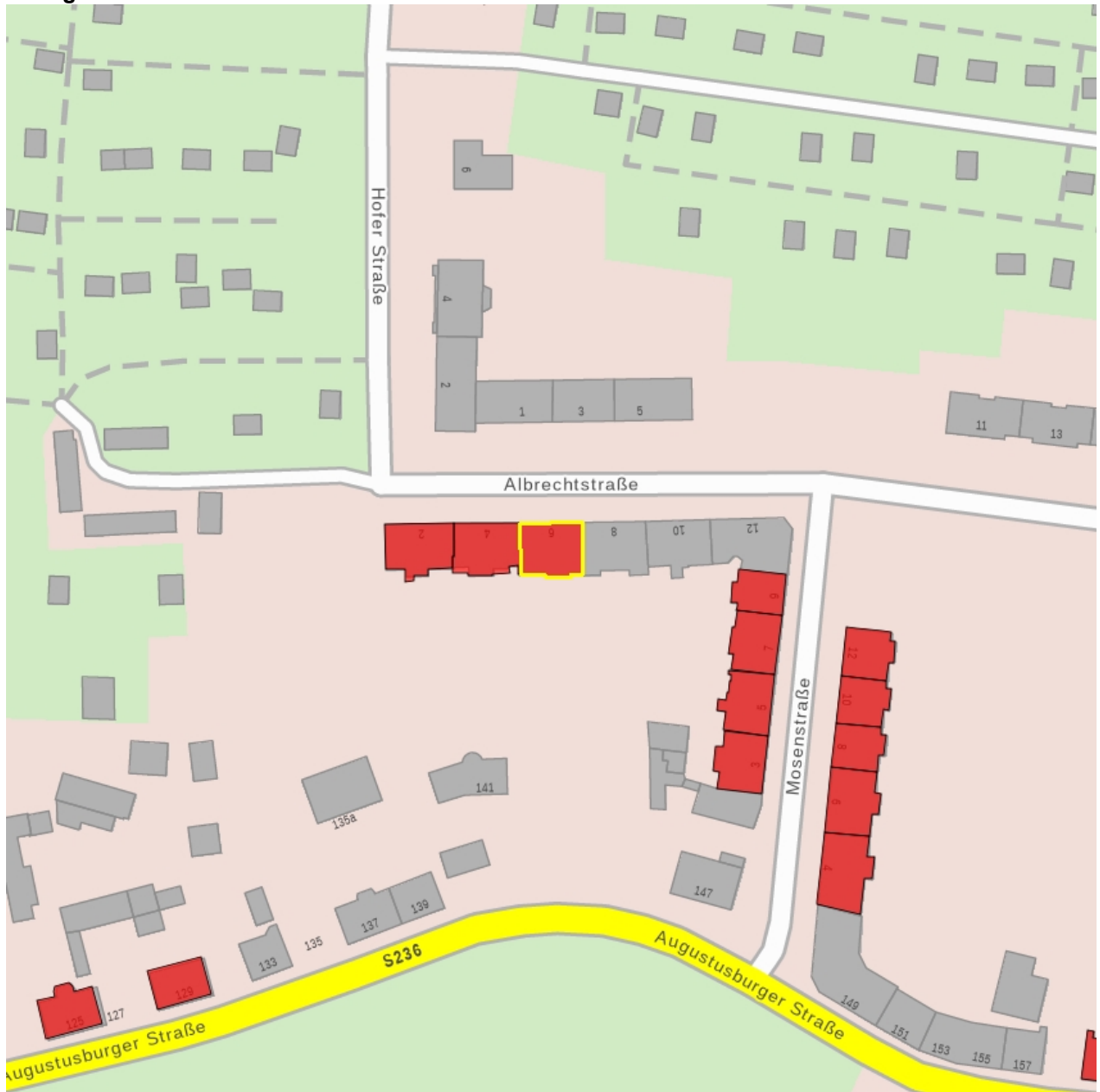
**F 09203159 A**

2009

Nitzsche, Mathis

Mietshaus in geschlossener Bebauung

## Auszug aus der Denkmalkarte



Dieses Dokument ist gemäß der Creative Commons-Lizenz CC-BY-NC-ND urheberrechtlich geschützt.

