

Kulturdenkmale im Freistaat Sachsen - Denkmaldokument

Obj.-Dok.-Nr.	09202293
Kreis	Chemnitz, Stadt
Gemeinde	Chemnitz, Stadt
Anschrift	Annaberger Straße 231
Gem. * Fl-stck. * Flur	Altchemnitz * 421/17
Bauwerksname	Institut für Werkzeugmaschinenbau (ehem.)

Kurzcharakteristik

Institutsgebäude mit angebautem Speisesaal und Halle mit Büros und angebauter Warenschleuse sowie Wegepflaster und Grünfläche; abgewinkelte Baukörperanordnung, Hauptgebäude als monolithische Stahlbetonkonstruktion mit streng gegliederter Rasterfassade, im Stil der Nachkriegsmoderne, baugeschichtlich von Bedeutung

Datierung 1959-1960 (Institut); 1959-1960 (Werkhalle mit Büros und Warenschleuse); 1959-1960 (Kantine)

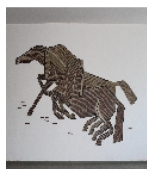
Ausweisungsstelle Landesamt für Denkmalpflege Sachsen



Fotonummer XLVI/20/3
Aufnahmejahr
Fotograf
Beschreibung Institutsgebäude mit angebautem Speisesaal und Halle



Fotonummer F 09202293 F
Aufnahmejahr 2013
Fotograf Noack, Thomas
Beschreibung Institutsgebäude mit angebautem Speisesaal und Halle mit Büros und angebauter Warenschleuse sowie Wegepflaster und Grünfläche



Fotonummer F 09202293 O
Aufnahmejahr 2013
Fotograf Noack, Thomas
Beschreibung Institutsgebäude mit angebautem Speisesaal und Halle mit Büros und angebauter Warenschleuse sowie Wegepflaster und Grünfläche



Fotonummer F 09202293 Q
Aufnahmejahr 2013
Fotograf Noack, Thomas
Beschreibung Institutsgebäude mit angebautem Speisesaal und Halle mit Büros und angebauter Warenschleuse sowie Wegepflaster und Grünfläche



Fotonummer F 09202293 R
Aufnahmejahr 2013
Fotograf Noack, Thomas
Beschreibung Institutsgebäude mit angebautem Speisesaal und Halle mit Büros und angebauter Warenschleuse sowie Wegepflaster und Grünfläche



Fotonummer F 09202293 S
Aufnahmejahr 2013
Fotograf Noack, Thomas
Beschreibung Institutsgebäude mit angebautem Speisesaal und Halle mit Büros und angebauter Warenschleuse sowie Wegepflaster und Grünfläche



Fotonummer
Aufnahmejahr
Fotograf
Beschreibung

F 09202293 T
2013
Noack, Thomas
Institutsgebäude mit angebautem Speisesaal und Halle mit Büros und angebauter Warenschleuse sowie Wegepflaster und Grünfläche



Fotonummer
Aufnahmejahr
Fotograf
Beschreibung

F 09202293 U
2013
Noack, Thomas
Institutsgebäude mit angebautem Speisesaal und Halle mit Büros und angebauter Warenschleuse sowie Wegepflaster und Grünfläche



Fotonummer
Aufnahmejahr
Fotograf
Beschreibung

F 09202293 V
2013
Noack, Thomas
Institutsgebäude mit angebautem Speisesaal und Halle mit Büros und angebauter Warenschleuse sowie Wegepflaster und Grünfläche



Fotonummer
Aufnahmejahr
Fotograf
Beschreibung

F 09202293 W
2013
Noack, Thomas
Institutsgebäude mit angebautem Speisesaal und Halle mit Büros und angebauter Warenschleuse sowie Wegepflaster und Grünfläche



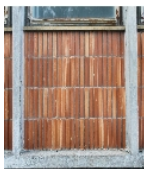
Fotonummer
Aufnahmejahr
Fotograf
Beschreibung

F 09202293 X
2013
Noack, Thomas
Institutsgebäude mit angebautem Speisesaal und Halle mit Büros und angebauter Warenschleuse sowie Wegepflaster und Grünfläche



Fotonummer
Aufnahmejahr
Fotograf
Beschreibung

F 09202293 Y
2013
Noack, Thomas
Institutsgebäude mit angebautem Speisesaal und Halle mit Büros und angebauter Warenschleuse sowie Wegepflaster und Grünfläche



Fotonummer
Aufnahmejahr
Fotograf
Beschreibung

F 09202293 Z
2013
Noack, Thomas
Institutsgebäude mit angebautem Speisesaal und Halle mit Büros und angebauter Warenschleuse sowie Wegepflaster und Grünfläche



Fotonummer
Aufnahmejahr
Fotograf
Beschreibung

F 09202293 AA
2013
Noack, Thomas
Institutsgebäude mit angebautem Speisesaal und Halle mit Büros und angebauter Warenschleuse sowie Wegepflaster und Grünfläche



Fotonummer
Aufnahmejahr
Fotograf
Beschreibung

F 09202293 AB
2013
Noack, Thomas
Institutsgebäude mit angebautem Speisesaal und Halle mit Büros und angebauter Warenschleuse sowie Wegepflaster und Grünfläche; Ansicht Zugangsbereich



Fotonummer
Aufnahmejahr
Fotograf
Beschreibung

F 09202293 AC
2013
Noack, Thomas
Institutsgebäude mit angebautem Speisesaal und Halle mit Büros und angebauter Warenschleuse sowie Wegepflaster und Grünfläche; Ansicht Pflaster des öffentlichen Zugangsbereiches



Fotonummer
Aufnahmejahr
Fotograf
Beschreibung

F 09202293 AD
2013
Noack, Thomas
Institutsgebäude mit angebautem Speisesaal und Halle mit Büros und angebaute Warenschleuse sowie Wegepflaster und Grünfläche; Ansicht



Fotonummer
Aufnahmejahr
Fotograf
Beschreibung

F 09202293 AE
2013
Noack, Thomas
Institutsgebäude mit angebautem Speisesaal und Halle mit Büros und angebaute Warenschleuse sowie Wegepflaster und Grünfläche; Außenwandreif am Institutsgebäude



Fotonummer
Aufnahmejahr
Fotograf
Beschreibung

F 09202293 AF
2013
Noack, Thomas
Institutsgebäude mit angebautem Speisesaal und Halle mit Büros und angebaute Warenschleuse sowie Wegepflaster und Grünfläche; Ansicht



Fotonummer
Aufnahmejahr
Fotograf
Beschreibung

F 09202293 AG
2013
Noack, Thomas
Institutsgebäude mit angebautem Speisesaal und Halle mit Büros und angebaute Warenschleuse sowie Wegepflaster und Grünfläche; Ansicht



Fotonummer
Aufnahmejahr
Fotograf
Beschreibung

F 09202293 AH
2013
Noack, Thomas
Institutsgebäude mit angebautem Speisesaal und Halle mit Büros und angebaute Warenschleuse sowie Wegepflaster und Grünfläche; Ansicht



Fotonummer
Aufnahmejahr
Fotograf
Beschreibung

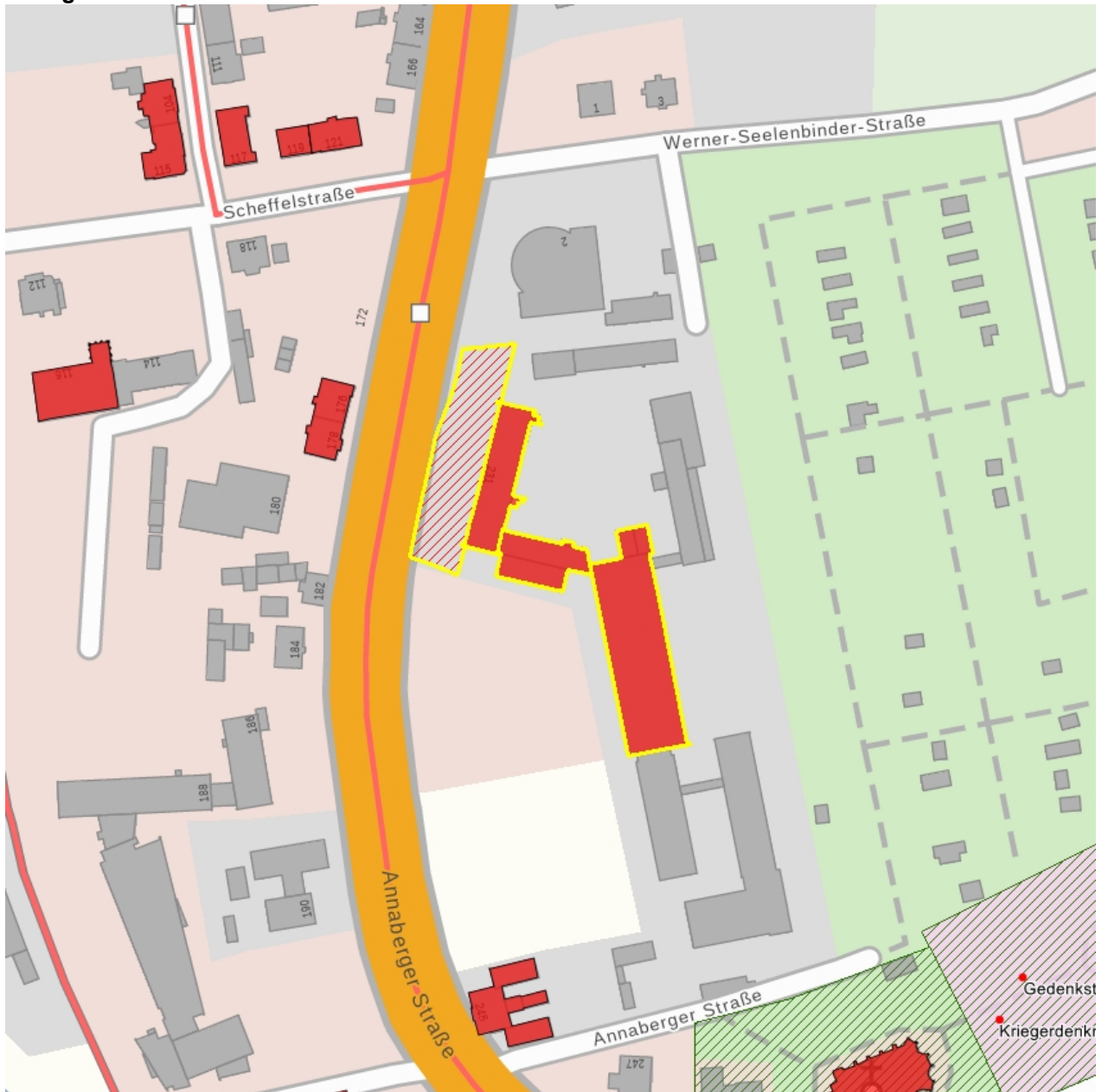
F 09202293 AI
2013
Noack, Thomas
Institutsgebäude mit angebautem Speisesaal und Halle mit Büros und angebaute Warenschleuse sowie Wegepflaster und Grünfläche; Ansicht



Fotonummer
Aufnahmejahr
Fotograf
Beschreibung

F 09202293 AJ
2013
Noack, Thomas
Institutsgebäude mit angebautem Speisesaal und Halle mit Büros und angebaute Warenschleuse sowie Wegepflaster und Grünfläche; Ansicht

Auszug aus der Denkmalkarte



Dieses Dokument ist gemäß der Creative Commons-Lizenz CC-BY-NC-ND urheberrechtlich geschützt.

