

Kulturdenkmale im Freistaat Sachsen - Denkmaldokument

Obj.-Dok.-Nr. 09202166
Kreis Chemnitz, Stadt
Gemeinde Chemnitz, Stadt
Anschrift Karl-Immermann-Straße 30
Gem. * Fl-stck. * Flur Chemnitz * 1641m

Kurzcharakteristik

Mietshaus in geschlossener Bebauung, in Ecklage; weitestgehend original erhaltener Bau in städtebaulich wichtiger Ecklage, diese architektonisch aufgreifend, baugeschichtlich von Bedeutung

Datierung 1885/1886 (Mietshaus)

Ausweisungsstelle Landesamt für Denkmalpflege Sachsen



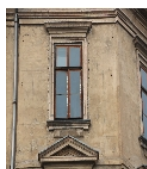
Fotonummer **XLV/40/22**
Aufnahmejahr
Fotograf
Beschreibung Mietshaus in geschlossener Bebauung, in Ecklage



Fotonummer **F 09202166 A**
Aufnahmejahr 2009
Fotograf Nitzsche, Mathis
Beschreibung Mietshaus in geschlossener Bebauung, in Ecklage



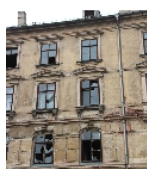
Fotonummer **F 09202166 G**
Aufnahmejahr 2013
Fotograf Weser, Gerd
Beschreibung Mietshaus in geschlossener Bebauung, in Ecklage



Fotonummer **F 09202166 H**
Aufnahmejahr 2013
Fotograf Weser, Gerd
Beschreibung Mietshaus in geschlossener Bebauung, in Ecklage



Fotonummer **F 09202166 I**
Aufnahmejahr 2013
Fotograf Weser, Gerd
Beschreibung Mietshaus in geschlossener Bebauung, in Ecklage



Fotonummer **F 09202166 J**
Aufnahmejahr 2013
Fotograf Weser, Gerd
Beschreibung Mietshaus in geschlossener Bebauung, in Ecklage



Fotonummer **F 09202166 AD**
Aufnahmejahr 2011
Fotograf Stadt Chemnitz
Beschreibung Mietshaus in geschlossener Bebauung, in Ecklage



Fotonummer
Aufnahmejahr
Fotograf
Beschreibung

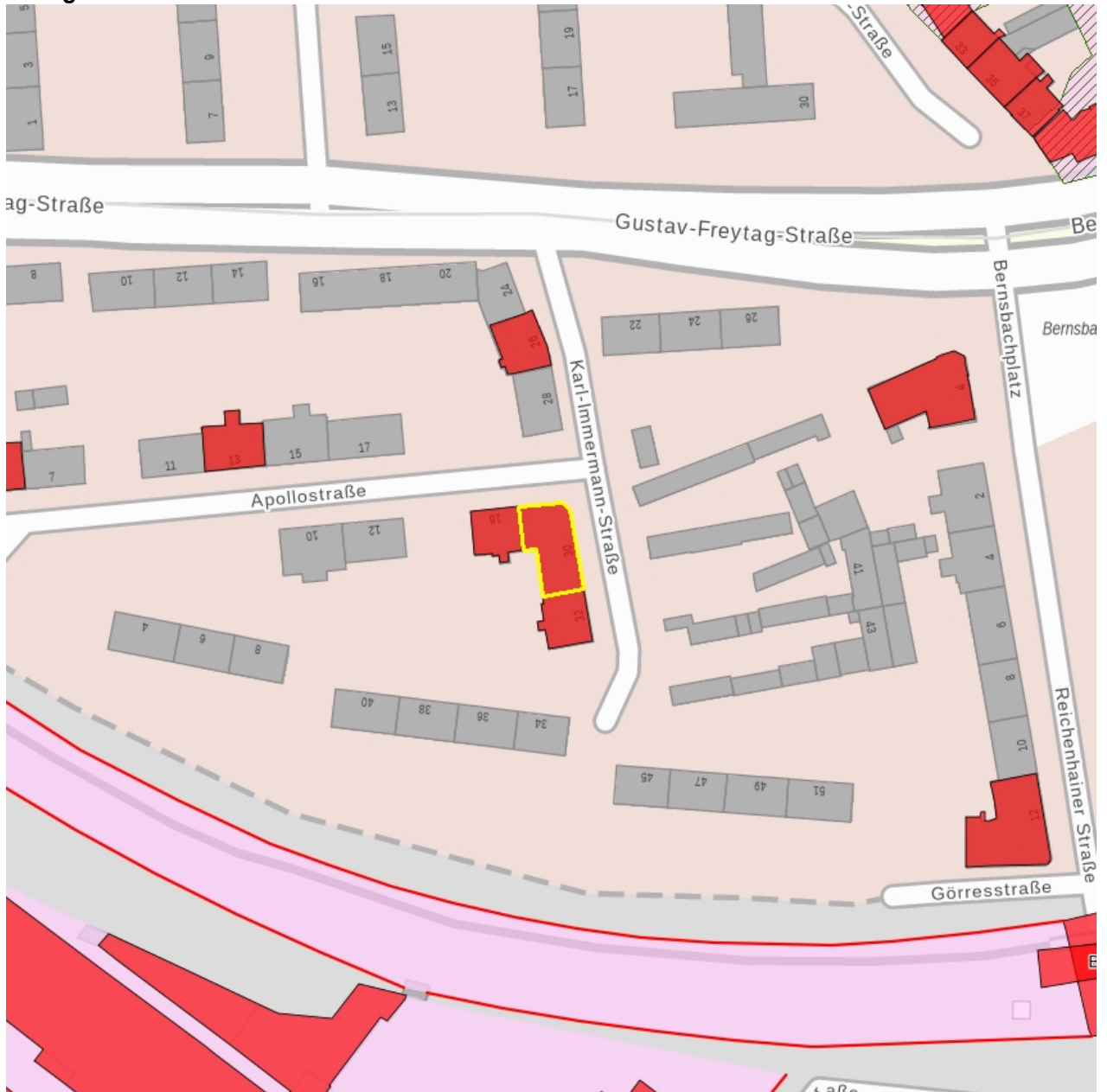
F 09202166 AE
2011
Stadt Chemnitz
Mietshaus in geschlossener Bebauung, in Ecklage



Fotonummer
Aufnahmejahr
Fotograf
Beschreibung

F 09202166 AF
2011
Stadt Chemnitz
Mietshaus in geschlossener Bebauung, in Ecklage

Auszug aus der Denkmalkarte



Dieses Dokument ist gemäß der Creative Commons-Lizenz CC-BY-NC-ND
urheberrechtlich geschützt.

